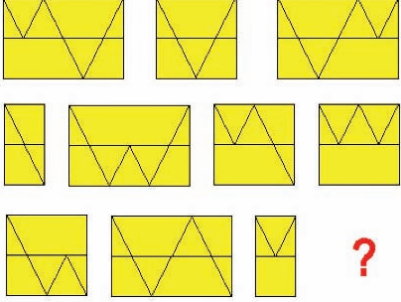


Soru İşareti

Soru işaretinin yerine ne gelecek?



Saat

Saatte $x/11$ dakika ileri giden bir saatin akrep ve yelkovanı x dakikada bir üstüste gelmektedir. x nedir?

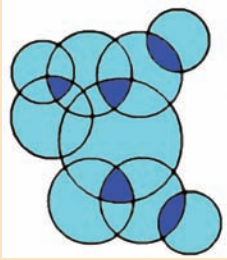
Daireler

Her daireye 1'den 9'a kadar farklı bir sayı verilmiştir.

Her bölgeye, üzerinde kesişen dairelere ait sayıların toplamı yazılmıştır.

Koyu renkli bölgelere yazılan toplamlar birbirlerine eşittir.

Birbiriyle kesişen hiçbir daire çiftinde, ardışık iki sayı bulunmadığına göre dairelere verilen sayıları bulunuz.

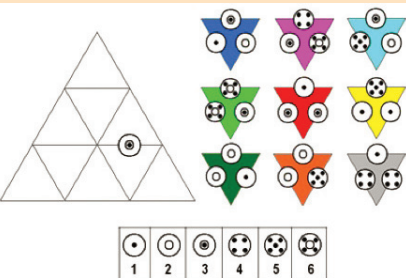


Zarlı Üçgenler

Sağda görülen 9 adet üçgeni soldaki tabloya yerleştireceksiniz.

Üçgenlerin ortak kenarlarında aynı zar bulunacak.

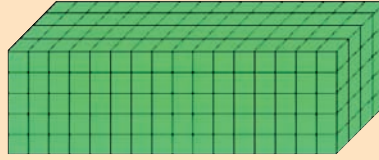
Aynı doğru üzerinde bulunan iki kenardaki zarların sayıları ardışık olacak. (2-3, 3-4-5 vb. Zarların sayısal değerleri aşağıdaki tabloda verilmiştir.)



- Üçgenleri döndürebilirsiniz, ancak ters çeviremezsiniz.
- Zarlardan biri ipucu olarak yerleştirilmiştir.

Küp Kesimi

Göreviniz $4 \times 5 \times 16$ 'lık bir bloğu keserek 320 adet birim küp elde etmek.



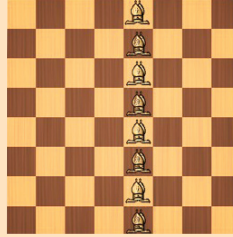
Her kesme işlemini bir düzlem boyunca yapacaksınız.

Yeni bir kesme işlemi yaparken daha önce kestiğiniz parçaları dilediğiniz biçimde bir araya getirebilirsiniz.

Bu görevi en az kaç kesme işlemiyle gerçekleştirebilirsiniz?

Filler

Standart bir satranç tahtasında 8 adet filin 64 karenin tümünü kontrol altında tuttuğu kaç farklı yerleşim olabilir? Olası yerleşimlerden biri üstte verilmiştir.



(Fil, bulunduğu kare ile aynı diyagonalde olan herhangi bir kareye gidebilir. Bu kareler filin kontrolü altında demektir. Soruda, fillerin kendi buldukları kareleri de kontrol ettiği kabul edilmiştir.)

Dokuz Harf

$A > B > C > D > E > F > G > H > I$ koşuluna uyan dokuz farklı pozitif tamsayı;

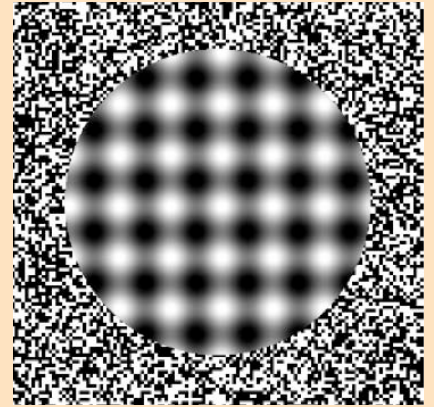
$$A \times D \times I = B \times E \times H = C \times F \times G$$

eşitliklerini sağlamaktadır. A sayısının minimum olduğu çözümü bulunuz.

A	B	C	D	E	F	G	H	I

Göz Aldanması

Şekli kendinize yaklaştırıp uzaklaştırdıkça daire içindeki şekilleri büyüüp, küçülüyormuş gibi göreceksiniz.



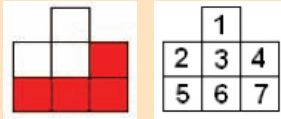
Geçen Ayın Çözümleri

Çarpma

$$275063 (589 \times 467 = 275063).$$

Kare Boyama

Toplam 7 adet şekil var. Kareler aşağıdaki gibi numaralandığında ve tüm şekiller dikkate alındığında birinci kare bir kere, ikinci kare iki kere, ..., yedinci kare yedi kere boyanmış olacak.



Onüç Bölünmez

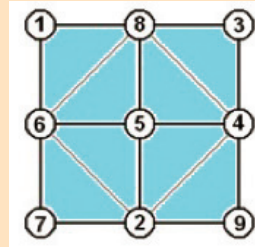
1, 14, 27, 40

Kutular

$$2 \times 6 \div 2 \times 4 = 4$$

$$2^6 / 2^4 = 64 / 16 = 4$$

Kareler



İki Sayı

$$A=857$$

$$B=142$$

Sudoku

5	3	7	1	4	8	6	9	2
2	9	6	3	5	7	1	8	4
8	4	1	9	2	6	3	7	5
1	7	2	5	8	3	9	4	6
9	8	5	7	6	4	2	3	1
4	6	3	2	9	1	7	5	8
7	1	8	6	3	5	4	2	9
3	2	4	8	1	9	5	6	7
6	5	9	4	7	2	8	1	3