



Kutuyu kartondan ayırın. Üzerindeki yarım daire şeklinde kesikli bölümü parmağınızla hafifçe bastırarak açın. Kutuyu tüm kat yerlerinden arkaya katlayın. Beyaz kulakçıklarına yapıştırıcı sürün. Kulakçıkları, pembe olanlar dışta kalacak şekilde birbirine yapıştırın. Kutunuz hazır. Dergimizin ekindeki kartları bu kutuya koyabilirsiniz.

Meraklı
Minik 

Meraklı
Minik 

Meraklı
Minik 

Meraklı
Minik 

Meraklı
Minik 

Meraklı
Minik 



Meraklı
Minik 

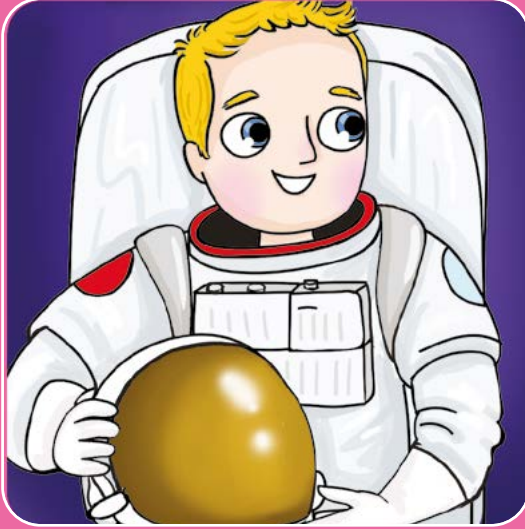
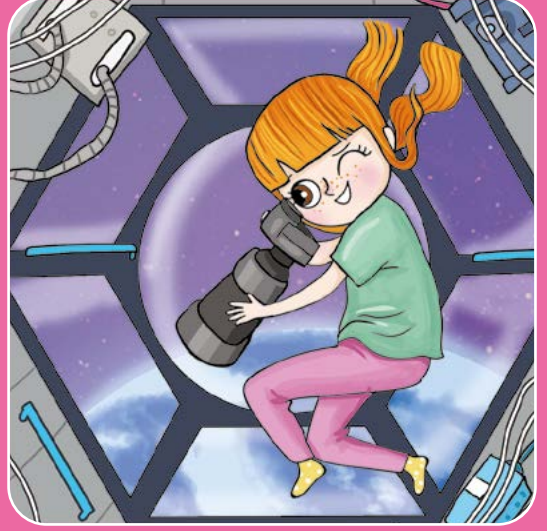
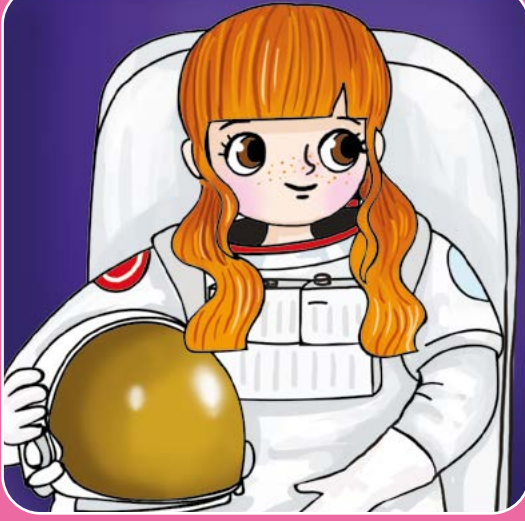
Meraklı
Minik 

Meraklı
Minik 

Meraklı
Minik 

Meraklı
Minik 

Meraklı
Minik 



Meraklı
Minik 

Meraklı
Minik 

Meraklı
Minik 

Meraklı
Minik 

Meraklı
Minik 

Meraklı
Minik 

