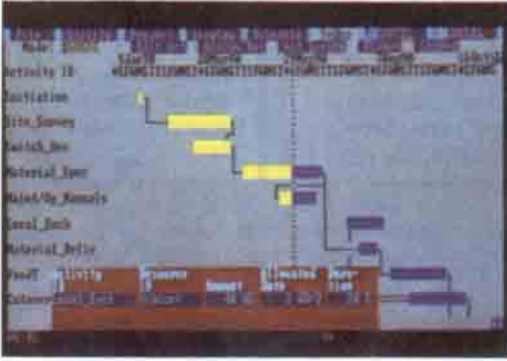




PROJE HAZIRLAMAK İÇİN QWIKNET

Project Software and Development, çoklu proje yönetimlerinde kullanılmak üzere IBM ve uyumlu- lar için yazılmış Qwiknet Professional 2.0 programı- na bir de grafiksel kullanıcı ara birimi ekledi.

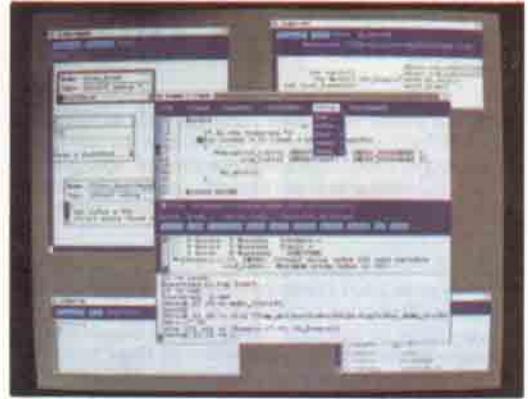


Programın çizim kartı özellikleri, klâsik kritik yol metodlarını (CPM) tablolarla uzun uzun uygulamak yerine bir projeyi kolayca hazırlamamızı sağlıyor. Bir pencere sistemi ekranlar arasında kolayca hareket edebilmeyi sağlarken, bir seç-ve-yerleştir fonksiyonu ise bilgileri bir alan, ekran veya dosyadan bir diğ- erine aktarabilme imkânı tanıyor.

2.0 versiyonunda bir aktivitenin süresi, kaynak kullanımının bir fonksiyonu olarak tanımlanabiliyor. Sınama ve sorgulama analizleri bulunan program ile aynı kaynakları çakışmadan kullanan 250 proje planlanabiliyor.

UNIX İLE PROGRAMLAMA

Saber Yazılım, "Unix" iş istasyonlarında daha hızlı çalışmak üzere C programlama dilinin bütün fonksiyonlarını içeren paketini piyasaya sundu. Bu paket, C ile program geliştirme, hataları arama, test etme ve koruma işlemlerini kapsıyor. Saber-C 3.0 yorumlayıcı tarafından ele alınan kodlar, derleyici ta-



rafından üretilen kodlar ile birlikte kütüphane kodları üzerinde hata arama işlemlerini kolaylıkla yapıyor. Saber-C 3.0 aynı zamanda hata arama işlemleri sırasında kesme noktaları (break-points) belirtilmesine ve programı komut komut çalıştırmaya da izin veriyor.

Saber-C 3.0, kullanıcıya çoklu pencere sistemi ile daha kolay bir kullanım sağlarken, istenilen komut ve tuşların yeniden tanımlanmasına izin vererek, işlemlere büyük bir esneklik getiriyor. Bunların yanında Saber-C 3.0, otomatik olarak 250'den fazla yazım veya çalışma hatasını kontrol edebiliyor.

DAHA KOLAY BASKI DEVRE KART TASARIMI İÇİN EASY-PC

Easy PC'nin yeni versiyonu, Number One Systems'in geliştirdiği bir baskı devre kartı tasarım paketi. Program yeni bir klavye sistemine sahip ve bu şekilde birçok dilin karakterlerine uyum gösterebiliyor (Fransızca, Almanca, İtalyanca, İspanyolca ve İngilizce). Hangi dilde olursa olsun doğrudan karakter kodu giriş seçeneği sayesinde, şema ve çizimlerde alfanumerik karakter setleri de kullanılabilir.

Easy-PC, 430 milimetrelilik kartları 8 tabakaya kadar tasarlayabilmenizi sağlıyor. Programın 1500 entegre devrelik kapasitesi ve "Surface mount" özelliği çok karışık devreleri bile üretmenize olanak sağlıyor.

"Gerber fotoplott" formatlı dosyaları, Easy-PC formatlı dosyalara çeviren Easy-Link sayesinde diğer baskı devre kart tasarım programları, Easy-PC'ye aktarılabilir.

Easy-PC'nin çalışması için 512 K byte'lık RAM hafızaya, DOS 2.0'a, bir grafik adaptörü ve sabit disk sürücüsüne ihtiyaç duyuluyor.

"DR 96" İLE TELSİZ İLETİŞİM

"DR 96" adı verilen yeni bir modem, iletişim dünyasının beğenisine sunuldu. Portatif olarak kullanılan "DR 96", kullanıcıya senkron/asenkron, half-duplex ve telsiz bir iletişim imkânı sağlıyor. "DR 96", hem modem hem de verici olarak aynı cihazda üretilmiş olmasına rağmen oldukça küçük bir hacime sahip.

0,35 microvolta duyarlı olan "DR 96", 470 Mhz frekans bandını kullanıyor ve 10 ms'lik RTS (request to send), CTS (clear to send) zamanlamasına sahip.

Aynı pakette bulunan 7,5 V'luk şarjlı pil ile çalışan modem, 4 ile 10 saat arasında sürekli çalışabiliyor. Şarj işlemi ise yaklaşık 3 saatte gerçekleşiyor.



IEEE'Yİ TANIYALIM

IEEE (Institute of Electrical and Electronics Engineers) elektrik-elektronik ve bilgisayar mühendisliği alanında çalışma yapanların üye olduğu uluslararası bir kuruluştur. Ana merkezi Amerika Birleşik Devletleri'nde bulunan bu kurumun bütün dünyada 200'ün üstünde şubesi vardır. Bu şubeler bu ülkelerin bölgelere göre birleşerek kesimleri oluştururlar. IEEE toplam olarak sekiz kesimden oluşmakta ve Türkiye bunların içinde Orta Doğu, Afrika ve Avrupa'yı kapsayan 8. kesimde bulunmaktadır.

IEEE'nin Türkiye Şubesi 1989 yılı sonunda Bilkent Üniversitesi öğretim görevlilerinden Doç.Dr. Levent Onural başkanlığında kurulmuştur.

IEEE'nin amacı, gerek çıkardığı yayınlarla, gerekse düzenlediği konferanslarla elektrik-elektronik mühendisliği alanında uluslararası bir bilgi ağı oluşturmak ve bu ağıdan kolaylıkla yararlanılmasını sağlamaktır.

IEEE şubeleri bünyelerinde IEEE'nin kabul ettiği konularda alt kolları ve öğrenci kollarını barındır

rabilirler. Türkiye'deki ilk IEEE öğrenci kolu 3 Mayıs 1990 tarihinde Bilkent Üniversitesi'nde kurulmuştur. ODTÜ öğrenci kolu ise şu sıralar kurulma aşamasını tamamlamak üzeredir.

Öğrenci kolları, üye öğrencileri hem sosyal, hem de bilgi ve beceri yönünden geliştirmeyi amaçlar. Aynı zamanda, düzenlenen etkinliklerle öğrenciler ile endüstriyel ve akademik çevreler arasında sağlıklı bir ilişki kurulmasına yardımcı olur. Davetli konuşmacıların sunduğu seminerler, konferanslar, ortak projeler ve teknik geziler yapılabilecek etkinliklerin arasında sayılabilir.

IEEE Bilkent Öğrenci kolu kurulduktan sonra ilk etkinlik olarak Temmuz 1991'de ulusal bir konferans düzenleyecektir. Bu konferans hakkında geniş bilgi gelecek sayılarda yayınlanacaktır.

OKURLARDAN

Ankara'dan Mustafa SARIKAYA, temel bilgisayar komutları ve programlama dilleri ile ilgili hangi kitapların kendisine yardımcı olabileceğini soruyor.

YA-SA yayıncılık, konuyla ilgili en çok satılan kitapların listesini her ay düzenli olarak yayınlıyor. Son listede yer alan kitaplar şunlar:

- | | |
|-------------------------------|------------------|
| 1. LOTUS 123 | YALIN ŞENGİL |
| 2. BİLGİSAYAR ANSİKLOPEDİSİ | EMİN D. AYDIN |
| 3. MS COBOL | ADNAN MAZMANOĞLU |
| 4. AUTOCAD | ÖZDEN ŞANTAY |
| 5. COBOL | FİKRET KESKİNEL |
| 6. UNIX İŞLETİM SİSTEMİ | FUSUN TUNALI |
| 7. MS DOS İŞLETİM SİSTEMİ | ÖZDEN KILIÇAY |
| 8. TURBO C | YALIN ŞENGİL |
| 9. MS DOS İŞLETİM SİSTEMİ | YALÇIN ÖZKAN |
| 10. DBASE III İLE PROGRAMLAMA | NACİ KORU |

* Vedat Korkmaz, bilgisayar yardımıyla çalışan kumanda ve kontrol sistemleri ile ilgileniyor.

Adres : Güzaltan Sok. No: 19/3 06570
Maltepe, Ankara

* Oktay Baştuhan, BASIC dilinde yazılmış makine mühendisliği uygulamalarına ait programlarla ilgileniyor.

Adres : Denizli Mühendislik Fakültesi,
Makine Bölümü (4. Sınıf) 20017
Çamlık, Denizli

* Beyin ve fonksiyonları ile ilgili ilginç bir mektup yollayan okurumuz Zerrin Günel'in adresini bildirmesini bekliyoruz.

* Halil Arda adlı okurumuz, Commodore bilgisayarında makine dilinde programlar yazmak istiyor. Bu konuda Türkçe kitap ve yazı temin edebilecek kişilerin ilgisini bekliyor.

Adres : Sahilyolu Cad. Aydın Sok. No: 8 17950
Karabiga, Çanakkale