

ÇİZMELİ HARİKALAR



Merhaba arkadaşlar!
Çizmeli Harikalar'a hoş geldiniz.
Bugün çizim yaparken
biraz dikkatli olmanızı
rica edeceğim...

...çünkü
bugün çizeceğimiz
yeni karakterimiz
sivri dişli bir...



Köpekbalığı

Köpekbalığı çizimimize bir elipsle başlayalım.



Köpekbalığının gövdesi



Baş bölümü



Tam ortayı bir çizgiyle belirleyelim.

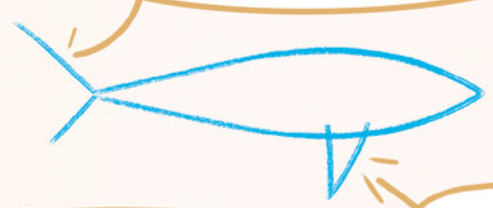
Köpekbalığımızın kuyruk bölümü



İçte kalan eskiz çizgilerini temizleyelim.



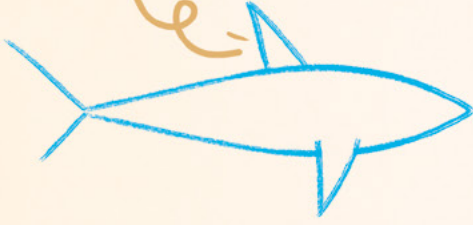
Kuyruk yüzgecinin üst bölümünü daha uzun çizelim.



Köpekbalıklarının karakteristik bir özelliği olan sırt yüzgeci

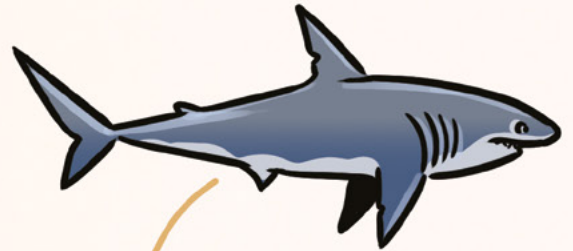
Şimdi, kuyruk ve yüzgeç çizimlerini tamamlayalım.

Göğüs yüzgeci



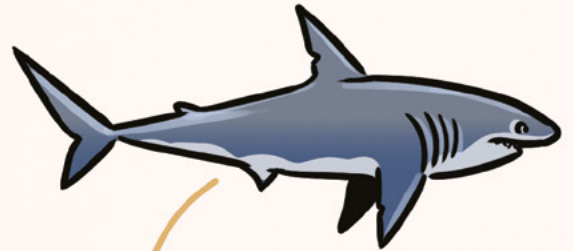
Diğer göğüs yüzgecini ekleyelim.

Köpek balığı çizimimize solungaç, karın yüzgeci, göz ve ağız ayrıntılarını ekleyelim.



Artık eskizimizin üzerinden koyu renkli bir kalemle geçebiliriz.

Ve renk zamanı!
Peki, çizdiğiniz köpekbalığını nasıl renklendireceksiniz?





Farklı köpekbalığı çizimleri yaparken işinize yarayacağını düşündüğüm birkaç ipucum var!

Örneğin farklı türlerdeki köpekbalıklarını çizmek istediğinizde...

...yüzgeçlerin konumuna, kuyruğun büyüklüğüne ve yapısına,...



Kaplan köpekbalığı



Çekiç başlı köpekbalığı

...ayrıca başının biçimine dikkat etmelisiniz.

Deri desenlerine...



Balina köpekbalığı

...ya da bedeninin biçimine ve rengine de...



Mavi köpekbalığı

KÖPEKBALIĞI



Çok ilginç!



Bilim insanlarının yaptığı araştırmalara göre, köpekbalıklarının yüz milyonlarca yıldır dünyamızda yaşadığı biliniyor. Hatta dinozorlardan bile önce var olduklarına ilişkin kanıtlar var.

Okyanuslarda, derin ve sığ sularda, tropik bölgelerde hatta tatlı su kaynaklarında bile yaşayabilen köpekbalığı türleri bulunuyor. Köpekbalıklarının yaklaşık 500 kadar türü biliniyor.



Köpekbalıklarının işitme ve koku alma duyularının çok gelişmiş olduğunu söyleyebiliriz. Yaşamları boyunca pek çok kez diş değiştirebilen bu yırtıcı balıklar, en büyükleri olan balina köpekbalığı dışında etoburdur.



Bir köpekbalığı yüzgeçlerini kullanarak sudaki yönünü ve süratini etkin biçimde değiştirebilir. İskeleti kıkırdak yapıdadır. İleri doğru hareketi için kuyruk yüzgecini, bedenini yukarıda tutmak için göğüs yüzgeçlerini kullanır. Saatteki sürati 50 kilometreye ulaşabilir ve bir günde ortalama 75 kilometre yüzebilir.

