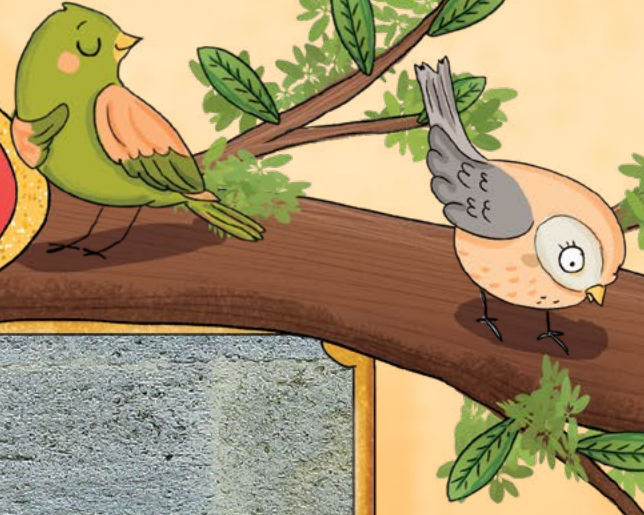


Mini Mini Saraylar: Kuş Evleri



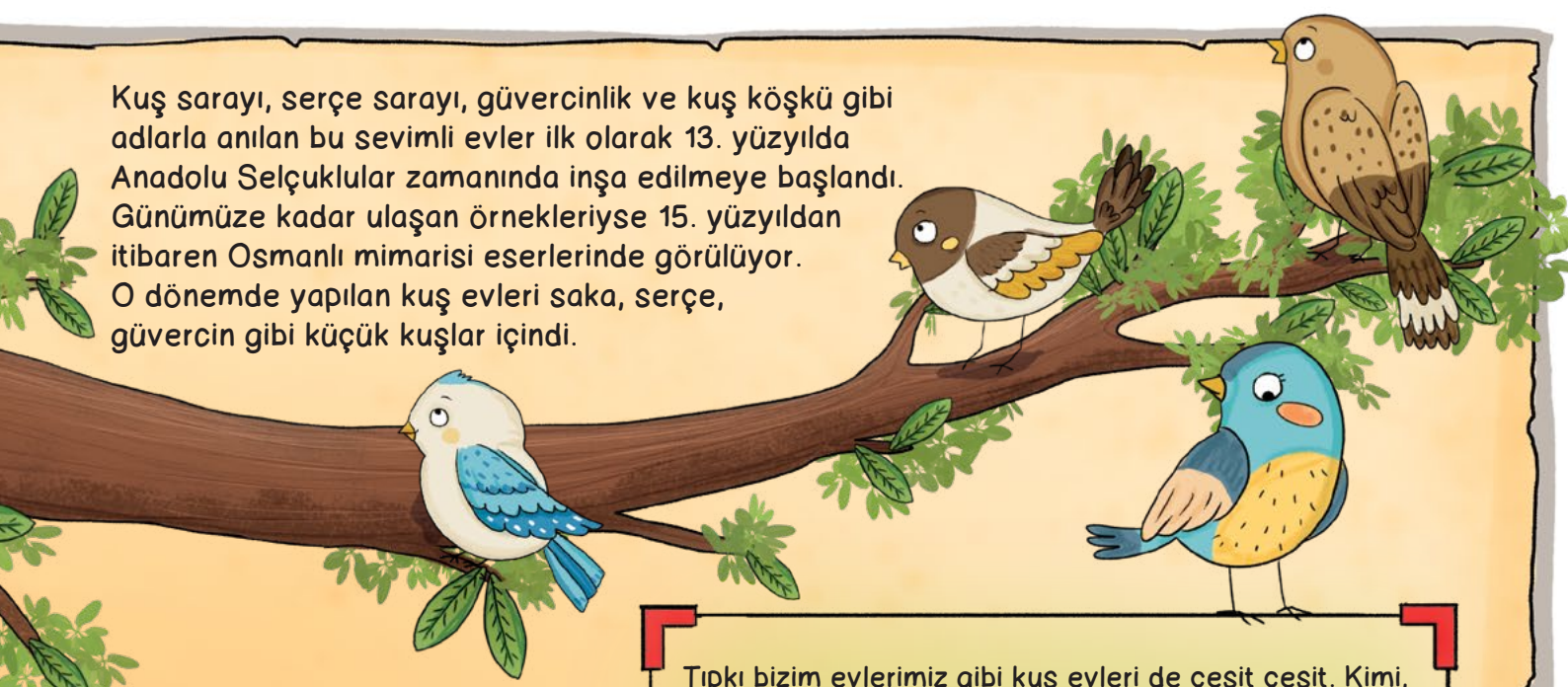
Tarihî bazı yapıların, camilerin ya da eski hanların duvarlarında minik birer saraya benzeyen evler gördünüz mü? Şimdiye kadar dikkatinizi çekmediyse de yazımızı okuduktan sonra kuş evlerini gördüğünüzde hemen fark edeceksiniz. Haydi gelin, kuşlara olan sevgi ve dostluk ifademiz olan kuş evlerini incelemeye başlayalım.

Istanbul'da yer alan Yeni Valide Camisi duvarlarındaki kuş evleri

Hayvanlara olan sevgi ve merhamet, sanatsal bakış açısıyla birleştirildi ve geçmişte insanlar tarafından kuşlar için birer barınak olabilecek kuş evleri inşa edildi. Kuşların, fırtına, yağmur gibi olumsuz hava koşullarından ve güneşten etkilenmemeleri ya da kuluçka dönemlerinde yumurtalarını koruyabilmeleri için yapılan bu kuş evleri zaman içerisinde Osmanlı mimarisinin önemli bir parçası hâline geldi. Daha başka pek çok hayvan için de farklı farklı uygulamalar yapıldı. Evcil olmayan bazı hayvanlar için onların yararına çalışmalar yapan ve gerektiğinde sağlık hizmeti sunan vakıflar kuruldu. Hatta soğuk kış günlerinde aç kalmamaları için hayvanların yiyecekleri besinler doğaya bırakılırdı.



Kuş sarayı, serçe sarayı, güvercinlik ve kuş köşkü gibi adlarla anılan bu sevimli evler ilk olarak 13. yüzyılda Anadolu Selçuklular zamanında inşa edilmeye başlandı. Günümüze kadar ulaşan örnekleri ise 15. yüzyıldan itibaren Osmanlı mimarisi eserlerinde görülüyor. O dönemde yapılan kuş evleri saka, serçe, güvercin gibi küçük kuşlar içindi.



Tıpkı bizim evlerimiz gibi kuş evleri de çeşit çeşit. Kimi, kuşların ağaç ya da kayalardaki oyuklara yaptıkları kuş yuvalarından esinlenilerek inşa edilirdi. Bunlar, yapı inşa edilirken duvarların içine oyuntu biçiminde yapılırdı. Kimiyse yapıların duvarlarından dışa doğru bir çıkıntı şeklinde tasarlanıp yapılara sonradan eklenirdi. Özellikle bu biçimde yapılan kuş evleri sanatsal özellikleriyle hemen göze çarpıyor. Çünkü dönemin mimari özelliklerini yansıtan saray, köşk, cami gibi yapıların küçük ölçekteki modelleri gibi inşa edilirdi. Üstünde bulunduğu yapıyla aynı malzemeden balkonlar, pencereler, küçük odacıklar, pencere kafesleri en küçük ayrıntısına kadar minik konuklar için hazırlanırdı.



İstanbul'da yer alan Seyyid Hasan Paşa Medresesi duvarındaki kuş evi



Kuş evleri inşa edilirken pek çok ayrıntı da düşünülürdü elbette. Kuşları sert ve soğuk rüzgârlardan koruyabilmek için yapıların korunaklı bölümleri ve daha çok güneş alan cepheleri tercih edilirdi. Yağmur ve kardan korunmaları için de yapıların çıkıntılı bölümlerinin altları ve duvar köşeleri seçilirdi. Biraz da yüksekteki güvenli yerlere yapılırdı.

Istanbul'da yer alan III. Mustafa Türbesi duvarındaki kuş evi



Ağaçlarda ve evlerin bahçelerinde bulunabilen, kutu yuva da denilen kuş evlerini görmüşsünüzdür. Altmıştan fazla kuş türünün bu evleri kullandığı biliniyor ve farklı kuş türleri için farklı farklı kuş evleri yapılıyor. Evlerin ölçüleri ve biçimleriyse kuşların boyutlarına, gereksinimlerine göre değişiyor. Kuş evlerini asmak için en uygun mevsim sonbahar çünkü pek çok kuş barınmak için sonbahar ve kış aylarında bu yuvalara gereksinim duyar. Ayrıca evleri yerleştirirken rüzgârın ve güneş ışınlarının yönü de önemli. Evin tabanında açılacak birkaç küçük delikse yağmur sularının içeride birikmesini önleyebilir.

Sena Nur Öğüt
Çizim: İrma Zmiric Çetinkaya