



BELKİ İŞİNİN HEM DALGA HEM PARÇACIK ÖZELLİĞİ GÖSTERDİĞİNİ DUYMUŞSUNUZDUR. KUANTUM FİZİĞİ DİYOR Kİ BÜTÜN PARÇACIKLAR ASLINDA BU ŞEKİLDE. ELEKTRON DA BİR DALGA ÖRNEĞİN. ÜZERİNDE ÖLÇÜM YAPILANA KADAR HİÇBİR PARÇACIĞIN BELİRLİ ÖZELLİKLERİ YOK.



AYNI ANDA HEM SARIŞINIM HEM DE ESMERİM. FAKAT BİRİ BANA BAKTIĞI AN SARIŞIN OLUYORUM ÖRNEĞİN. DAHA SONRA KİMSE GÖRMEZKEN SAÇIMIN RENGİ YENİDEN BELİRSİZLEŞMEYE BAŞLIYOR. BİR DAHA BAKTIĞINDA BU SEFER ESMER OLUYORUM DİYORSUNUZ. BU NASIL OLUR?



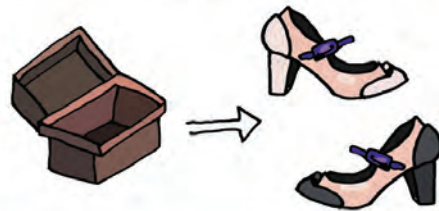
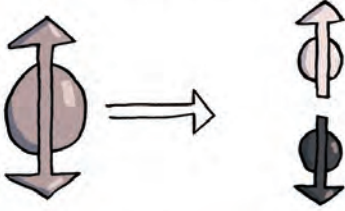
İNSAN GİBİ BÜYÜK KÜTLELİ YAPILARDA BU ŞEKİLDE OLMUYOR TABİİ, KÜÇÜK ÖLÇEKTE GEÇERLİ BU DURUM. FAKAT BENZETME DOĞRU.

BUNUN NİYE OLDUĞUNU AÇIKLAMAK ELİMİZDE DEĞİL. EVREN BÖYLE İŞLİYOR. MAKALEMİZDE BU DURUMUN NEYE YOL AÇACAĞINA BAKTIK, ŞİMDİ İSTERSENİZ ONA DEĞİNELİM.



SPİNİ SIFIR OLAN BİR PARÇACIĞIN İKİ PARÇACIĞA BOZUNDUĞUNU DÜŞÜNELİM. PARÇACIKLARIN TOPLAM SPİNİNİN SIFIR OLMASI İÇİN BİRİNİN SPİNİ AŞAĞI, DİĞERİNİNKİ YUKARI YÖNLÜ OLMALIDIR.

BİR PARÇACIĞIN SPİNİNİN AŞAĞI OLDUĞUNU ÖLÇERSEK DİĞERİNİN SPİNİNİN YUKARI OLDUĞU ÇIKARIMINI YAPABİLİRİZ. BİR ÇİFT AYAKKABIDAN BİRİNİN SAĞ TEK OLDUĞUNU GÖRÜYORSANIZ DİĞERİNİN SOL TEK OLDUĞUNU BİLİRSİNİZ.



ŞİMDİ SİZİ EVRENİN BİR UCUNA, EINSTEIN HOCAYI DA DİĞER UCUNA YOLLAYALIM.



BAŞLANGIÇTAKİ PARÇACIĞIN SPİNİ SIFIR OLDUĞU İÇİN ORTAYA ÇIKAN PARÇACIKLARIN BİRİNİN SPİNİ YUKARIYSA DİĞERİNİNKİ AŞAĞI OLMALIDIR. DİYELİM Kİ EINSTEIN ÖLÇÜMÜ YAPTI VE PARÇACIĞIN SPİNİNİN YUKARI OLDUĞUNU BULDU. SİZ ÖLÇÜM YAPTIĞINIZDA SPİNİN AŞAĞI OLDUĞUNU BULACAĞINIZ KESİNDİR.

BENİ NİYE EVRENİN TA ÖBÜR UCUNA YOLLADINIZ ONU ANLAMADIM AMA ÖLÇÜMÜN MANTIĞINI ANLADIM. AMA BURADA HÂLÂ İLGİNÇ BİR ŞEY GÖREMIYORUM. O YUKARI SPİN ÖLÇÜTÜSÜNDE BENİMKİNİN AŞAĞI OLMASI GEREKİYOR ZATEN, BUNDA NE İLGİNÇ?

ÖLÇÜM YAPILANA KADAR SPİN ÖZELLİĞİNİN BELİRLİ OLMADIĞINI UNUTUYORSUNUZ.



EINSTEIN'IN PARÇACIĞI ÖLÇÜM YAPILDIĞI AN BELLİ BİR SPİN ÖZELLİĞİNE KAVUŞUYOR. ÖLÇÜM YAPILMADAN EINSTEIN'IN PARÇACIĞININ YUKARI SPİNLİ OLDUĞU BELLİ DEĞİLDİ.

EINSTEIN'IN PARÇACIĞININ SPİNİNİN HANGİ YÖNDE ÇIKTIĞINI SİZİN PARÇACIĞINIZ NEREDEN BİLİYOR?



İKİ PARÇACIKTAN BİRİ DEĞİŞTİĞİNDE, DİĞERİ EVRENİN DİĞER UCUNDA DA OLSA, ONA UYGUN BİÇİMDE DEĞİŞİYOR.

UZAK MESAFEDEN ÜRKÜTÜCÜ EYLEM.



DEVAM EDECEK...