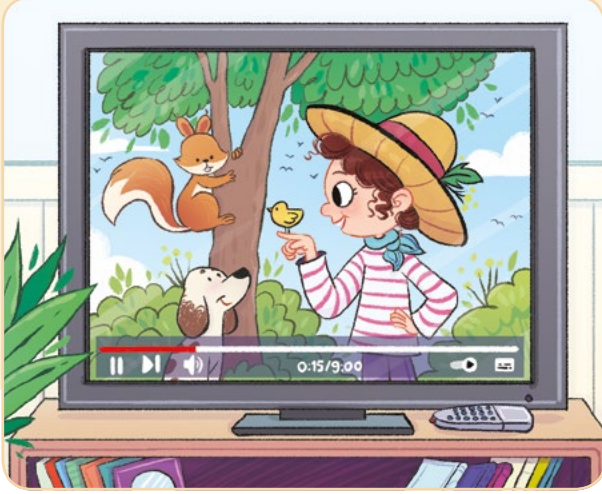


Sinema Terimleri  
Metraj

Bilim  
Çocuk



Sinema Terimleri  
Kurgu

Bilim  
Çocuk



Sinema Terimleri  
Yönetmen

Bilim  
Çocuk



Sinema Terimleri  
Senaryo

Bilim  
Çocuk



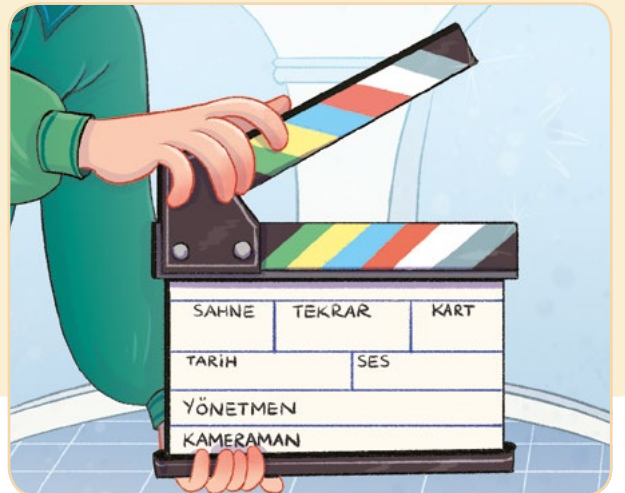
Sinema Terimleri  
Jenerik

Bilim  
Çocuk



Sinema Terimleri  
Çekim tahtası

Bilim  
Çocuk



## Sinema Terimleri

### Kurgu

Filmin metnine yani senaryosuna uygun biçimde kaydedilmiş görüntülerin ve seslerin belli bir düzen içerisinde bir araya getirilmesi işlemidir. Bu işleme montaj da denir. Kurgu tamamlandığında filmin büyük bir bölümü hazırdır. İyi bir filmin en önemli öğelerinden biridir. Çünkü görüntülerin geçiş sıralarının doğruluğu ve aralarındaki bağlantıyı sağlamak filmin anlaşılabilir ve ilgi çekici olmasında etkilidir.

## Sinema Terimleri

### Metraj

Filmin uzunluğunu yani süresini ifade eder. Filmler kısa metraj ya da uzun metraj olarak ayrılır. Bir film; 40 dakikadan kısa sürüyorsa kısa metrajlı, daha uzun sürüyorsa uzun metrajlı olarak kabul edilir. Filmlerin metrajına göre farklılaşan diğer bir özellik de öykü yapısıdır. Kısa filmlerde öykü; yalın ve kısa sürede sonuçlanacak biçimde hazırlanır.

## Sinema Terimleri

### Senaryo

Bir filmin metnidir. Senaryonun her bir bölümüne sahne denir. Oyuncuların repliklerini yani söyledikleri sözleri, hareketlerini, filmde olayların akışını, ortam betimlemelerini ve filmin genel öyküsünü içeren bir plandır. Kimi zaman yapım ekibinin film çekimiyle ilgili notlarını da içerir. Senaryo yazar kişilere senarist denir. Bir senarist, tamamen özgün düşünerek senaryo yazabileceği gibi yaşanmış bir olaydan ya da daha önce yazılmış eserlerden esinlenerek de senaryo yazabilir.

## Sinema Terimleri

### Yönetmen

Senaryoyu filme dönüştürmek için gerçekleşen tüm aşamalardan sorumlu kişidir. Genellikle yapımcı tarafından işe alınır ancak kimi yönetmenler, yapımcılık görevini de üstlenir. Oyuncuların rol dağılımlarını yapar, çekimler sırasında onları yönlendirir. Filmin görüntü yönetmeniyle birlikte çalışarak ona senaryonun bölümlerini yani sahneleri nasıl planladığını açıklar. Bu plana yönelik yapılan çekimleri yönetir.

## Sinema Terimleri

### Çekim tahtası

Çekim tahtası ya da diğer adıyla klaket, görüntü ve ses kayıtları arasındaki uyumu yakalamak ve sahnelerin kayıt bilgilerini belirtmek için kullanılır. Her sahnenin başında kameranın önünde tutulur. Üstündeki kol kapatıldığı an yüksek bir ses çıkar. Bu sesle birlikte görüntü kaydıyla ses kaydı eşlenir ve uyum yakalanır. Ayrıca çekim tahtası üzerinde, kayıtlar hakkında çekim tarihi, yönetmen, kameraman gibi bilgiler yer alır.

## Sinema Terimleri

### Jenerik

Filmlerin başında ya da sonunda yer alan, oyuncuların ve tüm yapım ekibinin tanıtımının yapıldığı listelerdir. Genellikle müzik eşliğinde sunulur. Birçok sinema filminin başlangıç jeneriğinde yalnızca öne çıkan oyuncular ve yönetmene yer verilir. Ancak filmin sonundaki kapanış jeneriğinde filmin yapımında emeği geçen tüm kişiler yer alır.

Sinema Terimleri  
Yeşil ekran

Bilim  
Çocuk



Sinema Terimleri  
Fragman

Bilim  
Çocuk



Sinema Terimleri  
Alt yazı

Bilim  
Çocuk



Sinema Terimleri  
Dublaj

Bilim  
Çocuk



Sinema Terimleri  
Animasyon

Bilim  
Çocuk



Sinema Terimleri  
Yapım

Bilim  
Çocuk



### Sinema Terimleri

## Fragman

Filmin tanıtımı amacıyla hazırlanan ve genellikle 1 ila 3 dakika süren görüntülerdir. Fragmanlar için seçilen görüntülerin kurgusu özgün olduğundan kısa film olarak da kabul edilir. Filmin en ilgi çekici sahnelerini içerir, böylece izleyicilerde merak uyandırır. İzleyicilerin film hakkında genel bir fikir sahibi olmalarını sağlar. Filmin yayın tarihi, başrol oyuncularını, yönetmeni gibi bilgilerini de belirtir.

### Sinema Terimleri

## Yeşil ekran

İki farklı görüntünün üst üste oturtularak birleştirildiği bir yöntemdir. Bu yöntemde tek renk ve eşit aydınlatılmış bir alan kullanılır. Kaydedilen görüntü işlenirken sabit renkli alanlar çıkarılır ve o bölümlere eklenecek diğer görüntüler yerleştirilir. Sıklıkla yeşil renk kullanıldığı için bu adla bilinir ancak kırmızı ya da mavi renklerde de olabilir. Bu yöntemle görüntüye binaların arasında uçan insanlar, dinozorlar eklenebilir ya da tehlikeli olabilecek yerlerde çekim yapmak yerine insanlar oradaymış gibi de gösterilebilir.

### Sinema Terimleri

## Dublaj

Bir filmdeki karakterlerin seslendirme sanatçıları tarafından sonradan seslendirilmesidir. Bu, genellikle yabancı dildeki konuşmaların kendi dilimize çevrilmesi ya da animasyon filmlerindeki karakterlerin seslendirilmesi gibi amaçlarla yapılır. Seslendirme sanatçısının konuşmaları kayda alınır ve filmin görüntüsüyle birleştirilir. Seslendirme sanatçısı filmdeki karakteri seslendirirken duygu, durum ve vurgulara kendi yorumunu katar.

### Sinema Terimleri

## Alt yazı

Filmlerde genellikle yabancı dildeki konuşmaların anlaşılabilmesi için eklenen, izleyicilerin kendi dillerine yapılan çeviri yazılarıdır. Bununla birlikte görüntüdeki yer ya da zamanın bilgileri de alt yazıda verilebilir. Ayrıca kimi zaman işitme engelliler için kendi dillerinde ayrıntılı alt yazılar kullanılır. Ayrıntılı alt yazılarda, sahnedeki diyalogların yanı sıra çıkan diğer sesler de açıklanır. Örneğin bir şarkı çalıyor ise onun sözleri alt yazıda geçebilir ya da kapı çalma, alarm gibi sesler varsa bunlar da yazılı olarak belirtilir.

### Sinema Terimleri

## Yapım

Bir filmi yapmak için gereken tüm süreçleri ifade eder. Senaryo yazılması, çekim yapılması, görüntü ve seslerin bir araya getirilmesi aşaması olan kurgu ve filmin dağıtımını yapım süreçleri arasındadır. Tüm bu süreçlerde görev alan kişiler yapım ekibini oluşturur. Yönetmen, kameraman, asistanlar, senarist bu ekipte yer alan kişilerden yalnızca bazılarıdır.

### Sinema Terimleri

## Animasyon

Çizimlerin ya da hareketsiz nesnelere fotoğrafın arkaya eklenerek hızlı bir biçimde gösterilmesiyle elde edilen filmlerdir. Bu filmlerde, çizimler ya da nesnelere hareket ediyormuş gibi görünür. Günümüzde çizimlerin bilgisayarlarda yapıldığı animasyonlar çok daha sık kullanılır. 2 boyutlu, 3 boyutlu gibi çeşitleri vardır. Animasyonları üreten kişilereyse animatör denir.

## Sinema Terimleri

Dublör

Bilim  
Çocuk



## Sinema Terimleri

Ses efekti

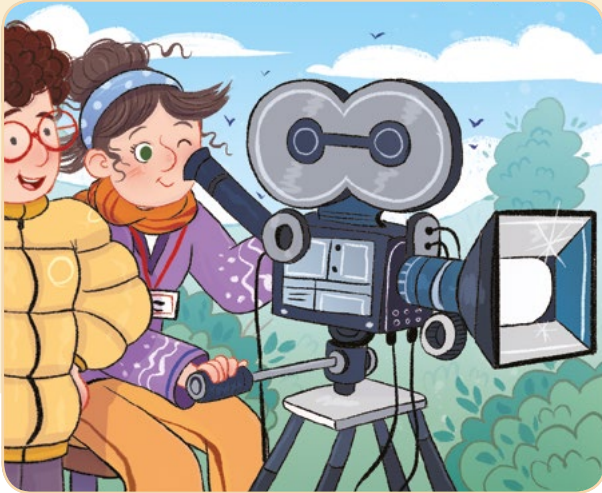
Bilim  
Çocuk



## Sinema Terimleri

Görüntü yönetmeni

Bilim  
Çocuk



## Sinema Terimleri

Sanat ekibi

Bilim  
Çocuk



## Sinema Terimleri

Saç ve makyaj ekipleri

Bilim  
Çocuk



## Sinema Terimleri

Kostüm ekibi

Bilim  
Çocuk



### Sinema Terimleri

## Ses efekti

Bir filmdeki konuşmalar ve müzikler dışındaki tüm sesler genellikle ses efektleridir. Filmlerde duyduğumuz atların koşma sesi, nesnelere çarpma ya da kırılma sesleri gibi filme sonradan eklenen yapay seslerdir. Bu sesler gerçekliği artırmak için oldukça önemlidir. Örneğin bir masanın kırıldığı sahnede ses, çubuk makarnaların kırılmasıyla elde edilerek görüntüye eklenebilir. Bu gibi efektleri yapan kişilere Foley sanatçısı denir.

### Sinema Terimleri

## Dublör

Dublör, filmde bazı sahnelerinde asıl oyuncunun yerine rol alan oyuncudur. Asıl oyuncuya benziyor olması ya da kostüm, saç, makyaj tasarımıyla oyuncuya benzetilmesi gerekir. Kimi zaman tehlikeli sahnelerin çekimlerinde ya da asıl oyuncunun gerçekleştiremediği sahnelerde dublörler tercih edilerek çekim yapılır. Örneğin yüksekten atlamayı gerektiren sahnelerde deneyimli akrobatlar dublör olarak yer alabilir. Piyanoyu çalmayı bilmeyen bir oyuncu yerine sadece elleri görünen piyanist, el dublörü olabilir.

### Sinema Terimleri

## Sanat ekibi

Filmdeki tüm görsel bileşenlerin düzenlenmesinden sorumlu ekiptir. Karakterlerin özelliklerini ve senaryonun geçtiği tarihi dönemi yansıtacak dekorların tasarlanması ve kullanılmasını sağlar. Dekorlarda renklerin ve modellerin senaryoya uygunluğuna dikkat eder. Oyuncuların filmde kullandıkları kolye, şapka, bardak gibi en küçük nesneyi bile sanat ekibi belirler.

### Sinema Terimleri

## Görüntü yönetmeni

Filmde görüntüleriyle ilgili ışık, çekim açısı gibi etkenleri düzenleyen ve çekim sonrasındaki aşamalarda da elde edilen görüntülerin uygunluğunu kontrol eden kişidir. Yönetmenle birlikte, filmde gerektirdiği sahnelerin teknik olarak en iyi biçimde çekilmesi için çalışır. Kameramanları, ışık asistanlarını ve ilgili diğer çalışanları yönlendirir. Hem sanatsal hem de teknik bilgisi yüksektir.

### Sinema Terimleri

## Kostüm ekibi

Sanat ekibinin yönlendirmesiyle çalışır. Karakterlerin özelliklerine ve çekilen sahnelere göre giysiler seçer. Gerekliğinde özel kostüm tasarımları yapar. Bu giysilerin satın alma işlemlerini, dikilmesini, kumaş seçimini, bakımını, çekimler için hazırlığını ve gerekli yerlere taşınmasını sağlar. Oyuncuların giyinmelerine de yardım eder.

### Sinema Terimleri

## Saç ve makyaj ekipleri

Sanat ekibinin de yönlendirmesiyle oyuncunun görünüşünden sorumlu olan ekiplerdir. Saç ve makyaj sorumluları, karakterin görünüşünü tamamlayacak uygun makyaj ve saç tasarımı yapar. Çekimler boyunca saç ya da makyajın bozulmaması için önlemler alır ve gerektiğinde yeniler. Bazen oyuncuyu yaşlı, genç ya da yaralı gibi gösterecek tasarımlar yapar.



## Bilim Çocuk Kartları Kutusu

Kutunuzu yapmak için öncelikle kutuyu oluşturacak parçayı kartondan ayırın. Ardından tüm kat yerlerinden arkaya katlayın. Üzerinde damla işareti bulunan dört kulakçığa yapıştırıcı sürün. Kulakçıkları karşılıklı olarak denk gelen alanların arka yüzüne yapıştırın. İşte kutunuz hazır. Artık Bilim Çocuk kartlarınızı bu kutuya koyabilirsiniz.