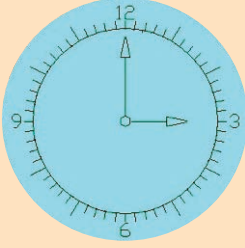


## Saat

Saatinizde dakikalara tümünü gösteren 60 adet nokta bulunuyor.



Saatinize bakıyorsunuz: Akrep bir noktanın üstünde, yelkovan ise bir önceki noktanın üstünde. Saat kaç?

## Boş Kare

4	3	5
2	6	34
7	5	18
3	4	13
12	6	24
1	8	

Boş olan kareye uygun sayıyı yazınız.

## Tartı İşlemi

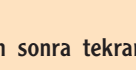
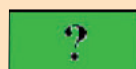
Elinizde ikisi kırmızı, ikisi mavi ve ikisi de sarı renkte olmak üzere toplam altı top ve iki kefli bir denge terazisi bulunuyor. Her renkteki toplardan biri 50, diğeri ise 49 gram. Başka hiçbir ağırlık kullanmadan sadece topları birbirleriyle tartarak, bütün topların ağırlıklarını bulmanızı istiyoruz.

Hedefiniz en az tartma işlemiyle sonca ulaşmak olduğuna göre kaç tartı yapmanız gerekir?

## Soru İşareti



Soru işaretinin yerine hangi şeklin geleceğini bulunuz.



## Şifreli Özdeyiş

Bir özdeyişin şifrelenmiş hali aşağıdadır:

Şifrede her harf kendinden önce ya da sonraki 3 harfli bir sınır içindeki bir harfle değiştirilmekte ya da değiştirilmeyen bırakılmaktadır (Z'den sonra tekrar

**ZZOYOK PVELCOAL RBFFDE  
MGPBKIAH CEFCUNGLTIT**

## Göz Aldanması

Aşağıdaki resimde 13 insan yüzü saklı. Hepsini bulmaya çalışın.



A'nın geldiği bir döngü çerçevesinde). Örneğin B harfi, Y,Z,A,B,C,Ç,D harflerinden her hangi biri ile kodlanabilir.

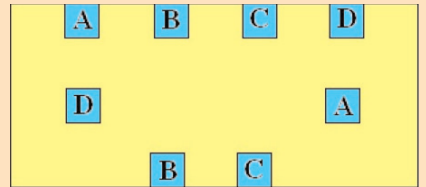
Bir harf birden fazla kullanılıyorsa, üstteki koşula uymak koşuluyla, her defasında değişik harflerle kodlanabilir.

Şifreyi çözerek özdeyişi bulunuz.

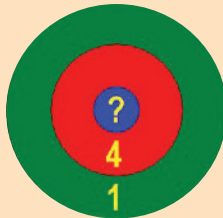
halka 4 puandır. 1'den 41'e kadar tüm skorların (hedefe isabet eden okların puan toplamları) elde edilebilmesi için merkez dairenin kaç puan olması gerekir?

## Kesişmeyen Yollar

Aynı harfli kutuları birbirlerine bağlayacaksınız. Çizeceğiniz yollar birbirleriyle kesişmeyecek ve dörtgenin içinde kalacak.



## Oklar ve Puanlar



Yarışmacıların altışar adet ok atacağı bir dart turnuvası düzenleniyor. Dış halka 1 puan, ortadaki

## Aralık Ayının Çözümleri

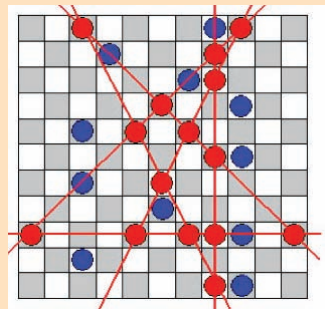
### Soru İşareti

İKİBİNBEŞYÜZDOKSANİKİYİRMİÜÇ

İki dizi iç içe: (BİR, ÜÇ, ALTI, TİRMİDÖRT,...) ve (BİR, DÖRT, SEKİZ, ONÜÇ, ...). İlk dizide bir önceki sayı ile o sayının harf sayısı çarpılıyor, ikincide ise toplanıyor. (216x12=2592, 17+6=23).

### Düğümler

Kaldırılacak olan düğümler mavi renkle gösterilmiştir.



### Harf Blokları

89

### Öğrenciler

5 kız, 5 erkek öğrenci var.

### Tehlikeli Bölge

248+15π+4π/3 metre küp

iç küpler+dış küpler+(12 adet 1/4 silindir h=5)

+ (8 adet 1/8 küre r=1)

98+150+15π+4π/3 metre küp

### Sekiz Parça



### Sıfır-Bir

1,1,1

(0'dan 7'ye kadar olan sayıların ikili sayı sisteminde yazılışları: 0,1,10,11,100,101,110,111)