

ORMAN YANGINLARI ÖNLENEMEZ Mİ?

Ülkemizde her yıl ortalama 14.504 hektar orman alanı yanarak tahrip olmakta; bunun sonucu iklim ve su rejimi bozulmakta, erozyon, sel felaketleri ve daha sayılamayacak kadar çok felaket ve zararlara yol açılmaktadır. Yapılan istatistik incelemeler, bugüne kadar çıkan orman yangınlarının % 99'una insanların neden olduğunu ortaya çıkarmıştır.

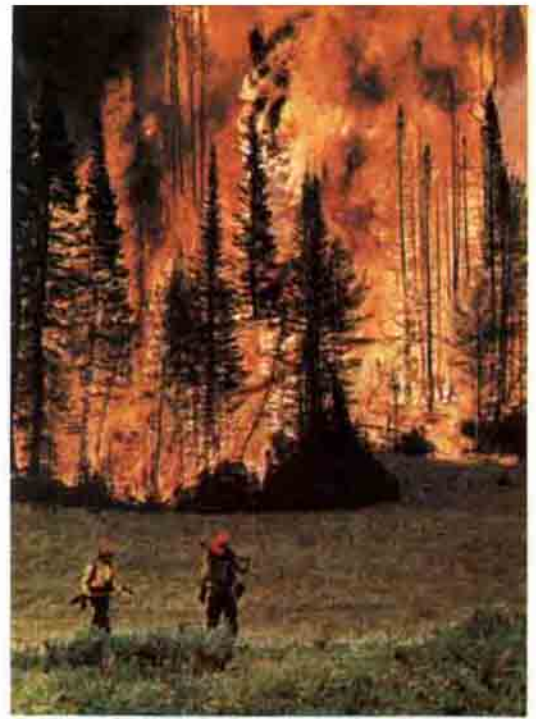
M.Said ZARİFOĞLU*

Dünyanın birçok ülkelerinde olduğu gibi Türkiye'de de ormanların devamlılığını tehlikeye sokan etkenlerin başında orman yangınları gelmektedir. Her yıl çeşitli nedenlerle çıkan yangınlar neticesinde, binlerce hektarlık sahada çok çeşitli nimetlerinden faydalandığımız ormanlarımız yanarak tahrip olmakta, bunun sonucu iklim ve su rejimi bozulmakta, erozyon, sel afetleri ve daha sayılamayacak kadar çok felaketler ve zarar ortaya çıkmaktadır.

Türkiye'deki orman varlığı 20,2 milyon hektardır. Bu alan yurdumuz alanının % 26'sı kadardır. Halbuki ormanlardan beklenen yararların sağlanabilmesi için orman alanının uygun bir dağılışı, ülkenin % 30'u dolayında olması gerekmektedir.

Türkiye'de çıkan orman yangınları konusunda istatistikler incelendiğinde bu yangınların büyük bölümünün (% 99) insanlar tarafından çıkarıldığı anlaşılmaktadır. Buna göre Türkiye'de orman yangınları ana kaynağının "insan" olduğu görülmektedir. Ülkemizde büyük bir nüfusun orman içinde veya kenarında yaşadığı ve insanların çeşitli rekreasyon ihtiyaçlarını karşılamak amacıyla ormanlarla yakın ilişki içinde olması, ister istemez ormanların aleyhine gelişmekte ve neticede ormanlarımız bu ilişkiden büyük zarar görmektedir.

Bu durumda ormanlarımızın yangınlarla tahrip olmasına sebep olan nedenler tespit edilip, ortadan kaldırılmadıkça, bundan daima zarar gören, ormanlarımız olacaktır. Bunun neticesinde de bir dizi felaketler zinciri oluşacaktır. Bu felaketlerin acı faturası da pahalı ve uzun vadede ödenecek, belki de her



türlü çabaya rağmen bazı yerlerde yanan ormanların yerine yenilerini yetiştirmek mümkün olmayacaktır.

TÜRKİYE'DEKİ ORMAN YANGINLARININ ÇIKIŞ SEBEPLERİ

Genellikle orman yangınlarının çıkış sebeplerini tespit etmek oldukça güçtür. Memleketimizde orman yangınlarının yaklaşık % 1'i yıldırımdan çıkmakta geri kalan % 99'nun çıkmasına ise insanlar sebep olmaktadır. Yangınların çıkış sebeplerine ait istatistikler incelendiğinde, insanların tarafından çıkarılan orman yangınlarını üç ana grup altında toplamak mümkündür.

1- Dikkatsizlik ve İhmal

Bu gruptaki yangınlar, fazla sayıdaki nüfusun ormanlar içinde ve bitişiğinde yaşaması, ormanlardan uzakta yaşayanları ise, hafta veya yıllık izin günlerini orman içi ve kenarı dinlenme yerlerinde geçirmesi sonucunda meydana gelmektedir.

Bu şekilde çıkan orman yangınlarını aşağıdaki maddelerde özetleyebiliriz:

- Ormanda gerekli güvenlik tedbirlerini almadan ateş yakmak,
- Ateşleri söndürmeden bırakmak,
- Sönmemiş sigara ve kibrit atmak,
- Orman içinde veya bitişiğindeki tarlalarda gerekli tedbirleri almadan ot, çayır ve istenmeyen örtüyü yakmak,
- Orman içi ve bitişiğindeki tarlalarda anız yakmak,

* Orman Yüksek Müh. Ankara Orman Bölge Müdürü.

- Çobanların dikkatsizce ormanda ateş yakmaları ve söndürmeden bırakmaları.

2- Kasıt

Türkiye'de özellikle kasıtlı olarak çıkarılan orman yangınları büyük bir yükün tutmaktadır. Bu gruba giren orman yangınları, orman içi ve civarında yaşayan köylülerin kültürel ve sosyo ekonomik durumları ile yakından ilgilidir.

3- Trenler ve Çeşitli Sanayi Kuruluşları

Lokomotif ile orman içinde veya bitişiğinde bulunan çeşitli sanayi tesislerinin bacalarından çıkan kıvılcım ve kurumlar ormanda yangınlara sebebiyet verirler.

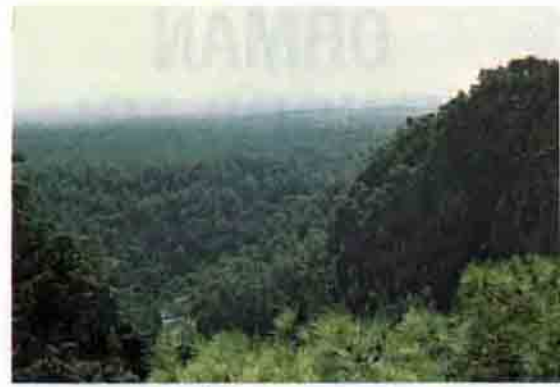
- Ormanda gerekli önlemler alınmadan kurulan kireç, katran, tuğla, kiremit, taş ve maden ocakları,
- İzinsiz olarak orman kenarı veya bitişiği yerlerde kurulan kömür torlukları,
- Odun hammaddesi işleyen hızar ve kereste fabrikaları,
- Orman kenarı ve bitişiğinde kurulan sanayi kuruluşları, sayılabilir.

Türkiye ormanlarında 1937-1987 yılları arasında, yılda ortalama 1195 adet orman yangını çıkmış olup, yılda ortalama 14.504 hektar orman yanmıştır.

Türkiye'de bugüne kadar alan bakımından en büyük orman yangını 23 Eylül 1979 günü çıkıp, 4 Ekim 1979 günü söndürülen Marmaris orman yangınıdır. Aynı anda altı yerden başlayan bu yangın kisten çıkartılmış olup 13.260 hektarlık orman alanı ve 315.000 m³ orman serveti yanmıştır.



Yangının ilerleyişini önlemede ilginç bir metot: Herlemekte olan alev denizinin yakıtını yoketmek amacıyla, kontrol altında tutabilecek büyüklükte ateş yakılıyor.



YANGINLARI ÖNLEME VE MÜCADELE ÇALIŞMALARI

Orman yangınlarının, korunması için yangın çıkmadan önce ve yangın çıktıktan sonra, alınması gereken bir çok tedbir ve çalışmalar vardır. Bunları şöyle sıralayabiliriz :

1- Silvikültürel Çalışmaları

Gerek yangın çıkmaması, gerekse çıkan bir yangında yanıcı maddenin varlığı nedeni ile meydana gelecek tehlikeleri azaltmak için ormanların korunması ve işletilmesinde;

- Karışık ağaç türlerinden meydana gelen orman yetiştirmek,
- Ormanı temiz ve bakımlı bulundurmak gerekmektedir.

2- Yangın Emniyet Yol ve Şeritleri

Yangında özellikle yangına birinci derecede hassas olan yörelerden başlamak önce ağaçlandırılmış sahalarda, yaşlı ormanlarda altları tamamen suceyratla kaplı ormanlık sahalarda ve yeniden ağaçlandırılacak sahalarda yangın emniyet yol ve şeritleri yapılmaktadır.

3- Yangın Gözetleme Kuleleri

Orman yangınlarının gözetlenme ve mücadelesine ilişkin haberleşme hizmetleri ormanlara hakim tepeler üzerine kurulmuş bulunan yangın gözetleme kulelerinde yapılmaktadır.

Yangın gözetleme kule planlaması ışınal metotla yapılarak 1984 yılında tamamlanmıştır.

Yangın gözetleme kulelerinden, ormanlarımızın tamamına yakın bir kısmı dürbün kullanılmak suretiyle gözetim altında tutulmaktadır.

4- Su, Gölet ve Havuzlar

Orman yangınlarının söndürülmesinde etkili bir yangın söndürücü olan suyu, Akdeniz ve Ege Bölgesi ormanlarımızda ve kurak bölgelerde, gerekli olduğu hallerde ve uygun miktarda temin etmek her

zaman mümkün olmamaktadır. Bu sebeple, orman yangınlarıyla mücadelede suyun kolaylıkla temini için yurdumuz ormanlarında gölet ve havuz planlaması yapılmış olup, bu güne kadar ormanlarımızda 108 adet gölet ve havuz yapılmıştır.

5- Meteoroloji İstasyonları

Meteoroloji Genel Müdürlüğü'nden alınan verilere göre, orman yangınlarıyla mücadelede yeterli olmadığından, yangına hassas yörelerden başlamak üzere orman meteoroloji istasyonları kurulması planlanmıştır.

6- İtfaiye Teşkilatı

1984 yılından itibaren yangınlarla mücadelede arasöz kullanımına başlanılmıştır.

7- İlk Müdahale ve Hazır Kuvvet Ekip Binaları

Orman yangınlarının önlenmesi ve söndürülmesi ile mücadele eden 8500 civarındaki mevsimlik yangın işçilerinin sosyal ihtiyaçlarını temin maksadıyla ilk müdahale ve hazır kuvvet ekip binalarının planlaması yapılmış olup, planlanan 398 adet ilk müdahale ekip binasına karşılık 162 adedi 1988 yılı sonu itibarıyla inşa edilmiştir.

8- Yangın Söndürme Araç ve Gereçleri

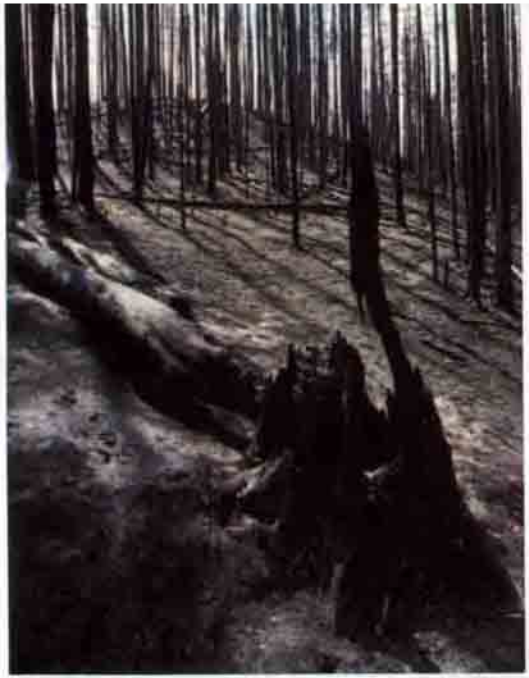
Ülkemizde yangın söndürme araç ve gereçleri olarak motorlu testere, sırtta taşınan su pompası, şaplak, tahra, gürebi, tirmik, kazma, çapa, kürek ve benzerleri kullanılmaktadır.

9- Yangın Söndürme İş Makineleri

Gelişmiş yangın söndürme araçlarından traktör, pulluk, greyder uygun arazi şartlarında, yanıcı madde devamlılığının kırılmasında kullanılmaktadır. Akdeniz ve Ege yöresinde, ormanların genellikle sarp ve eğimli alanlarda bulunması nedeniyle, çeşitli güçteki dozerler de kullanılabilir.



Yangını söndürmek için, alevlerin üzerine uçak veya helikopterle su dokülüyor.



Birkaç gün önce yemyeşil bir ormanın var olduğu bu yerde, şimdi yalnız göğe yükselen kömürleşmiş sıklar görülmetedir.

10- Uçak ve Helikopter Kullanımı

1985 yılından itibaren yerden ve havadan kullanılan söndürme metotlarının kombine edilmesi ile orman yangınlarıyla mücadelede daha fazla başarı sağlanacağı düşünülerek, Türk Hava Kurumu uçaklarından yararlanılmaya başlanılmıştır.

1987-1988 yıllarında yangına 1. derecede hassas olan İzmir Çanakkale Orman Bölge Müdürlüklerine 5'er uçaktan oluşan birer filo tahsis edilmiş ve özellikle İzmir'de olumlu sonuçlar alınmıştır.

11- Orman Yolları

Başta üretim olmak üzere bütün ormancılık faaliyetleri için gerekli olan orman yolları orman yangınlarını önleme ve mücadele konusunda da büyük önem arz etmektedir.

12- Haberleşme

Orman yangınlarının önlenmesi ve söndürülmesinde en etkili husus haberleşmedir.

1958 yılından itibaren VHF-FM telsiz şebekesi Orman Genel Müdürlüğü bünyesinde kurulmaya başlanmıştır. Bu kadar eski bir maziye sahip olan haberleşme şebekesi yeni teknolojik gelişmeler göz önüne alınarak, yenileme ve sistem değişikliğine ilişkin çalışmalar devam etmektedir.

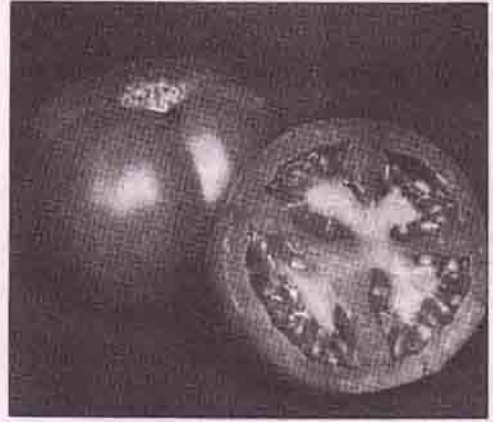
Ülkemizde orman yangınlarının önlenmesi ve mücadelesi hizmetlerindeki haberleşmeyi sağlayan SSB telsizleri ile birlikte toplam 5000 adet civarında VHF-FM telsiz cihazı bulunmaktadır.

KRALLARA LÂYIK DOMATES

Son zamanlarda iyi bir domates yememiş olabilirsiniz. Bunun nedeni, domateslerin, dağıtım sırasında zarar görmemesi için daha olgunlaşmadan toplanmaları ve ancak dalda olgunlaşmaları sonucu meydana gelebilecek damak zevki veren şekerlerden yoksun oluşudur. Bir de genetik yapısı değiştirilmiş domateslere bakalım.

Kaliforniya, Davis'te bulunan Calgen Inc'dan William Hiatt ve onun araştırmacılar grubu, olgun domateslerdeki yumuşaklık ve sululuk özelliğini veren genin etkisini durdurabilmek için bir yol buldu. Hiatt'a göre bu işlem domateslerin hem dalında olgunlaşmasını, hem de taşıma esnasında zarar görmeyecek yeterlikte sert olmasını mümkün kılacaktır.

Araştırmacılar, bitkinin genetik yapısını değiştirerek, sözünü ettikleri domatesi üretmeyi başardılar. İlk olarak, yumuşatma işlemini düzenleyen geni ayırdılar ve onu DNA'nın arka tarafına yerleştirdiler. Böyle yapılmakla, yumuşatma geninin aktivitesi durdurulmuş oluyordu. Bu yeni tür domates şimdiye kadar sadece seralarda yetiştirilebildi. Hiatt'ın da dediği gibi "seralarda yetiştirilen domatesin, normal şartlarda da yetişebileceği gibi bir şart yok".



Araştırmacılar, bu yıl, Meksika'daki bazı tarlalarda, bu yeni domatesin şartlara uygunluğunu gösterecek testler yapmayı planlıyorlar. Eğer her şey yolunda giderse, önümüzdeki üç yıl içerisinde süpermarket raflarında domates gibi tat veren sulu ve etli domatesler görebileceğiz.

Eğer Calgen araştırmacıları bunu başarırlarsa, taşınma sırasında kolayca zarar gören diğer meyveler üzerinde de aynı tekniği test etmeyi ve yine genetik bir değişiklikle kafeinsiz kahve üretmeyi planlıyorlar.

Omni'den cev.: Mehmet ARSLAN

13- Eğitim

Kasit, ihmal ve dikkatsizlik sonucu insanlar tarafından çıkarılan yangınların önlenmesi maksadıyla eğitim amaçlı çalışmalar olarak çeşitli yayınlar, radyo konuşmaları, broşürler, yangın ikaz levhaları ve konferanslardan istifade edilmektedir. Ayrıca yukarıda söz konusu edilen çalışmaların tekniğine uygun olarak yapılabilmesi için, özellikle yangın mevsimi dışındaki aylarda konu ile ilgili her kademedeki personele meslek içi eğitim ve seminer programları düzenlenmektedir.

SONUÇ

Türkiye ormanlarında insanlar tarafından çıkarılan küçük ve büyük tüm yangınlar, orman alanlarında yaşayan veya ormandan rekreasyon amacıyla yararlanmaya gelen kişiler tarafından çeşitli nedenlerle çıkarılmaktadır. Orman yangınlarını çıkaran insan olduğuna göre, yangının çıkmasına engel olmak için insanın eğitimi en önemli hususu teşkil etmektedir. Bu yalnız yangınla doğrudan ilgilenen kurumların değil, diğer tüm devlet ve özel kuruluşların da bu konuda yapabilecekleri her türlü tedbirleri almaları ve bu millî davaya milletçe topyekün katılmak suretiyle, üzerimize düşen görevi gerçek anlamda yapmamızla mümkün olacaktır.

TAVUKLAR İÇİN KONTAKT LENS

Howard Üniversitesi mezunu olan Randall Wise kendi tavuk çiftliklerindeki randımanı nasıl artırdığını düşünüyor. Birkaç denemeden sonra aklına randımanı artırıcı bir fikir geldi.

Tavuklar, gözlerine kırmızı kontakt lensler taktığında daha sakin oluyor, daha az yiyor ve neticede daha çok yumurtluyorlar. Tavuklar için hazırlanmış bu kırmızı lensler, Wise ve Virjinya Eyalet Üniversitesi, Politeknik Enstitüsü'nde kümes hayvanları araştırmacısı olan arkadaşı Prof. Dr. Al Leighton tarafından geliştirilmiştir.

Çifti 15 Cent (yaklaşık 300 TL.) olan bu lensler, ABD'nin her tarafında temin edilebiliyor. Randall Wise; "Biz bu lensleri onbinlerce tavuk üzerinde denedik. Lensler hiçbir şekilde kaymıyor ve neticede tavuklar acı çekmiyorlar. Tavuklar daha az yiyor ve hakikaten daha fazla yumurtluyorlar," demistir.

Hobby'den cev.: Recep ÖZTOP