

Düşünme Kulesi

Herhat Çalapkulu [dusunme.kulesi@tubitak.gov.tr]

Ayın Oyunu: SIKIŞIK TOPLAMLAR

Sıkışık Toplamlar Oyununun Kuralları

Her satır ve sütunda tam iki kareyi karalayın. Kalan boş karelere, her satır ve sütunda birer tane olacak şekilde 1'den 4'e rakamları yerleştirin.

Dışarıda verilen sayılar ilgili satır veya sütunda karalanmış karelerin arasındaki rakamların toplamını göstermektedir.

	4	0	0	9	4	5
4						
8						
4						
1						
1						
8						

	3	3	0		7	9
3						
3						
2						
4						
10						
5						

	1	7		4	2	5
7						
0						
10						
5						
5						

	4	10	1	2
5				
8				
4				
9				
1				

Sıkışık Toplamlar Oyunu - Örnek Çözüm

	5	6	7	6	5	3
3	2		3		1	4
2	3	4		2		1
10		2	1	4	3	
4	1		4		2	3
0	4	1	2	3		
3		3		1	4	2

Bilim ve Teknik Aralık 2019

Ödüllü soru

▼ SIKIŞIK TOPLAMLAR sorusunu çözüp okla gösterilen satırların içeriğini yazarak, ad, soyad ve adres bilgileri ile birlikte dusunme.kulesi@tubitak.gov.tr adresine gönderen okurlar arasından çekilişle belirlenecek 10 kişiye TÜBİTAK Popüler Bilim Kitapları tarafından yayımlanmış *Yaşamın Kıyısında: Hayatta Kalma Bilimi* başlıklı kitap hediye edilecek. Çekiliş sonuçları dergimizin facebook ve twitter hesaplarından önümüzdeki ayın ilk haftasında duyurulacak. Geçen ayın ödüllü Bölgesel Sudoku sorusunu doğru yanıtlayan ve kitap ödülü kazanan okurlarımızın listesi facebook ve twitter hesaplarımız üzerinden duyuruldu.

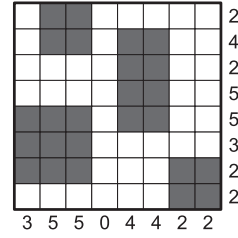
www.bilimteknik.tubitak.gov.tr

	4	8	7		0	9
9						
1						
1						
6						
2						

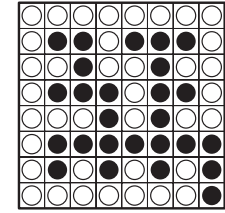
Ok doğrultusundaki içeriği yazın.

Karalı hücre için "x" yazın. Örnek çözümün ilk satırı 2X3X14 şeklinde yazılmalıdır.

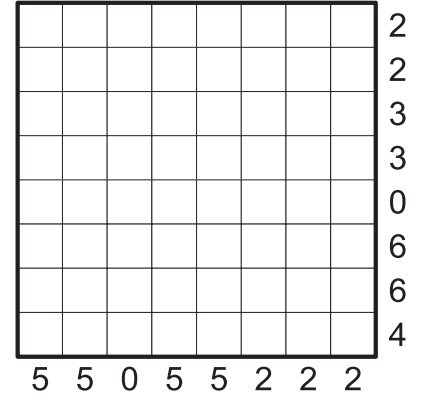
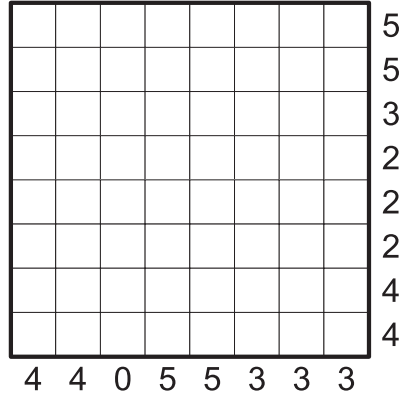
Radar
Örnek Çözüm



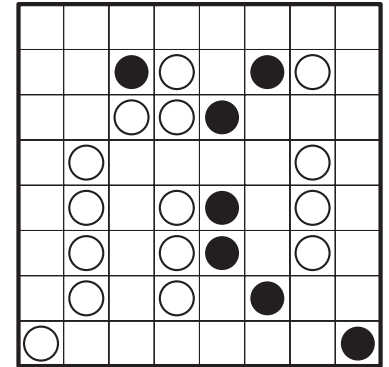
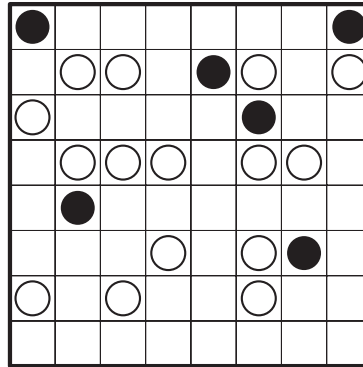
Ying Yang
Örnek Çözüm



Radar: Tabloda enleri veya boyları en az iki birim olan ve birbirlerine çaprazdan bile değmeyen bulutlar bulunmaktadır. Dışarıdaki sayılar o satır veya sütundaki bulut parçalarının toplamını belirtmektedir.



Ying Yang: Diyagramın tamamını siyah veya beyaz dairelerle doldurun. Tüm kareler dolduğunda siyah ve beyaz daireler iki ayrı bölge oluşturmalıdır. Çözümde aynı renkten oluşmuş 2x2'lik bir kare bulunmamalı.



Geçen Sayının Çözümleri

4	1	5	3	6	2
3	2	6	1	4	5
6	5	2	4	3	1
2	4	3	5	1	6
5	3	1	6	2	4
1	6	4	2	5	3

1	4	3	6	5	2
5	6	2	4	3	1
6	2	1	3	4	5
4	1	5	2	6	3
2	3	4	5	1	6
3	5	6	1	2	4

2	4	6	1	3	5
6	1	4	3	5	2
5	6	3	4	2	1
1	5	2	6	4	3
3	2	1	5	6	4
4	3	5	2	1	6

3	89	8
6	3	91
91	8	1

86	1	13
5	93	2
9	6	85

