

# Ctrl+Alt+Del

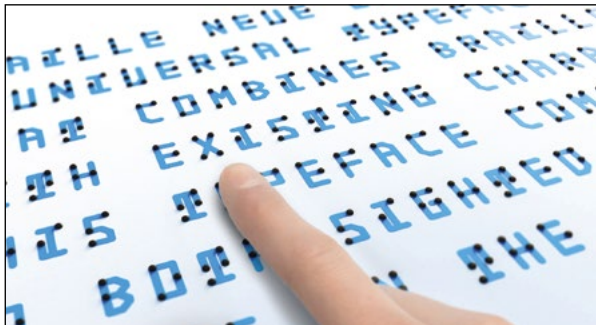
Levent Daşkran [ [ctrlaltdel@tubitak.gov.tr](mailto:ctrlaltdel@tubitak.gov.tr) ]

## Braille Alfabeti Latin Alfabetiyle Birleşti

Tasarımcı Kosuke Takahashi, görme engelliler için tasarlanan ve kabartma sembollerden oluşan Braille alfabetini bizim de kullandığımız Latin alfabesi harfleriyle birleştiren yeni bir yazı karakteri ortaya koymuş. Takahashi, Braille Neue adını verdiği bu yazı karakterini kurgularken her bir harfi Braille alfabetinde karşılığı olan noktaları temel alacak şekilde tasarlamış. Karakter setini kâğıda veya ekrana aktarıırken bu referans noktalarını farklı renkle işaretlediğinizde, hangi karakterin Braille alfabetindeki hangi sembole karşılık geldiğini görmek çok kolay anlaşılıyor. Bu sayede ayrı ayrı satırlar veya sayfalar oluşturmadan, aynı yerde her iki karakterde yazılmış kitaplar, yönlendirme tabelaları hazırlamak da mümkün.

İncelemek için <http://kosuke.tk/work-rattt.html> ve <http://brailleneue.com/> adreslerini ziyaret edebilirsiniz.

Japon tasarımcı Kosuke Takahashi'nin Braille Neue adını verdiği karakter seti Braille alfabetini Latin alfabesiyle bir araya getiriyor.



## Siz Çiziniz, Yapay Zekâ Renklendirsin

PaintsChainer, sadece çizgilerden oluşan eskizlerinizi yapay zekâ yardımıyla analiz ederek renklendiren bir web uygulaması. Kullanmak için eskiz çalışmanızı siteye yüklüyorsunuz. Tanpopo, Satsuki veya Canna adlı renklendirme tarzlarından birini seçiyorsunuz. Site renklendirme işini otomatik olarak gerçekleştiriyor. Dilerseniz uygulama penceresinin solundaki çizim araçlarını kullanarak hangi bölgenin hangi renkte olması gerektiği konusunda yönlendirme de yapabiliyorsunuz. PaintsChainer, çizimlerinizi internet veya mobil uygulamalar üzerinden yapmayı tercih edenler için Pixiv Sketch uygulamasıyla birlikte çalışabiliyor.

Denemek için <http://paintschainer.preferred.tech/> adresini ziyaret edebilirsiniz.

PaintsChainer, çizim eskizlerinizi yapay zekâ yardımıyla renklendiren, hayli kullanışlı bir web uygulaması.

