

# Makina Seçimi

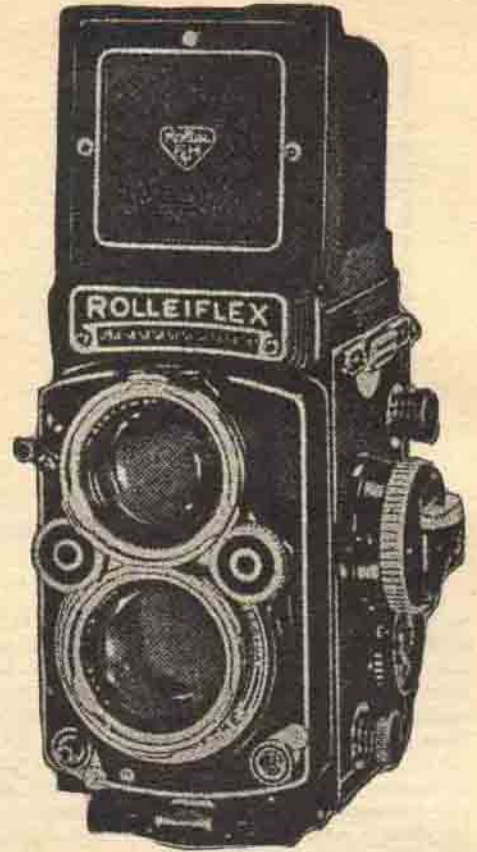
Fotoğraf makinasının icadından bugüne kadar geçen yıllar içinde bu makinaların gelişmesi incelenecek olursa dev adımlarıyla giden bir ilerleme pek görülmez. Hiç olmazsa ana ilkelerde eskiye oranla belirli bir fark olmadığı, buna karşılık imâl tekniğinde ve seri imâlât metodlarındaki gelişmelerin uygulanmasıyla daha kullanışlı makina tiplerinin yapıldığı ve özellikle fiyatların ucuzlatılması yönünde yürüdüğü dikkatli çeken bir husustur. Buna karşılık makina ve yardımcı teçhizat alanında hergün yeni bir takım ayaçlar ortaya çıkmaktadır. Bunların hiçbirinde fotoğraf çekmenin ana ilkeleri değişmemekte, sadece buna yardım eden elemanlarda gelişmeler olmaktadır.

Misâl olarak ışığa duyarlı foto elektrik elemanların uygulanmasıyla bugün resim çekenlere büyük kolaylıklar sağlayan makinalar yapılmıştır. Ancak, usta bir amatörün ve profesyonel fotoğrafçıların bunlara itibar etmeyeceği söylenebilir. Çünkü, bu gibi düzenlerin daha sık ve önemli arzulara sebep olacağı, tecrübe ve alışkanlığı bir yana bırakıp sırf bu düzenlerin vereceği sonuçlara güvenerek fotoğraf çekmeye çalışan amatörlerin, aletin hatalarını farkedemedikleri için yanlışlar yapacağı bir gerçektir.

Bu bakımdan fotoğraf meraklılarının, bu gibi düzenlerin faydası yanında birtakım güçlükler de doğurabileceğini hesaplaması şarttır. Son yıllarda piyasaya çıkarılan makinalarda şu kolaylıklar görülmektedir:

1. Pozun otomatik olarak ışığa göre ayarlanmasını sağlayan elektromanyetik kumandalı diyaframlar,
2. Bir ibrenin belli bir çizgiye getirilmesiyle çalışan yarı otomatik poz verme sistemleri.
3. Vizörden ve objektifin içinden bakılarak ayarlanan refleks telemetreler,
4. Foto elektrik ilkesine göre çalışan otomatik telemetrel sistemler.

Bunlar, fotoğraf çekme işinin esasıyla ilgili olmayan birtakım gereçlerdir. Fotoğraf makinalarına uygulanması ise, daha çok ticarî bakım-



Refleks tipte iki objektifli 6x6 boyutlu bir kamera

dan ve her yıl yenisi çıkan modeller şeklinde olmaktadır. Buna göre bilgili ve tecrübeli bir amatörün böyle her yanı otomatik çalışan, kolaylıkla bozulmaya müsait, türlü sebeplerle aldanmaya imkân verebilen makinaları tercih etmeyeceği muhakkaktır. Yeni başlayanlara ise bu kadar çok özelliği bünyesinde toplayan, kullanılması basitleşeceğine güçleşen, her yanında ayrı birer düğme bulunan ve amatörü şaşkırtıcı durumlara düşüren makinalar tavsiye edilmez.

## NASIL BİR MAKİNA ?

Yapılacak şey böyle otomatik düzenleri ihtiva ettiğiinden pahalı olanı değil, tersine sade fakat kaliteli bir makina edinmektir. Bir fotoğraf makinasında başlıca elemanlar şunlardır:

**1. OBJEKTİF:** Fotoğrafçılığın birinci elemanıdır. Bir makinanın gerçek değeri objektifinin mükemmel oluş derecesine bağlıdır. Objektifi iyi olmayan bir makinadan, diğer parçaları ne kadar mükemmel olursa olsun, olumlu sonuçlar beklenemez. Son zamanlarda piyasaya 1/1 hattâ 1/0.9 aydınlık objektifler çıkmışsa da bu



gibi objektiflerin tam açık bir diyaframla iyi sonuçlar vermediği görülmektedir. Bu bakımdan en büyük standart açıklık olarak 1/1.4 kabul edilmektedir. Objektiflerin sadece çok parçalı olması önemli bir fayda sağlamaz; iyi hesaplanmamış ve işlenmemiş 8 parçalı bir objektif, iyi işlenmiş ve yıllarca denenmiş 4 parçalı bir objektife tercih edilmemelidir.

**2. OBTÜRATÖR :** Objektiften giren ışınları filmin üzerine düşüren ve tekrar kaplayan bu yaylı düzen birkaç saniyeden 1/1000 hattâ 1/2000 saniyeye kadar pozlar vermeye müsaittir. Genellikle yapraklı veya perdelli obtüratör biçimlerinde yapılmıştır. 1/500 saniyelik pozlara kadar yapraklı tipteki obtüratörler daha iyidir. 1/1000 ve yukarıları için bu obtüratörler çalışmayacağından perdelliler kullanılır. Yalnız bu tipteki makinalarla hızlı olaylar çekilirken şekillerin deforme olması ihtimallidir. Obtüratörün geciktirme tertibatını da haiz olması makınayı kullananın resme girebilmesi için lazımdır. Elektronik veya adi flaşla resim çekmek için özel kontak tertibatı bulunması da faydalıdır.

**3. DİYAFRAM :** İyi bir fotoğraf makinasının diyaframı daima dalreye yakın bir biçimde düzgün olarak büyüyüp küçülür. Son yıllarda yapılan birçok makinalarda diyafram açıklığı bir adım değıştikçe poz müddetini de bir kademe değıştirmeye ve birbirine akuple etmeye yarayan bir basit düzen vardır. Bu düzen aynı ışık hızları için ayar yapmada büyük kolaylık ve çabukluk sağlar.

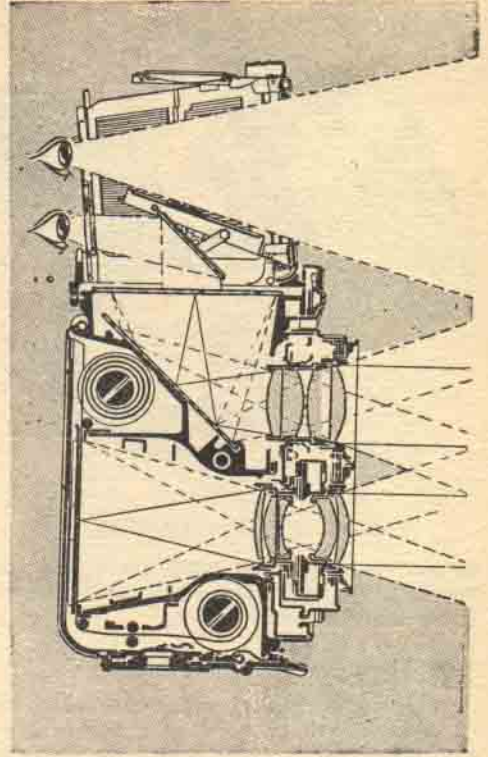
**4. VİZÖR ve TELEMETRE :** Kaliteli bir makınanın vizörü daima optik esaslara göre çalışır, yani ortada bir merceğe, aynaya veya prizma sistemi vardır. Telemetre mesafeyi optik metodlarla ölçerek objektifin net ayarının yapılmasını sağlar. Refleks tipteki makinalarda ise telemetreye lüzum yoktur, net ayarı zaten gözle takip edilmektedir. Mamafih son zamanlarda refleks makinalara da, meselâ karanlık yerlerde net gücünü gidermek için prizmatik paralaks metoduna göre çalışan basit telemetreler ilâve edilmektedir.

**5. FİLM SARMA DÜZENİ :** Resim çekildikten sonra filmi ilerletmeye yarayan düzenin birçok makinalarda olduğu gibi aynı zamanda obtüratörü kurarak yeniden fotoğraf çekilmesine müsait duruma getirmesi faydalıdır. Ama hiç değilse üstüste resim çekmeyi öneliyel bir klit düzeninin bulunması ve tercihan bu düzeni isteğe göre devreye sokan veya çıkaran bir düğmenin olması asgari şarttır.

## ÖZETLEME

Yukarıda kısaca sıralanan özelliklerine göre bir amatörün sahip olacağı makınayı seçmesi mümkündür. Yeni başlayan amatörler için bu özellikler şöylece özetlenebilir :

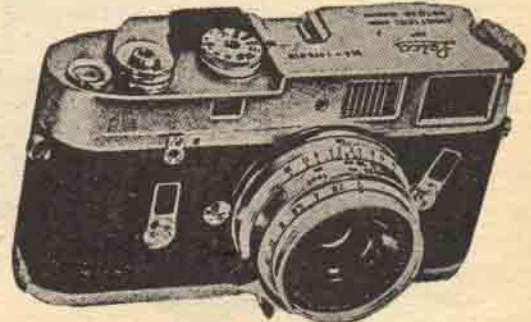
**OBJEKTİF :** Enaz 1/3.5 açıklığında dört parçalı, tercihan iyi bir objektif yapıcısının mamûlü olmalı.



Refleks, iki objektifli kameranın kesiti

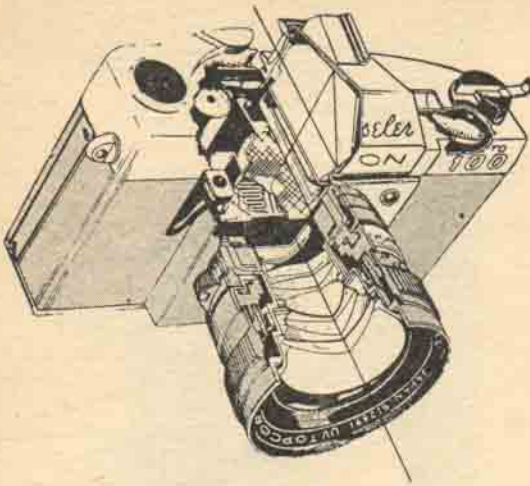
**OBTÜRATÖR :** B (poz) ile 1/500 saniyelik enstantaneler arasında sürekli olarak bütün pozların sağlanabilmesi tercih edilir. Böyle bir makına olmazsa o takdirde B ile 1/25, 1/50, 1/200 saniyelik enstantaneleri ihtiva eden daha basit tiptekiler de alınabilir. Genellikle obtüratörlerin flaş senkronizasyonunu ve geciktirici tertibatı haiz olması faydalıdır.

**TELEMETRE :** Telemetre net ayarını otomatik yaptığı takdirde makınanın fiyatında hatırı sayılır fiyat artışı olmaktadır. Bu yüzden birçok amatörler bu fiyat farkını daha iyi objektifli ve kaliteli bir makına almak için harcamak yönüne gitmektedirler. Net derinliği fazla olan objektif-



Telemetrelî minyatür kamera





Refleks minyatür kamera kesiti

ler için telemetrenin pek büyük bir anlamı bulunmadığından eldeki para sınırlı olduğu takdirde bu görüş yerindedir.

#### ALINACAK MAKİNANIN FORMASI

Amatör fotoğrafçılığa başlarken alınacak ilk şey bir makinedir, ama bu ondan sonra yapılacak yatırımlara ilk adımı teşkil etmekte olduğundan adının düşünülerek atılmasındaki önem de büyüktür. Alınacak bir fotoğraf makinesi hangi ebatla resim çekiyorsa ondan sonra alınacak agrandisör, film banyo etme tankı ve öteki donanımlar hep o esasa göre seçilecektir. Meselâ yine bir slide göstericisi alınıp alınmamasına da buna göre karar verilecektir.

Onun için yeni başlayan bir amatör 6X6 cm. ilk bir makinayı mı yoksa 35 mm. lüğünü mi tercih edeceğini, nedenleriyle birlikte iyice tasarlamalıdır. Bu konuda amatörün yardımcısı olabilecek bazı gerçekler şöylece özetlenebilir :



Refleks bir minyatür kamera

1. Minyatür (35 mm. lik film çeken) makinalar ikinci Dünya savaşından önce büyük ölçüde fotoğraf makinaları yayıp satan, ancak elindeki ham madde stokları ve yenisini sağlama imkânları çok sınırlı bulunan bir ülkenin dünya piyasasına çıkardığı bir yeniliktir.

2. Küçük boyuttaki bir film den büyütmeye yapmak, büyüktükten yapılmadan çok daha güçlüdür; iyi bir teknik, kaliteli malzeme ve teçhizat, dikkatli bir çalışma olmazsa her ikisinden aynı neticenin alınmasına imkân yoktur.

3. Herne kadar tek başlarına minyatür makinalar 6X6 dan daha hafif ve ufak iseler de yardımcı teçhizatı ve takma objektifleriyle birlikte takım halindeki bir minyatür ile 6X6 arasında hemen hiçbir fark yoktur. Fakat bu yardımcı teçhizat daha çok imkân sağlar.

4. Film ve banyo masrafları hemen hemen aynıdır. 36 pozluk bir sinema filmi 15 lira civarında olduğu halde 12 pozluk ve 6X6 cm. ilk bir film 6 liradır. Banyo için yapılan masraflar ise büyük değildir.

5. Genellikle minyatür makinalarda kullanılan 45-50 mm. odak uzaklığındaki objektiflerin net derinliği 75 mm. lüklerden daha fazla olduğundan artistik resim verme şansı minyatürlerde daha azdır.

6. Buna karşı, içine 36 pozluk film takılan bir minyatür makinayla 12 pozluk film den 3 kere daha çok resim çekilebilir ve bunların içinden iyileri daha kolayca ayıklanabilir.

7. Renkli fotoğraf tekniği bilhassa büyük ebat filmlerde çok geliştirilmiştir, fakat 35 mm. filmlerle «slide» şekline konulan resimlerin gösterilmesi çok kolaylaşmıştır.

8. Katlanabilen minyatür makinaların taşıma ve korunmaları kolaydır.

#### SONUÇ

Yukarıdaki başlıca özellikleri sebebiyle yeni başlayan bir amatörün tercihan refleks tipte, 6X6 cm. boyutlarında resim çeken bir makine alması daha doğrudur. Böylece alacağı neticeler daha olumlu olacak, başlangıçta agrandisör gibi ikinci bir yatırım alanına ihtiyaç bulunmayacaktır. Refleks tipteki makinaların buzlu camı üzerinde çekilen fotoğrafı aynen görmek kabiliyet olduğundan güzel resimler çekmek için gereken kompozisyon tecrübesi ve bu alandaki mükemmelleşme böylece çok artırılabilir.

Minyatür tipteki, 35 mm. lik film çeken, fotoğraf makinaları ise ilerlemiş ve büyükçe yatırımlar yapabilen amatörlerin makinasıdır. Profesyoneller arasında bile artık bu makinalar yavaş yavaş terk edilmektedir. Ancak hemen belirtmek yerinde olacaktır ki günden güne gelişen slide tekniği ve renkli fotoğrafçılık, bu kez yeni bir görüşle imâl edilen 35 mm. ilk makinaların piyasaya çıkarılmasına yardım etmektedir. Herhalde ileride renkli resimler çekecek olan amatörlerin, iyi kalitede olmak şartıyla, bir tane de minyatür tipte makinaya sahip olmaları faydalıdır.