

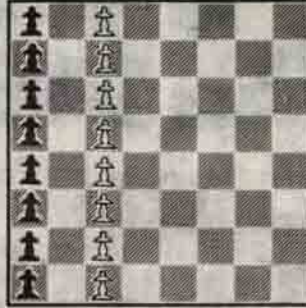


GENÇLERE SATRANÇ DERSLERİ – II –

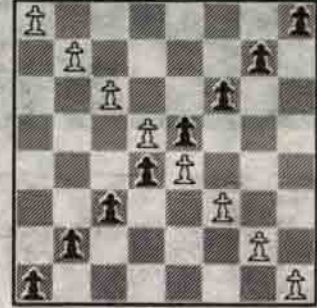
Kahraman OLGAC



1



2



3

Satranc tahtasına beyaz ve siyah erleri dizelim. Şimdilik öbür taşları kullanmayacağız. Konum : 1 de beyaz erleri ikinci yatık sırada, siyah erleri de yedinci yatık sırada görüyorsunuz. Bundan böyle bu yatık sıralara, birinci sıra, ikinci sıra, üçüncü sıra diyeceğiz.

Konum : 2 de ise siyah erleri a dik sırasına, beyaz erleri ise c dik sırasına dizdim. Aslında satranc oyununda böyle bir durum olmaz. Sadece bir varsayım. Bundan böyle bu dik sıralara taşıdıkları harfe göre a hattı, b hattı, c hattı diyeceğiz.

Konum : 3 de beyaz erleri beyaz karelere,

siyah erleri ise siyah karelere koydum. Çaprazlar ilk ve son kareleriyle adlandırılırlar. Konum : 3 deki siyah taşların bulunduğu çapraza a1-h8 çaprazı beyazlara ise h1-a8 çaprazı denilir.

Satranc tahtasının a, b, c, d hatlarından oluşan yarısına VEZİR KANADI, e, f, g, h hatlarından oluşan ikinci yarısına ise ŞAH KANADI denir. Ayrıca e4, d4, e5, d5 karelere de MERKEZ adı verilmiştir.

Böylece satranc tahtasına ait en önemli terimleri öğrenmiş olduk.

Aşağıdaki tabloda konumlarda kullandığımız satranc taşlarının simgelerini görüyorsunuz.



Beyaz Şah : 
Beyaz Vezir : 
Beyaz Kale : 
Beyaz At : 
Beyaz Fil : 
Beyaz Er : 

Siyah Şah : 
Siyah Vezir : 
Siyah Kale : 
Siyah At : 
Siyah Fil : 
Siyah Er : 



Şah Kanadı

- Alıştırma : 1** Konum : 1 de görülmeyen beyaz ve siyah satranc taşları hangi sırada bulunurlar ?
Alıştırma : 2 h hattının beyaz karelere yazınız.
Alıştırma : 3 d1-a4 çaprazında kaç kare var ?