

# İzlenme Oranı

- Bir program süresince ya da belirli bir zaman diliminde dakika başına düşen ortalama izleyici yüzdesi, reyting.

Bir televizyon programının belirli bir zaman aralığında ne kadar izlendiğini gösteren orana izlenme oranı denir. Yani bir televizyon programının ne kadar popüler olduğunu izlenme oranından anlayabiliriz. Bu oran özellikle televizyon yapımcıları ve reklam şirketleri için önemlidir. Çünkü televizyon yapımcıları, programlarının devamlılığını izlenme oranlarına göre belirler, reklam şirketleri çok sayıda kişiye ulaşmak istedikleri için en çok izlenen programlarda reklam yayınlamayı tercih eder.

İzlenme oranını rapor eden ölçüm aygıtına insan-metre denir.



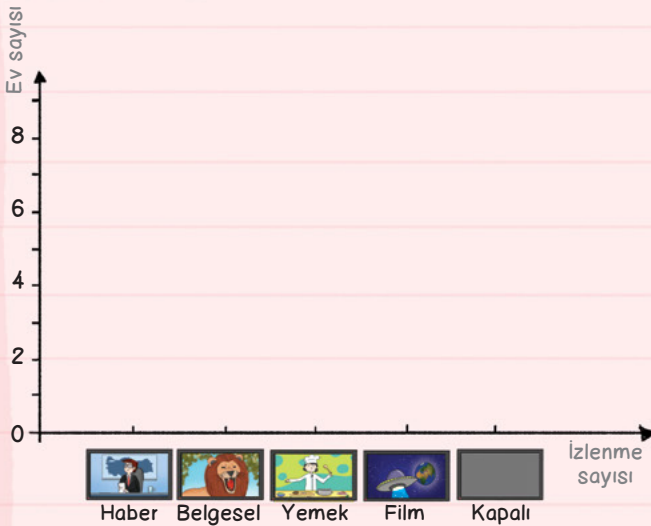
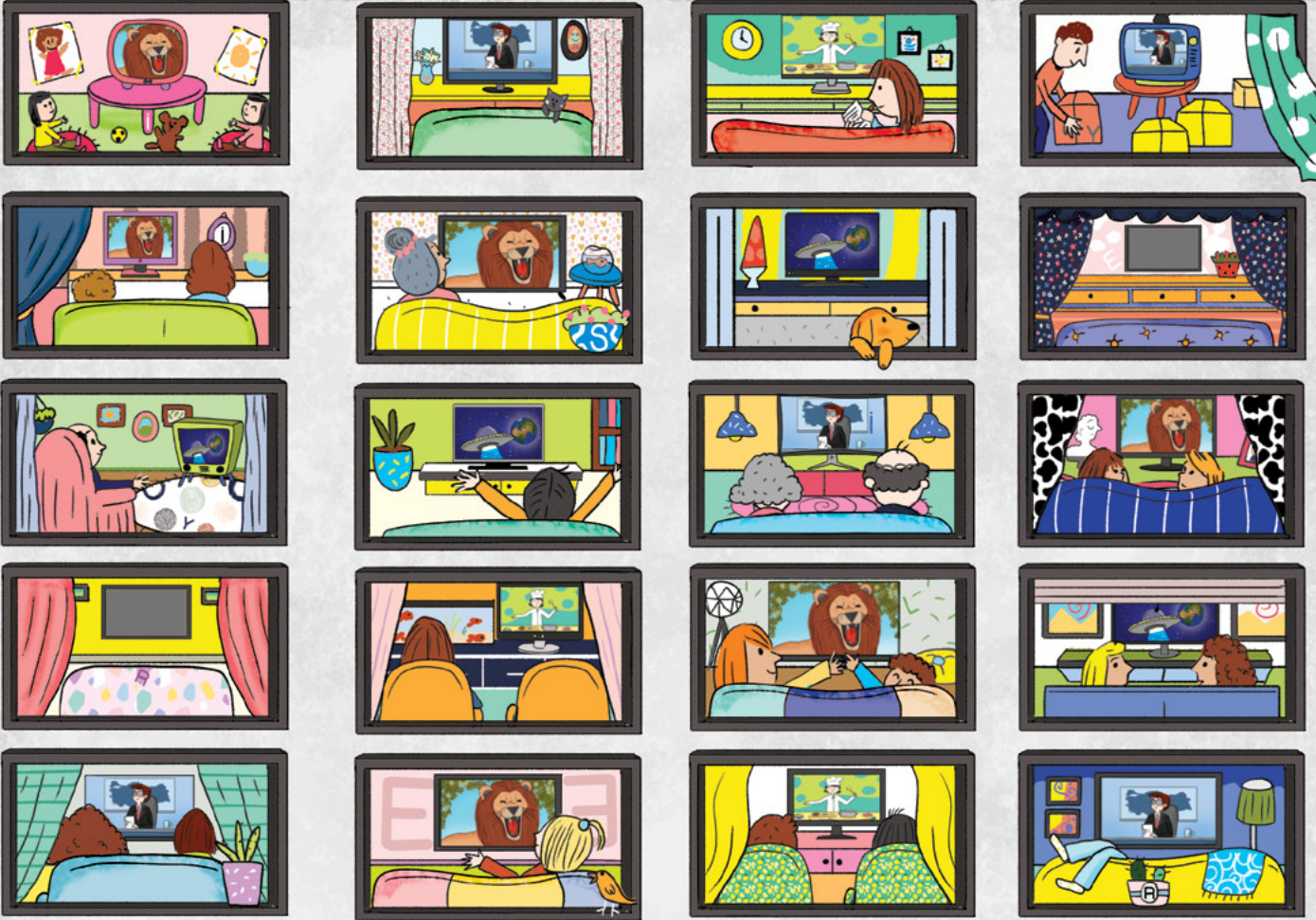
1930'lu yıllarda insanlar yalnızca radyo ile yapılan yayınları dinleyebiliyordu. Yayınlarının kaç kişiye ulaştığını ölçmek isteyen yapımcılar da dinleyici anketlerine başvuruyordu. Televizyon yaşamımıza girdiğinde izleyici ölçümü daha önemli hâle geldi. İzlenme oranının ölçülmesi için çoğunlukla önceden belirlenen evlere ölçüm aygıtları yerleştiriliyor. Bu aygıtlar televizyona bağlanıyor, aygıtın kumandasında da evdeki her birey için ayrı bir tuş belirleniyor. Böylece evde kimin hangi yayını ne kadar süre izlediği kaydediliyor. Bu bilgiler kayıt aygıtı aracılığıyla ölçüm merkezine iletiliyor.

Ancak günümüzde televizyon yayınları tek bir kaynaktan yapılmıyor. Artık yayınlar internet üzerinden de izlenebildiği için yeni ölçüm sistemlerine gereksinim duyuluyor. Örneğin yayınlar için oluşturulan sosyal medya paylaşımlarının etkileşimleri üzerinden izlenme oranları belirlenebiliyor.



# Birlik Apartmanı'nda İzlenme Oranı

Merhaba, Birlik Apartmanı'na hoş geldiniz!  
20 dairesi bu apartmanda her evde bir televizyon  
bulunuyor. Açık olan televizyonlarda haber programı,  
belgesel, yemek programı ya da film izleniyor. Hangi  
programın kaç evde izlendiğini aşağıdaki boş grafikte  
sütun grafiği biçiminde gösterebilir misiniz?



## Şifreli Sözcükleri Bulalım

Birlik Apartmanı'ndaki bazı evlere harfler  
gizlenmiş. Şifreli mesajı çözmek için bu  
harfleri en üst kattan başlayıp aşağı doğru  
inerek ve soldan sağa doğru ilerleyerek  
bulmanız, sonra da kutucuklara yazmanız  
gerekliyor. Haydi iş başına!

Zeynep Betül Kabataş  
Çizim: İrma Zmiric Çetinkaya