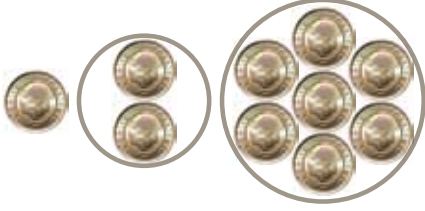


Madeni Paralar

Çapı 1 birim olan madeni paralar var. Bu paralardan çapı 1 birim olan bir daire içine en fazla 1 adet, çapı 2 birim olan bir daireye 2 adet, çapı 3 birim olan bir daireye ise en fazla 7 adet yerleştirilebilir.



Çapı 4 birim olan bir daireye bu paralardan en fazla kaç adet yerleştirilebilir?

İki Grup

4 kız 6 erkekten oluşan 10 kişi, rastgele bir biçimde 5'erlik iki gruba ayrılmıştır.

Kızların dördünün de aynı grupta olma olasılığı nedir?

Parola

Aşağıdaki sözcüklerde gizlenmiş olan parolayı bulunuz.

PEMBE
MAVİ
SARI
LİMONİ
KIZIL
TURKUAZ

Sayı Bul

Aşağıdaki koşullara uyan en büyük sayıyı bulun.

- Bu sayının her rakamı farklı olsun.
- Bu sayı yazı ile yazıldığında sessiz harflerin sayısı, sesli harflerin sayısının iki katı olsun.

Noktalar

Hiçbir üçü aynı doğru üzerinde olmayan X adet nokta var. İki renk kullanarak her noktayı diğer tüm noktalarla birleştiren doğrular çizeceksiniz.

Koşulumuz, noktaların oluşturduğu hiçbir üçgenin tek renkten oluşmaması.

X sayısı en fazla kaç olabilir?

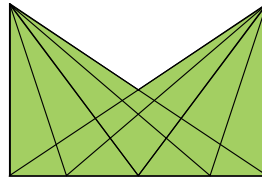
Soru İşareti

Soru işaretinin yerine ne gelecek?

2	40	4
2	90	6
3	60	3
4	300	4
9	?	1

Üçgenler

Aşağıdaki şekilde toplam kaç adet üçgen var?



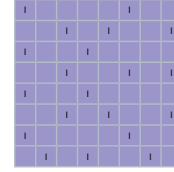
Maksimum Çarpım

0'dan 9'a kadar olan 10 rakamı aşağıdaki dairelere öyle yerleştirin ki dört sayının çarpım sonucu maksimum olsun.

X

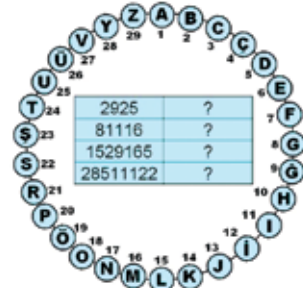
Yirmi Nokta

Şekildeki yirmi noktayı, ikişer noktalık öyle on gruba ayırın ki, gruplardaki noktalar birleştirildiğinde beşi X birim uzunluğunda, diğer beşi de Y birim uzunluğunda on adet doğru elde edilsin.



Şifre

Dört sözcük aynı kurala göre şifrelenmiştir. Tablodan yararlanarak sözcükleri bulunuz.



Geçen Sayının Çözümleri

Soru İşareti

K

"Soru işaretinin yerine hangi harf gelecek?" sözcüklerinin son harflerinden oluşuyor.

Daireler

7.

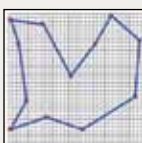
Kenar uzunluğu 1 birim olan 7 adet altıgen kullanarak yarıçapı 2 birim olan bir daire kapatılabilir (soldaki şekil). Yarıçapı 1 birim olan daireler de bu altıgenleri kapatabilir (sağdaki şekil).



Sudoku

5	3	8	4	6	1	9	2	7
2	4	1	3	7	9	6	5	8
7	9	6	2	5	8	3	4	1
4	8	3	9	1	2	5	7	6
1	7	2	5	3	6	8	9	4
9	6	5	8	4	7	2	1	3
8	5	4	7	2	3	1	6	9
6	2	9	1	8	4	7	3	5
3	1	7	6	9	5	4	8	2

On İki Nokta



Soru İşareti

52.

15'i 6'ya (1+5) böl,

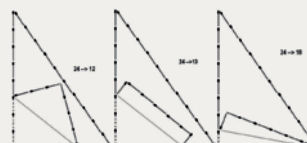
2 bulunur 3 kalır.

23'ü 5'e böl, 4 bulunur 3 kalır.

...

67'yi 13'e böl, 5 bulunur 2 kalır.

Kibritler



Parça Birleştir



Sudoku Çarpımı

9	1	3	7	6	5	4	8	2
4	7	8	1	2	9	5	3	6
6	2	5	8	4	3	9	1	7
2	6	9	3	5	7	8	4	1
5	3	7	4	8	1	6	2	9
8	4	1	2	9	6	7	5	3
3	8	6	9	1	4	2	7	5
7	5	4	6	3	2	1	9	8
1	9	2	5	7	8	3	6	4

Dokuz Tuş 2-4-5-6-7-8-9

Kod 564 farklı kod üretilebilir.

TÜRKİYE ZEKA VAKFI

TÜRKİYE 16. ZEKA OYUNLARI YARIŞMASI “OYUN 2011” ELEME SINAVI

Adı, Soyadı:		e-posta:
Doğum Yeri:	Doğum Tarihi:	Cinsiyeti:
Öğrenim Durumu:	Meslek:	Telefon:
Adres:		

1. Soru işaretinin yerine ne gelecek?

1,2,1,1,1,2,2,2,1,2,3,?,...

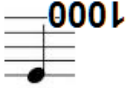
Cevap :

2. Aşağıda şifrelenmiş beş harfli sözcüğü bulunuz.

(AKTÜEL) SÖZCÜK
(DETAY) BİLGİ
(ETİK) KÜLTÜR
(BİLİNEN) EDEBİYAT
(BAŞ) YAPIT

Cevap :

3. Aşağıda ne anlatılmak isteniyor?

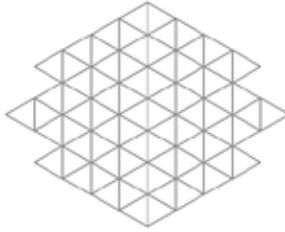


Örnek: **OKS** → OKYANUS (OK YAN "US")

Cevap :

4. Yandaki şekilde toplam kaç adet üçgen var?

(Her boyuttaki üçgenler)



Cevap :

5. Yazılışında yer alan tüm harflerin en az iki en çok üç kez kullanıldığı en büyük sayı nedir?

Cevap :

6. 1'den 9'a kadar olan dokuz rakam ve toplama, çıkarma, çarpma, bölme işaretlerinin her biri kutulara uygun biçimde yerleştirildiğinde işlem sonucu en fazla kaç olabilir?

= ?

(İşlemlerde çarpma ve bölme, toplama ve çıkarmaya göre önceliklidir. Her işaretin sağında ve solunda bir rakam bulunmalıdır.)

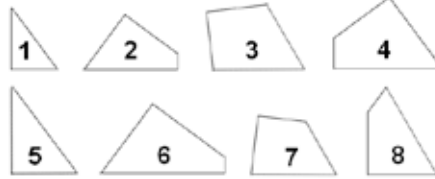
Cevap :

7. Onar harfli iki sözcüğün aynı üçer harfi silinmiştir. Diğer harfleri aşağıda verilen bu iki sözcüğü bulunuz.

AEİOSTY _ _ _ , **AEİKMOT** _ _ _

Cevap : _____ , _____

8. Aşağıdaki şekillerden dördünü kullanarak bir eşkenar üçgen, diğer dördünü kullanarak da bir kare oluşturunuz. (Şekiller döndürülebilir ve ters çevrilebilir.)



Kullandığınız şekillerin sayılarını giriniz.

Üçgen : _____ Kare: _____

9. Yazılışındaki harflerin alfabetik değerlerinin toplamından küçük olan en büyük sayı nedir?

Cevap :

10. Son kutuda bulunması gereken harfi giriniz.

Sorular Emrehan Halıcı tarafından hazırlanmıştır. Telif hakları Türkiye Zeka Vakfına aittir.

• Oyun 2011 herkese açıktır ve katılım ücretsizdir. • Değerlendirmeler 14 yaş altı (1998 ve sonraki yıllarda doğanlar), 14-21 yaş arası (1990-1997 yıllarında doğanlar) ve 21 yaş üstü (1989 ve önceki yıllarda doğanlar) olmak üzere toplam üç kategoride yapılacaktır. • Soruları, süre kısıtlaması olmadan tek başınıza çözünüz. • Cevaplarınızı en geç 11 Kasım 2011 Cuma günü postayla, faksla veya TZV web sitesindeki cevap formunu doldurarak vakfımıza ulaştırınız (e-posta ile gönderilen cevaplar dikkate alınmayacaktır). • Sınavların sonuçları www.tzv.org.tr adresinde yayınlanacaktır. • Yarışmada her kategorinin birincisine üçer Cumhuriyet altını verilecektir. • Yarı Final Sınavı 26 Kasım 2011'de Ankara, İstanbul, İzmir, Gaziantep ve Antalya'da, Final Sınavı ve Ödül Töreni 24 Aralık 2011'de Ankara'da yapılacaktır. • Detaylı bilgilere TZV web sitesinden ve OYUN Dergisi'nden ulaşılabilir.

TÜRKİYE ZEKA VAKFI • MİLLİ EĞİTİM BAKANLIĞI • ODTÜ • TOBB • TÜBİTAK

ODTÜ-HALICI Yazılmevi, Teknokent, ODTÜ 06531 ANKARA Tel: 312-2100020 Faks: 312-2101628