

Düşünme Kulesi

Ferhat Çalapkulu [dusunme.kulesi@tubitak.gov.tr]

Ayın Oyunu

Tapa

Tapa, Türk Beyin Takımı üyesi Serkan Yürekli'nin icat ettiği bir soru türü. İlk andan itibaren zekâ oyunları meraklıları Tapa'yı o kadar çok beğendi ki, Tapa artık her yıl düzenlenen Dünya Zekâ Oyunları Şampiyonaları'nın değişmeyen türleri arasında yer alıyor. Tıpkı Sudoku'da olduğu gibi, Tapa'nın da hem Serkan hem başkaları tarafından bir çok türevi üretildi ve üretiliyor.

Tapa, Serkan'ın ürettiği yüzlerce oyun türünden sadece biri, ama tabii en ünlüsü. Düzinelerce yabancı dergide ve kitapta Tapa kullanıldı, hatta *New York Times*'in Logic Pencil Puzzles köşesinde düzenli olarak yer alan oyunlar arasına girdi.

Tapa gibi başka oyunlarımızın da dünyaya tanınmasını istiyorsak, Serkan gibi arkadaşlarımızın yetişmesini sağlamamız gerekiyor, tabii bunun için de önce zekâ oyunları kültürünün Türkiye'de daha geniş kitlelere ulaşmasını. Bu köşeyi takip eden tüm oyun meraklılarından bir isteğim var: Çevrenizdekilere de, arkadaşlarınıza, çocuklarınıza, öğrencilerinize hatta ebeveynlerinize bu oyunları öğretin.

Tapa oyununu tüm kaynaklarda aynı adla bulabilirsiniz.



Tapa sorusunu çözüp ok olan satırların içeriğini ad, soyad ve adres bilgileri ile birlikte dusunme.kulesi@tubitak.gov.tr adresine gönderenler arasından çekilişle belirlenecek 10 kişiye TÜBİTAK Popüler Bilim Kitapları Yayınları'ndan *Bilimin Arka Yüzü* adlı kitap hediye edilecektir. Çekiliş sonuçları dergimizin internet sayfasından ve sosyal medya hesaplarından ay sonunda duyurulacaktır.

Geçen ayın ödüllü Sıkışık Toplamlar sorusunu doğru yanıtlayan ve kitap ödülü kazanan okurlarımızın listesi internet sayfamızda ve sosyal medya hesaplarımızda duyurulmuştur.

www.bilimteknik.tubitak.gov.tr

Bilim ve Teknik Temmuz 2017

Tapa Oyununun Kuralları

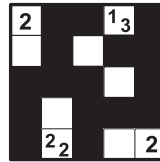
Bazı hücreleri karalayarak tek bir duvar elde edin.

Sayı içeren hücreler karalanamaz.

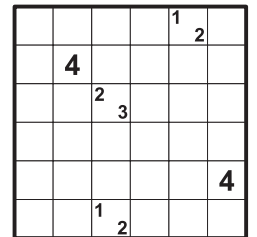
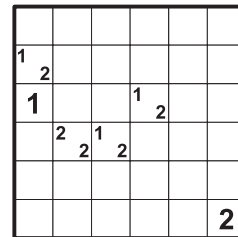
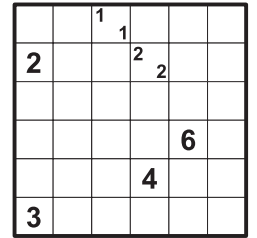
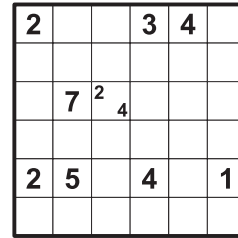
Hücrelerin içindeki sayılar komşu hücrelerdeki karalanmış hücrelerin sayısını gösterir.

Bir hücrede birden fazla sayı varsa, komşularında karalanmış blokların arasında en az bir tane beyaz hücre olmalıdır.

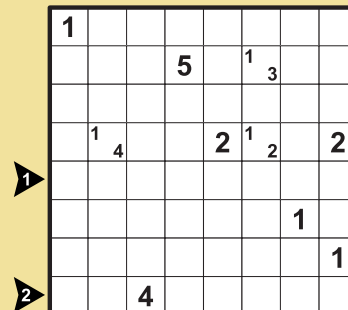
Diyagramda 2x2 ya da daha büyük karalanmış hücre bulunamaz.



Örnek Çözüm



Ödüllü Soru



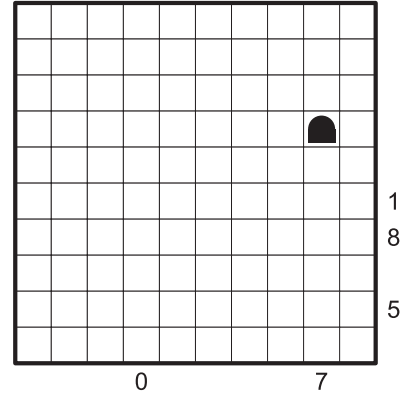
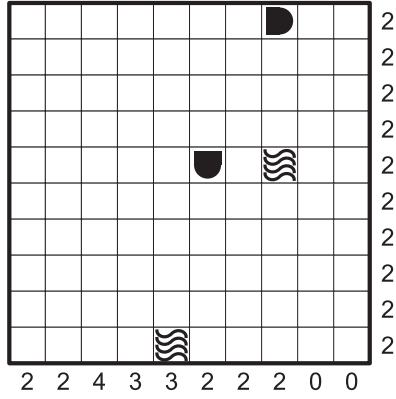
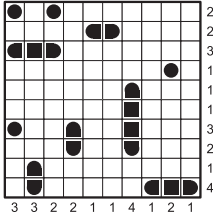
Örnek sorunun çözümünde ilk satır 01101 şeklinde yazılır.

Bilim ve Teknik Temmuz 2017

Amiral Battı

Yandaki her diyagrama 4 denizaltı, 3 destroyer, 2 kruvazör ve 1 savaş gemisini yatay ya da dikey öyle yerleştirin ki hiçbiri birbirine çaprazdan da olsa değmesin. Diyagramın dışındaki sayılar, o satır ya da sütunda bulunan gemi parçalarının sayısıdır. Bazı gemi ve deniz parçaları verilmiştir.

Örnek Çözüm



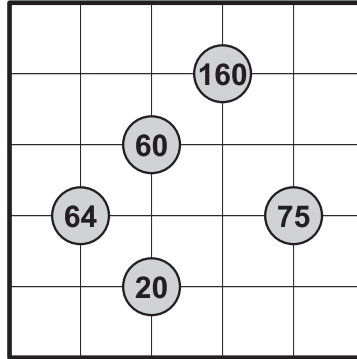
Çarpmaca

Tabloyu satırlarda ve sütunlarda aynı sayıyı iki kez kullanmadan doldurun. Çemberler çevrelerindeki karelerdeki rakamların çarpımlarını göstermektedir.

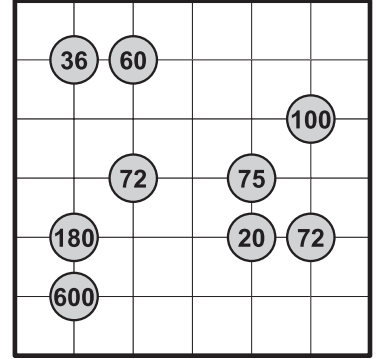
1	2	3	4
4	1	2	3
2	3	4	1
3	4	1	2

Örnek Çözüm

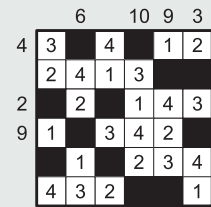
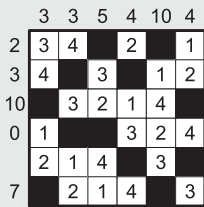
1-5



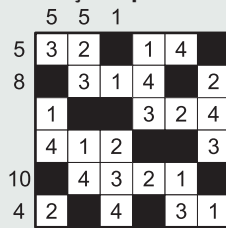
1-6



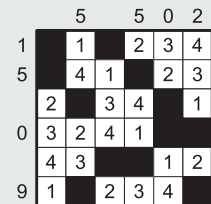
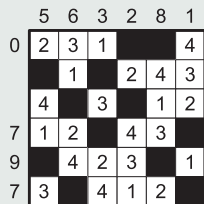
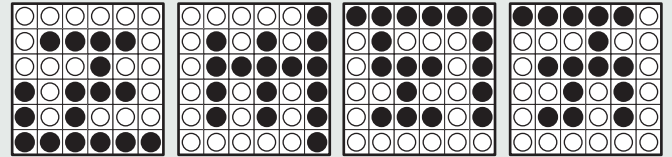
Çözüm: Sıkışık Toplamlar



Çözüm: Ödüllü Soru- Sıkışık Toplamlar



Çözüm: Yin Yang



Çözüm: Işın Ağı

