

2. Sizinle konuşan kimsede direkt olarak bakınız.

Ancak böylelikle size söylenenleri daha iyi anlamak olanağına sahip olur ve bunu da karşınızdakine göstermiş olursunuz.

3. Sizi eleştirmiş olan bir kimsede hiçbir surette kusur bulmayınız.

Örneğin konuşurken muhatabınız bir gramer yanlışlığı yapsa, bunu kendisine söylemek için bir yarım saat bekleyiniz. Belki o zaman bu kusur bulma pek olumsuz karşılanmayabilir.

4. Karşınızdakine canınızı sıktığı hissini vermeyiniz.

İdare edilmesi en zor kişiler başlangıçta kavgacı olup ta sonradan köseye sıkıştırıldıkları zaman ümitsizlikle böyle yaptıklarını söyleyenlerdir. Kolay sırtı yere gelen kabadayılardan olmayınız.

5. Jest yapmayınız.

Küstahlık ve düşüncesizlik birçok kimselece kibirli davranış ve karşınızdakini küçük görme şeklinde mánalandırılır ve hemen hemen herkesi yaralar.

6. Şikâyetle bulunma karikatürize etmeyiniz.

Bir kimse sizin düşüncesiz olduğunuzu söylerse, onu size huysuz demiş olmakla itham edip, karşınızdakinin yapmadığı bir suçlamaya karşı kendinizi savunmaya kalkmayınız. Size karşı yapılmış olan bir suçlamayı bilerek mübalağa ederseniz suçlama sebeplerini artırmış olursunuz.

7. Konuyu değiştirmeyiniz.

Zekânızı yapılan şikâyetin açıkık kazanması için kullanınız, yoksa onu müphem hale sokmak için değil.

8. Hakkınızda yapılan eleştirilerin bazı gizli ve düşmanca etkenlere dayandığını ima etmeyiniz.

Eğer karşınızdakine neden şikâyet ettiğini sorarsanız, o zaman onun şikâyeti ile ilgilenmiyorsunuz demektir. Kendisi hakkında bir soru sormanız gerekiyorsa bunu sonraya bırakınız.

9. Karşınızdakinin şikâyetini anladığınızı hakkında kendisinde bir kanaat uyardırınız.

Şikâyet konusunu iyice açıklamak bunun iyi yollarından biridir. Böyle yapmakla hakikatta şikâyet konusunu anladığınızı ve iyice kavramış olduğunuzu ifade etmiş oluyorsunuz demektir.

Karşınızdakinin yapıcı bir eleştiri bahanesiyle sizi kusurlamasına müsaade etmeyiniz. Kusurlama ile eleştiriye, muhatabınızın makul şikâyet ölçülerinde kalıp kalmadığına dikkat ederek ayırdedebilirsiniz. Sanırımki sizin her zaman bir eleştirinin kısa bir süre için geciktirilmesini istemek hakkınızdır. Bunu reddetmek veya buna tolerans göstermemek, eleştirinin mecburi ve zaruri olduğunu ifade eder. İdeal yol dardır: Eleştiriye açık olmalısınız, fakat eleştiri ile size baskı ve zulüm yapılmasına müsaade etmemelisiniz.

PAGEANT'tan Çeviren: G. ATAKAN

## MODERN MİMARİNİN YENİ BİR HARİKASI

Çizgi filmlerinin yaratıcı Walt Disney'in dünyası Florida'da, şimdiye kadar eşine rastlanmayan yepyeni bir stilde, süper modern bir otel inşa ediliyor.

Otel binasının orta yerinde bulunan betonarme asansör kulesinin çevresine monte edilen A-şeklindeki çelik kafes iskelet, çelik kablolarla askıya alınmak suretiyle, binanın taşıyıcı sistemini teşkil ediyor.

Bu taşıyıcı çelik kafes iskeletin çerçeve şeklindeki boşlukları içersine monte edilecek, tamamen fabrikasyon olarak hazırlanmış odalar oteli meydana getirecektir.

Projesine göre inşaat, 14 katlı bir esas otel binası, bundan ayrı olarak 3 katlı bir ilâve otel binası ve her türlü modern tesislerden teşekkül edecektir. Tahmini yüksekliği 56 metre, genişliği 68 metre ve uzunluğu 143 metredir.

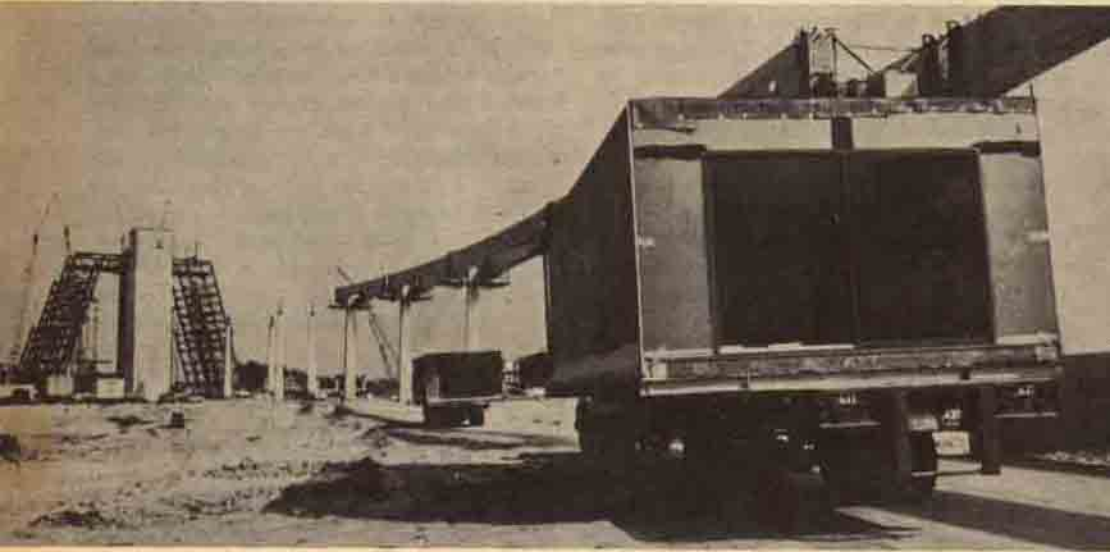
Binanın ana konstrüksiyonunda betonarme ve çelik hakim olmakta, en son ge-

lişmelere uygun ve yepyeni bir yapı tekniği uygulanmaktadır.

Bu modern inşaatın otelciliğe getirmiş olduğu yeniliklerden biri de, yerden 20 metre yükseklikteki betonarme sütunlar üzerinde tesis edilmiş tek raylı ve çift hatlı bir yol sistemi üzerinde işleyen elektrikli ve konforlu taşıtların, otel müşterilerini otelin içindeki terminâlden alıp, her türlü hava şartlarında bile görülecek yerleri rahatlıkla ve süratle gezdirip, tekrar otelin içine getirmesidir.

Otelde 1057 oda mevcuttur ve müşterilerin her türlü ihtiyaçları tamamen otomatik kumandalarla sağlanmakta ve personel hizmetleri asgariye indirilmiş bulunmaktadır.

The Military Engineer'den  
Çeviren: CENAP GURAY



Walt Disney'in dünyası Florida'da inşa edilmekte olan çağımızın en modern otelinin maketi (üstte).

Tamamen prefabrike olarak hazırlanmış çelik çerçevesel otel odalarının yerlerine monte edilmek üzere taşınmaları (ortada).

Otel müşterilerini, otel binası içindeki terminalden alıp semtin masire yerlerine götürüp getirecek modern taşıtların, üzerinde işleyeceği tek raylı ve çift yönlü bir ulaşım sistemi (altta).

