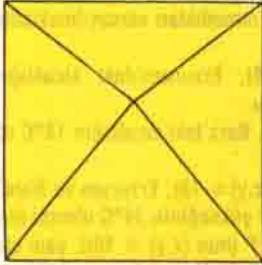


DAR AÇILI ÜÇGENLER



Şekilde görüldüğü gibi, her kare dört üçgene bölünmüştür. Bu üçgenlerden biri hariç hepsi de dar açılı üçgenlerdir. Acaba bu kareyi, hepsi de dar açılı olan üçgenlere bölebilir misiniz? (Bu iş için istediğiniz sayıda üçgen kullanabilirsiniz.)

EBE SEÇİMİ

A, B, C, D, E, F, G ve H olarak adlandırdığımız 8 çocuk saklambaç oynarken ebe seçmek için sayışmaktadırlar. Bir çember oluşturarak saat yönünde saymaya başlarlar ve her 13. sayıya karşılık gelen çocuk çember dışına çıkar. Bu sayma içi en son çocuk kalıncaya kadar devam eder. En sona C adlı çocuk kaldığına göre sayma işlemi hangi çocuktan başlamıştır?



MINİ TEST

Soru işaretlerinin yerlerine gelmesi gerekenleri bulunuz.

1. B, İ, İ, Ü, Ü, ?, D, D,

2. Kasar, Sarma, Masa, Sapan, ?

a) Panik, b) Anı, c) Anka d) Pancar
e) Kitap

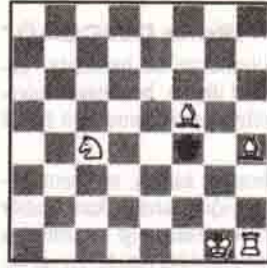
3. 4 1 2
2 6 3
3 2 ?

CEVAPLAR: 1) Ü, 2) D, 3) 4, 4) 5

Geçen sayımızdaki "DÜŞÜNME KUTUSU" köşesinde yer alan soruların cevaplarını 40. Sayfamızda bulabilirsiniz.

İLGİNÇ BİR MAT

Beyaz oynar ve yarım hamlede mat eder. (Evet yanlış okumadınız. Yarım hamle.)

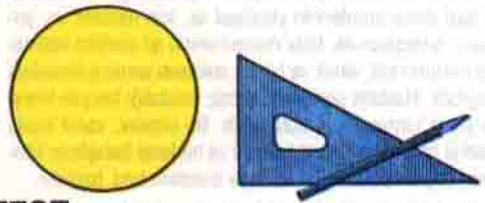


LİMANA DÖNEN GEMİLER

Dört gemi bir limandan 2 Ocak 1953'de ayrılır. Birinci gemi her dört haftada bir, ikinci her sekiz, üçüncü her oniki ve dördüncü her onaltı haftada bir limana uğramaktadır. Hepsini birden tekrar limanda ne zaman buluşurlar?

DAİRENİN MERKEZİ

Şekilde görülen dairenin merkezini sadece gönye ve bir kalem kullanarak nasıl bulursunuz?



4.

