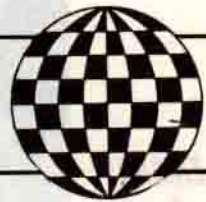




# SATRANÇ DÜNYASI

Kahraman OLGAÇ



## DÜNDEN BİR YAPRAK

### HALK EDEBİYATINDA SATRANÇ

Erçilş Emrâhın sevgilisini kaçırmışlar. Şah'a şikayete gelmiş. Bakmış ki Şah, Kara Vezirle satranç oynuyor. Şah "Ne var?" der gibi bakınca Emrâh'a, .. âşık dile gelmiş!

*Sakin hayallanma dikkat et Şah'im.  
Perçem gibi gerdanundan at beni.  
Kolu bağlı kulluğunda durmuşum.  
Ya kapında kul et ya da sat beni.*

Şah, bir şey anlamaz. Aşık devam eder.

*İtibar olmazmış yüze gülene  
Canım yanar mat evinde kalana  
Meyil salma alı hariç olana  
Menzile yettirir yahşi at seni.*

Şah tahtaya bakar. Aşık bir at hamlesinden söz ediyor; ama acaba hangi at?

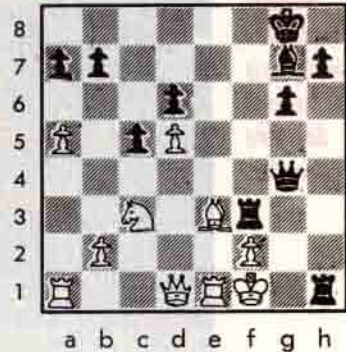
*Emrâh hey der kıldığımız fark ola  
Bu cefaler şiirin cana azmı ola  
Atı kurtar fil önünden ırgala  
Gafil iken kılar Şahım mat seni.*

Şah, Kara Vezirli mat edince keyiflenir ve Emrâhın da işini halleder. (Bu hikâyeyi bana anlatan genç âşık Şahinoğlu'na teşekkür ederim.)

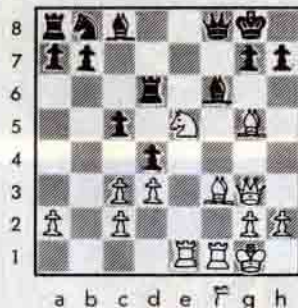
## AYIN OYUNU

SKALKOTAS (Yunanistan) - SOYLU (Türkiye)  
Adaylar turnuvası Kavala 1985

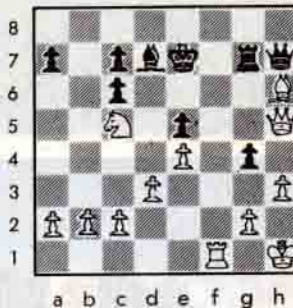
1.d4 Af6 2.c4 c5 3.d5 e6 4.Ac3 exd5 5.cxd5 d6 6.Af3 g6 7.Ad2 Fg7 8.e4 0-0 9.Fe2 Ke8 10.0-0 Abd7 11.a4 Ae5 12.Ke1 Afg4 13.Af1 (Buraya kadar oynanmış olan hamleler bilinenlerin tekrarı!) 13..f5 14.h3 (Şah kanadını zayıflatan lüzumsuz bir zaman kaybı. At zaten kendiliğinden h6 karesine gidecekti.) 14...Ah6 15.Ag3 Kf8 16.exf5 Axf5 17.Axf5 Fxf5 18.Fe3 Vh4 19.Vd2 Fxh3! 20.gxh3 Kf3! 21.Ff1 Kxh3! 22.Fg2 Vg4 23.Şf1 Kf8 24.Vd1 Af3 25.Fxf3 Kxf3 26.a5 Kh1 Beyaz terkeder. Bkz: Diyagram.



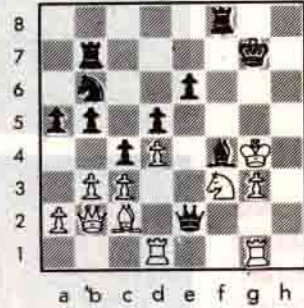
## SİZ OLSAYDINIZ ?



I: Hamle beyazda. Dört hamlelik zarif bir mat sizli bekliyor.



II: Hamle yine beyazda. Ve sırada dört hamlelik kolay bir mat var.



III: Hamle sırası siyahda. Yedi hamlelik zor bir matı yapabilirseniz ustalık yolunda güçlü bir adım atmış olursunuz.

## ÇÖZÜMLER:

Çözüm. I: 1.Fxf6 Kxf6 2.Fd5 Şh8 3.Ag6 hxg6 4.Vh4 mat  
Çözüm. II: 1.Fg5 Şd6 2.Ab7 Şe6 3.Vxg4 Vf5 4.Vxf5 mat

Çözüm. III: 1..Fc1 2.Vxc1 Vxf3 3.Şg5 Kf5 4.Fxf5 Vxf5 5.Şh4 Şg6 6.g4 Vf2 7.Şh3 Kh7 mat