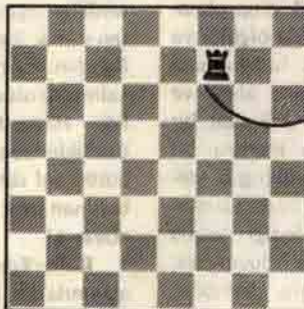


1



2

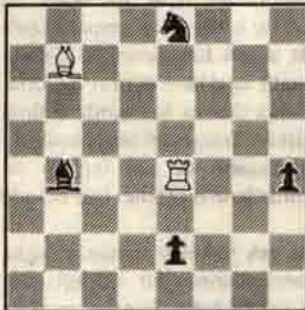


3



Kale'nin resmi :

Kale'nin işareti : K



4

Satranç oyununda At'larla Fil'lere (*hafif taşlar*) Kale'lerle *Vezi're* de (*ağır taşlar*) deriz. Bu dersimizde ağır taşlardan kalelerin nasıl oynadığını göreceğiz. Kale, konum : 1 deki gibi yatık sıralar ve dik hatlarda oynar. Yolu üstünde bulunan taşın üstünden atlayamaz.

Kale, At ve Fil'den daha güçlü bir taştır. Bu güç üstünlüğüne (*kalite farkı*) denir. Yani bir At ya da bir Fil verip yerine bir Kale alırsak kârlı çıkmış (*kalite*) kazanmış oluruz.

Konum : 2 de bir eri yemek isteyen bir Kale var. Acaba Kale ne yapacak? Sorunun karşılığını konum : 3 de bulabilirsiniz. Kale eri yemiş ve onun karesine oturmuş. Satranç notasyonu da şöyle : 1..Kf3xf7

Konum : 4 de (e4) karesinde oturan beyaz Kale'nin ateş alanında bulunan düşman taşlarını görüyorsunuz. Beyaz Kale düşman taşlarının herhangi birini canı isterse yiyebilir. Ayrıca (b7) karesindeki beyaz Fil de bizim Kale'yi koruyor. Örneğin bir düşman taşı Kale'yi yerse, Kale'yi koruyan Fil de onu yer. Böylece, taşların birbirlerini yemelerine (*kırışma*) ya da (*kesişme*) adını veriyoruz.

Bu arada Kerem, Kale'nin niçin At ve Fil'lerden üstün olduğunu sordu. Şöyle yanıtladım :

Atın sekiz ayağı olduğunu biliyorsun ama tahtanın kenarındaki karelerin birinde oturan Atın ayakları ikiye düşer. Merkezde bulunan bir Fil 13 kareye hükmeder fakat kenarlara gittikçe bu güç 7'ye kadar iner. Bütün bunlara karşılık Kale tahtanın neresinde olursa olsun 14 kare'yi ateş altında tutar. İşte bu yüzden Kale At ve Fil'lerden daha güçlüdür.

Alıştırma : 1 Beyaz Kale nereye oynarsa mutlaka bir Fil kazanır?

(1. Ke1-e8)

Alıştırma : 2 Beyaz Kale siyah Atı kaç hamlede yiyebilir?

a) 1. Kd4-d8 2. Kd8xg8
b) 1. Kd4-d8 2. Kd8xg8

Alıştırma : 3

Beyaz Kale siyah taşları 8 hamlede yer ama nasıl?

1. Kc2xc5, 2. Kc5xg5, 3. Kf5xg7, 4. Kg7xf7, 5. Kf7xf8, 6. Kf8xb8, 7. Kb8xb3, 8. Kb3xe3

