



KABUĞUMUN DIŞINDAKİ DÜNYA

Selam leylekler, yola çıkacağınızı duydum. Ben de size katılabilir miyim?

Neden olmasın Tortu! O nasıl bir araç öyle?

Sıcak hava balonu! Sizi görünce aklıma geldi. Siz de sıcaklık farkıyla oluşan hava akımlarından yararlanıyor, kanat çırpmadan süzulebiliyorsunuz, değil mi?

Tam olarak öyle! Sürekli kanat çırparak binlerce kilometre gitmek çok yorucu olurdu. Özellikle de uçmayı yeni öğrenen yavrularımız için.

Göç Haritası



Peki, nereye gidiyoruz?

Güney Afrika'ya.

Yolumuz uzun, umarım GPS aygıtınız çalışıyordur.

Yön bulmak için ayrıca bir aygıtımız yok Tortu, doğal olarak yön bulabiliyoruz.



Vol boyunca geçtiğimiz yerleri çok dikkatli gözlüyoruz ve belleğimizdeki haritaya bunları kaydediyoruz. İşte bizim her göç döneminde yolu kolayca bulmamızın sırrı bu.

Harita uygulamaları için çevreyi görüntüleyen araçlar gibisiniz yani.

Son yıllarda göç yollarımız üzerinde çok sayıda değişiklik fark ediyoruz. Geçmişte takip ettiğimiz bir nehir kurumuş ya da tepelere rüzgâr türbinleri inşa edilmiş olabilir. Böyle durumlarda rotamızı değiştirmek zorunda kalıyoruz.

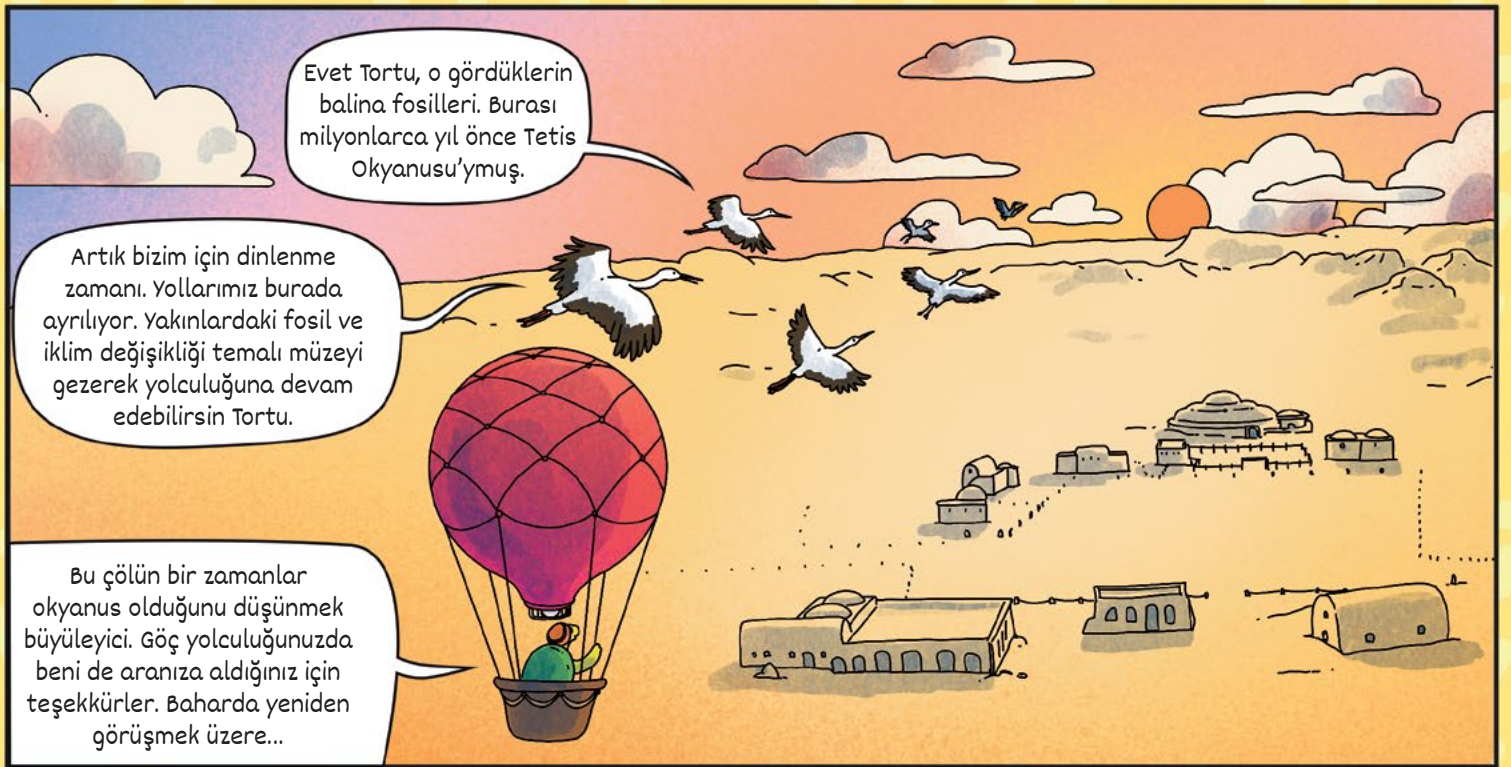
Böyle bir yolculuk çok zor olmalı. Göç etmeseniz olmaz mı?

Göç eden türlerin bunu yapmak için farklı nedenleri olabilir Tortu. Yavruları için güvenli yuva ve besin bulmak, kışın soğuktan korunmak bunlardan en önemlileri.

Biliyor musun Tortu, Portekiz'deki bazı leylek akrabalarımız çöplüklerden rahatlıkla besin bulabildikleri için tekrar göç etmeme kararı almış.

Çöpte plastiklerin arasında bulunan besin kadar lezzetli midir bilmem ancak görünen o ki insan faaliyetleri tüm canlıların yaşamını etkiliyor.





KEŞFET Tatlısu kefali

Elbette göç eden tüm canlılar uçarak yer değiştirmiyor. Karalar üzerinde giderek ya da suda yüzerek göç eden çok sayıda canlı bulunuyor. Bunlardan biri de tatlısu kefali. 60 santimetre uzunluğa ve 8 kilogram kütleyle erişebilen bu balık türü sazangiller ailesinin bir üyesi. Ülkemizdeki pek çok akarsuda bu balığa rastlamak mümkün. Tatlısu kefali, yumurtlama dönemi geldiğinde bulunduğu akarsuyun kaynağına doğru yolculuğa çıkar.



Selda Bozbiyık, Güliz Karaarslan Semiz, Birgül Çakır Yıldırım
Çizim: Öznur Kaplan