

düşünerek eğlenelim

Döner Kanatlı İnsansız Hava Araçları Nerede? Festival alanında fotoğraf çekimi yapan insansız hava araçlarını bulabilir misiniz?

TEKNOFEST

Nabız Grafiği

İrem, Kaan ve Yelda, Sağlık ve İyi Yaşam Teknolojileri teması için nabız yani kalp atış hızını ölçen bir aygıt tasarladı. Bir hafta süresince farklı etkinliklerden sonra nabızlarını ölçüp grafik oluşturdular. Aşağıdaki tabloda ölçümlerden önce yaptıkları etkinliklere bakarak hangi çizginin kime ait olduğunu bulabilir misiniz?

Nabız hakkında bilgiler:

- Bu etkinlikte ortalama nabız, dakikada 80 olarak kabul edilmiştir.
- Dinlenme sırasında nabız, genellikle ortalama değerdedir.
- Uyku sırasında nabız, ortalama değer altına düşebilir.
- Yemek yedikten sonra nabız yükselebilir.
- Spordan sonra nabız, yemek yemeye göre daha fazla yükselebilir.



	1. Ölçüm	2. Ölçüm	3. Ölçüm	4. Ölçüm
İrem	Yemek	Uyku	Spor	Dinlenme
Kaan	Uyku	Spor	Dinlenme	Yemek
Yelda	Spor	Dinlenme	Yemek	Uyku

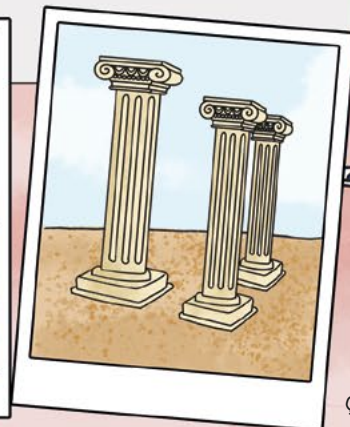
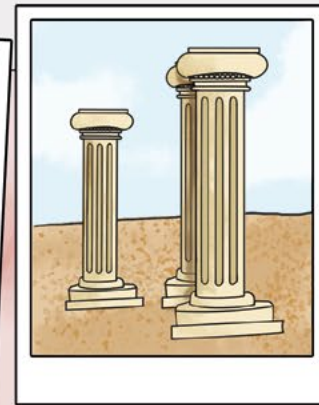
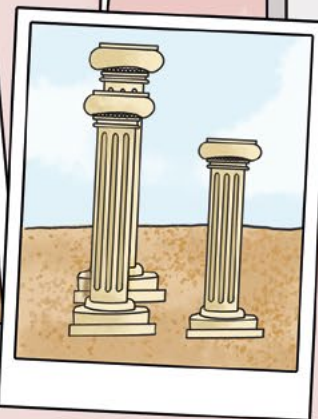
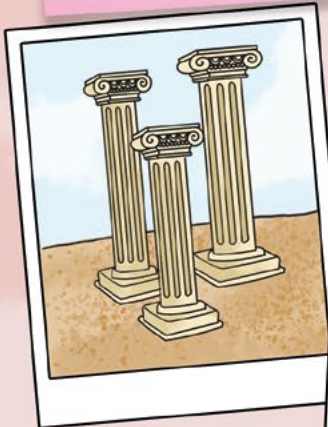
Yakıt Üretimi

Festivaldeki Çevre, Enerji ve İklim Teknolojileri teması için Fuat ve Gökçe yeni bir aygıt geliştirdi. Bu aygıt, havadaki karbondioksidi toplayarak çevre dostu bir yakıtı dönüştürüyor. Bunun için aygıtın içindeki karbondioksidi sırasıyla a ve b maddeleri ekleniyor. Bir haftada üretilen yakıtın tamamı, 15 litrelik üç kabı doldurdu. Toplanan karbondioksidi eklenen a maddesi, karbondioksit miktarının yarısı; b maddesi ise yalnızca a maddesi eklenmiş karbondioksitli karışımın yarısı kadarsa toplanan karbondioksit kaç litreydi?



Sütunların Görüntüleri

Taner, yarışmadaki Turizm Teknolojileri teması kapsamında tasarlanan özel bir gözlükle sanal ortamda antik kent gezisi deneyimliyor. Gezi sırasında ilgisini çeken bir kalıntının farklı açılardan görüntülerini kaydediyor. Bu görüntülerin hangi açılardan alındığını bulabilir misiniz?



Yanıtlar 64. sayfada.

Elnara Ahmetzade
Çizim: Göksu Karaca