

ELEKTRONİK ÇAĞI

Ethem KILKIŞ

ELEKTRONİKÇİLERE KAYNAK KİTAPLAR

Sevgili okuyucularım, ısrarla benden elektronik kaynak kitap adı isteyen okuyucularına daha evvelki sayılarda kısmen verdiğim kitap listesini tekrarlıyorum. Hepsini İngilizce olan bu kitaplar, Türkiye'de maalesef kitapçılarda değil İngiliz Kültür Derneği Kütüphanesi ve benzeri bazı kütüphanelerde bulunabilen kitaplardır.

Bu İngilizce kitapların bir kısmını başka Türkçe kitaplarla birlikte Temmuz 1990 (272) sayısında köşemde vermiştim.

İNGİLİZCE KAYNAK KİTAPLAR:

1- Electronics I and II, D.C. Green, Longman Scientific and Technical (ilk basım, Pitman Publishing Limited tarafından), ISBN 0-582-01308-9.

2- Electronic Logic Circuits, J.R.Gibson, Edward Arnold Ltd, ISBN 0-7131-3507-7.

3- Electronics and Electronic Systems, George H. Olsen, Butterworths, ISBN 0-408-01369-9.

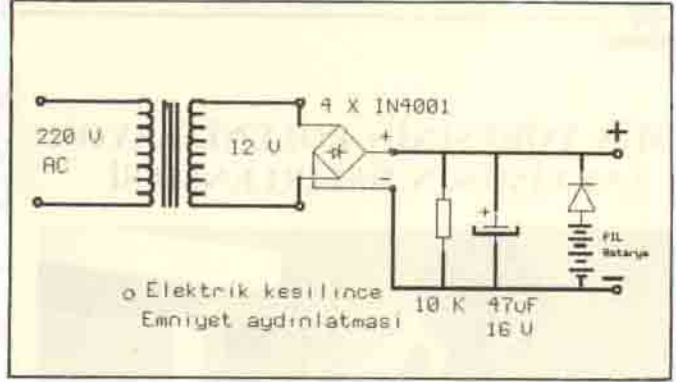
4- Electronic Systems and Techniques, K.F. İbrahim, Longman Scientific ve Techn., ISBN 0-582-98817-9.

5- Electronics Sourcebook for Engineers, George Loveday, Pitman, ISBN 0-273-02667-4.

6- Foundation Electronics, B.G. Barker, Thomas Nelson and Sons Ltd., ISBN 0-17-448121-7.

7- Instruments and Automatic Test Equipment, K.F. İbrahim, Longman Scientific ve Tech., ISBN 0-582-00337-7.

OKUYUCULARDAN



Hakkı Durmaz, Maçka Akif Tuncel Anadolu Teknik Lisesi Bilgisayar Bölümü 9. sınıf öğrencisi. Öğrenci ve amatör elektronikçilere, 10 adet denenmiş iyi netice alınmış devre şeması göndermiş. Devreler hakkında bilgi: 0-30 volt ayarlı güç kaynağı, elektronik termometre, yağmur alarmı, yangın alarmı, ışık alarmı sinyal enjektör, kapasitif hırsız alarmı vs.

Ben sizlere Elektrikler kesilince lambaların otomatik olarak devreye giren pil ile yakılması isimli üstteki şemayı veriyorum. Bazı ilaveler önerilebilir. Pil yerine

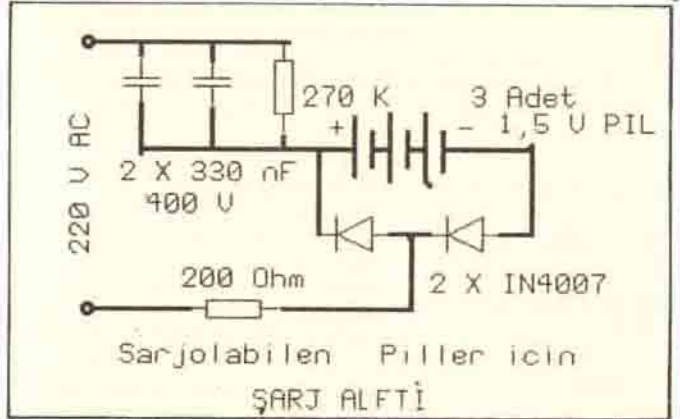
Ceryan kesilince röle düşüp, normal kapalı kontaklar kapanıp ışıkları yakacaktır. Hakkı Durmaz'ın hayalini biraz daha işletip bu devreyi geliştirebileceğine eminim. Başarılar.

Ayrıca devredeki kapasitörün değerini daha yükseltse iyi olur.

* * *

Okuyucum Hüseyin Kabil, Sıcaş Cumhuriyet Üniv. M.Y.O. Elektronik Bölümü öğrencisi.

Denediği ve iyi netice aldığı bir şarj aletini arkadaşlarına iletmemi istiyor.



akümülatör kullanılabilir; esasında piller nikel kadmiyum şarj olabilen piller olursa, tampon şarj halinde kullanıma hazır olabildiği gibi, pillerin çıkışı bir rölenin normal kapalı kontağından devreye verilirse ve bu röle şebeke ceryanı varken çekik olacağı için çıkışa herhangi bir akım kaçırması olmaz.

3 adet nikel kadmiyum şarj olabilen pil, kalem pil ise 8 saatte, orta pil, 10 saatte, büyük pil bağlanmışsa 12 saatte parş olabilmektedir.

Adres:
Erol Alkan eliyle Yiğitler
PTT Şb. 53960 / RİZE

AMFİBİK OTOBÜS

Önden bakıldığında, sanki tam karşıdan ağır bir darbe yemiş veya şiddetli bir çarpmaya maruz kalmış gibi görünen ve her türlü arazi şartlarında hareket edebilen ve adına "TEOS" denen çok maksatlı bu otobüs ilk bakışta acayip görünüşü ile dikkatleri hemen üzerine çeker. Bu otobüsün diğer özellikleri de keza oldukça olağan dışı ve alışılmamış bir biçimdedir. Çok çetin şartlarda yapılacak zor ve serüvenli yolculuklarda ve özellikle doğal engellerden dolayı ulaşılmayan bölgelerde, seyahat edebilme gibi üstün niteliklere sahiptir. Uçaklarınkine benzer, basınçla sıkıştırılmış kapı ve pencerelerinin varlığı dolayısıyla yolcu kompartımanına ne su ve yağmur ve ne de kum, toz, toprak vb. maddeler giremez.

Bu otobüsün uzunluğu 8 m, genişliği 2,4 m dir, 214 beygir gücünde olan motoru ile 1,70 m derinlikteki nehirlere rahatlıkla geçebilme yeteneğine sahiptir. Böylece, şimdiye kadar sadece askerî maksatlı araçlarda bulunabilen amfibik (Hem karada ve hem de suda hareket edebilme yeteneği) özellik, artık sivil maksatlı araçlarda da bulunmaktadır diyebiliriz.

Bu araçta, herbirinin kapasitesi 180'er litre olan iki adet benzin deposu bulunmakta ve bu yakıt kapasitesi ile hiç ikmal yapmadan ve sürekli yol katetmek sureti ile 1500 km lik hareket kabiliyetine



Tanka benzer şekilde imal edilmiş bir otobüs: TEOS nehirlerden bile geçmektedir.

şahip bulunmaktadır. Adı geçen otobüs 60 kişiye kadar olan bir yolcu kitlesini taşıyabilmektedir.

Bu miktar yolcuya hizmet verebilmek için, bir mutfak, bir tuvalet, stereo ve video tertibatı ile bir televizyon, bir mobil telefon, "Air Condition" tertibatı ve toplam 240 litrelik içme suyu kapasitesine sahip su tankları gibi kolaylık ve konfor cihaz ve donatılarını üzerinde taşımaktadır.

Otobüsün arka bölümüne yerleştirilmiş 220 voltluk bir jeneratör vasıtası ile de, aracın her türlü elektrik enerjisi ihtiyacı karşılanmaktadır. Alüminyum kasalı olan bu otobüs, "TEOS" adlı bir Fransız firması tarafından geliştirilmiştir. Kasası ise, bir Mercedes-Benz Unimog şasisi üzerine monte edilmiştir.

**SCALA Ağustos-Eylül'91'den çev.:
Hüseyin BAHAR**

8- Essential Electronics,
Warren nFenton Stubbins, John
Willey and Sons., ISBN
0-471-84299-0.

**9- Principles of Electronic
Instrumentation,** A de Sa. Ed-
ward Arnold Ltd., ISBN
0-7131-2799-6.

Bu kitaplar özen ile seçilmiş,
amatör ve profesyonel okuyucularım orta derecede dahi İngilizce bilenlerin takip edebilecekleri eserlerdir.

OKUYUCULARA HATIRLATMA

- 1) Mektuplarınıza pul resim hocanıza ödev verir gibi dikkatli çizgin.
- 2) Ödevlerinizi bana yaptırmıya teşebbüs etmeyin.
- 3) Mektuplarınızı okunabilir yazı ile yazın,
- 4) Mektup içine adres ve tarihin mutlaka yazın, zarflar atılabilir.
- 5) Gönderdiğiniz şemaları tek-
- 6) Soru ve taleplerinizi yapmadan önce eski sayıları karıştırın belki de cevap hazır eliniz altındadır,
- 7) Faydalanıp, uyguladığınız ve iyi netice aldığınız şemanın orijinal kopyesini gönderin, kaynak bildirmekten çekinmeyin.

Yüksek bir dağa çıkmak güçlüğünden kaçınırsanız, güzellikleri tam olarak göremezsiniz.

Shakespeare