

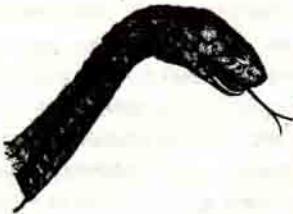
# İŞTE DOĞA



■ Büyük beyaz ölüm denilen köpek balığı (*Carcharodon carcharias*) 30 metreden görmez ve koku almaz. Fakat su içinde ses dalgalarını yayan en zayıf çırpıntıları algılar. Vücudunu içten iki yanı boyunca uzanan mukozasında çok duyarlı sinir uçları algıladığı ses dalgalarını beyne iletir ve böylece balık ses kaynağına yönelir. Yüzme kesesi yoktur. Solungaçlarında, suyu dalgalandırarak oksijen taşınmasını sağlayan kapak da bulunmaz. Bu nedenle, yaşamını sürdürmesi sürekli hareket etmesine bağlıdır.



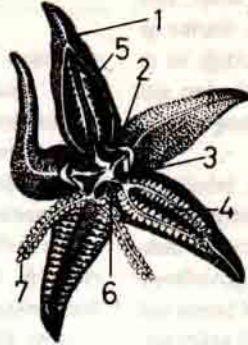
■ Mavi balina (*Balaenoptera musculus*) 30 m boyunda ve 160 ton ağırlıktadır. Saatte 22 km hız yapmak için 1700 beygirlik güç üretir.



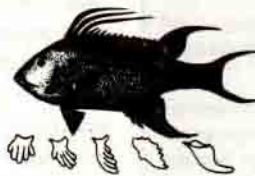
■ Yılan (*Naja nives*) dili insanların bugüne kadar yapamadığı duyarlılıkta bir ısı ölçerdir. Avını gözlemle birlikte, hareketlerini ve kesin yerini, dili ile ölçtüğü sıcaklıkların farkından anlar.



■ Arı kuşu (*Coeligena torquata*) Peru'da yaşar, yuvasını örümcek ağlarıyla yapar. Normal vücut sıcaklığı 62°C dir ve alyuvar sayısı bütün hayvanlardan fazladır.



■ Deniz yıldızının (*Asteris rubens*) kopan parçasında diskinin (ağız, sindirim organı ve anüs bulunan bölüm) bir kısmı varsa, kopan parça yeni bir deniz yıldızına dönüşebilir. Öte yandan, Linckia türünün kopan parçasında diskin bir bölümü olmadan da yeni bir deniz yıldızı gelişir. Bu hayret verici durumun nasıl oluştuğu yüzyıllardan beri araştırılmaktadır. 1) kollar, 2) mide 3) sindirim 4) kol eksenleri, 5) üreme organları, 6) ağız ve 7) sindirim keseleri.



■ Domuz balığı embriyosu (*Phocaena phocaena*) yüzgecinin gelişmesinde beş aşama vardır. İlk aşamadaki yüzgeç biçimi tıpkı insan eli gibidir.

## ■ ATLANTİS NASIL KAYBOLDU?

1) İsadan Önce 1500 yılında Ege Denizi'ndeki Satorini adasında magma, zayıf bulduğu dağ yamacından dışarı çıkarak bir yanardağ patlaması oldu.



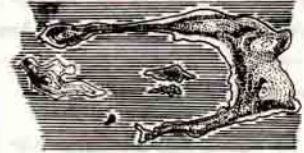
2) Kısa sürede magma aşağı doğru çekildi ve dağ içinde açtığı büyük oyuk gazlarla doldu.



3) Dağın içindeki kayalar eridiği için altında desteği kalmayan mağara tavanı çöktü.



4) Adanın büyük bir bölümü yok olarak bugünkü Tera adası oluştu ve yanardağ ağız denizin 400 metre derinliğinde kaldı.



■ İstakoz (*Homarus gammarus*), yaşamı süresince 20 kez kuyruğunu atar ve her seferinde yeniden oluşturur.



■ Kemik dilli balık (*Scleropages leichhardtii*) Yeni Gine'de yaşar. Yumurtaları açılıncaya kadar erkek balık onları ağızda taşır. Bu durum 75 Milyon yıldan bu yana değişmemiştir.





■ Eşekhiyan (Acı dölek veya Devlek yani *Echballium elaterium*) meyveleri Alfa ve Beta glikozidleri içerir. Tadı çok acıdır. Ağrı kesici olarak kullanılır. Olgun meyveler top gibi patlayıp tohumları bir kilometreye kadar fırlatabilirler. Bu düzen, namlu çıkış hızı 1000 m/s olan topunkine eşittir.



■ Jamalka adasında yaşayan Ahır Baykuşu, (Tyto alba) fare, kuş, kertenkele ve kurbağaları, kemikleri ve tüyleriyle birlikte bütün olarak yutar.



■ Dev kaplumbağa (Testuda elephantopus) Galapagos adalarında yaşar ve bugün nesli tükenmek üzeredir. Bunun nedeni etli için avlanması ve daha önemlisi, adaya her tür bitkiyi yiyen ve dolayısıyla bitki örtüsünü büyük ölçüde azaltan keçilerin getirilmiş olmasıdır.

■ Afrika filleri (*Loxodonta africana*) karşınan derilerini, sağlam olduklarını bildikleri dikill ağaçlara sürerek rahatlatırlar. Bu yüzden Afrika'da, kökleri sarsılarak kopan dikill kuru ağaçlardan oluşan binlerce hektar kuru orman vardır.



■ Avrupa sazani (Tınca tınca) tutulup sudan çıkarıldıktan sonra 24 saat süreyle canlı kalabilmektedir. Eski zamanlarda karada geçirdiği bu süre insanları büyüler, sihirli gücü olduğuna inanılır, hastalar ona dokunup iyileşeceklerini sanarak saatlerce, hatta günlerce su kıyılarında karaya çıkmasını beklerlerdi.

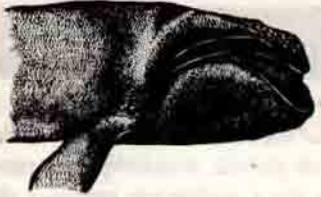


■ Damia sütieğeni (*Euphorbia lathyris*) kauçuk ağacı ile aynı bitki familyasına girer. Kurutulur, ezilerek pudra haline getirilir ve uygun bir çözücü ile karıştırılırsa ham petrol elde edilebilir. Yapılan araştırmalar, yarıçapı 20 km olan bir daire içinde yetiştirilen bu bitkiden, günde 50 bin varil petrol elde edilebileceğini göstermektedir. 1) Tohum kesesi, 2) Çiçek



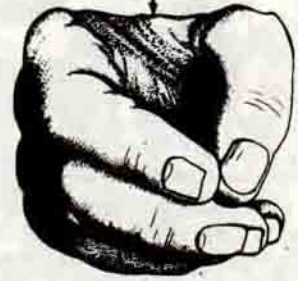
■ Flamingo ile Ballına arasındaki benzerlik nedir?

Her ikisi de ağızlarında elek görevi yapan düzenler geliştirmişlerdir. Üst çeneleri alttakinden daha dardır. Etil dilleri alt çenenin dibinde yer alır. Bu durum, aynı atadan olduklarını fakat çevrelerine uyum sağlayarak milyonlarca yıl sonra bugünkü yapı ve biçimlerine ulaştıklarını göstermektedir.



■ El üzerine Buz Koymak Neden Diş Ağrısını azaltır?

Güçlü bir uyarıcı, orta beyine sinir sinyalleri gönderir. Bunlar vücudun doğal ağrı kesicileri olan endorfin ve enkefalin salgılanmasına neden olurlar. Böylece sinir sisteminin diğer bölümlerine, ağrı algılarının geçtiği "kapıları kapa" sinyalleri ulaşır. Vücudun başka yerine değil de el üzerine buz konulmasının nedeni, buradan gelen sinyallerin yüz sinirlerinden gelen ağrı kapılarını beyinde kapamasıdır. Buz konulan bu noktaya akupunktur uygulamasında HO - KU noktası denilmektedir.



Hazırlayan ve Resimleyen:  
Erdoğan SAKMAN