

TURB VIEW İLE DAHA HIZLI AUTOCAD

Bilgisayar yardımıyla tasarım konusunda en yaygın program olan AutoCAD'e ek olarak birçok yazılım ve donanım birimleri üretiliyor. Bunlardan biri de Turbo View.

Turbo View yardımıyla AutoCAD ile gerçekleştirilen çizimler yüksek hızlı assembly dili formatına dönüştürülüyor ve kullanıcıya, çizimlerini hem ortografik hem de gerçek-perspektif modlarında hareketlendirme olanağı veriliyor. Turbo View, çizimleri AutoCAD'a oranla 40 kez daha hızlı görüntülüyor.

Sözkonusu program paketi ayrıca, bir çizimde 256 Blok kullanma ve saniyede 30 çerçevelik hareketlendirme imkanı tanıyor.

Program, IBM firmasının CGA ve EGA grafik adaptörleri ile Sub-Logic firmasının X-1 grafik kartları ile çalışabiliyor.



FAX-POSTA SİSTEMLERİ

Brooktrout Technology şirketi yetkilileri, yeni ürettikleri Fax-Posta sistemi kullanılarak, kişisel bilgisayarlar ve standart telefon hatları kanalıyla dünyanın herhangi bir yerindeki faksimile (fax) cihazı ile haberleşme imkanının doğacağını öne sürüyorlar.

Fax-Posta sistemi, içerdiği hardware ve software yardımıyla IBM PC, XT ya da AT modellerinden herhangi birine bağlanıyor.

Sözkonusu sistem, CCITT'nin fax iletim standartlarına tamamen uyması açısından, Grup II türü faxlardan herhangi birine döküman iletebiliyor veya bunlardan döküman alabiliyor. Sistemin sahip olduğu diğer özellikler arasında, otomatik veri iletimi ve alımı, çevirme fihristi ve hafızaya kaydetme ile değişiklik yapma fonksiyonları yer alıyor.

Fax-Posta 24 sistemi saniyede 2400 bit, Fax-Posta 48 sistemi saniyede 4800 ve Fax-Posta 96 sistemi saniyede 9600 bit'lik iletişim yapabiliyor.



Personal Data Pac

DARBE DAYANIKLI, TAKILIP ÇIKARILABİLİR SABİT DİSK

Tandon şirketi tarafından bilgisayar piyasasına tanıtılan Personal Data Pac isimli sabit disk, kolay taşınma ve uzun süre fonksiyonunu sürdürme özelliklerine sahip. IBM PC ve uyumlu bilgisayarlar için tasarlanıp gerçekleştirilen bu 3.5 inç'lik sert plastik muhafazalı 30 Megabytlık sabit diskin boyutları, standart yükseklikteki bir flopi disket sürücününkü ile aynı. Sözkonusu sabit disk, disk kontrolörü ve yeni sürücüler için iki slotu bulunan yabancı bir adaptöre kolaylıkla bağlanabiliyor.

Data Pac'ın sürücü kafaları işlem görmedikleri zaman cihaz içerisinde kilitleniyorlar. Paketlerden her biri 1.18 kg ağırlığında ve 2.5x4.75x7 inç ebatlarında.

Tandon firması yetkilileri test sonuçlarına dayanarak yaptıkları açıklamada Pac'lerin, 300 Gs'lik bir darbeye (30 inç yükseklikten beton üzerine düşmenin yaratacağı etki) hiçbir veri kaybı veya plastik koruyucu da herhangi bir çatlama ya da kırılma olmaksızın dayanabildiğini belirtiyorlar.

Bunların yanı sıra Pac'ler, maksimum 50 milisaniyelik bir erişim hızıyla, saniyede 7.5 Megabitlik veri transferi gerçekleştirebiliyorlar. Ayrıca Pac'ler, özel bir program kullanılarak şifre koruması altına alınabiliyorlar.

ÖZÜRLÜLER İÇİN YENİ BİR SİSTEM

Özürlüler için bir yardımcı olarak geliştirilen HAL (Home Automation Link) sistemi, kullanıcının seslenme yoluyla bil-

gisayarını kontrol etmesini ve ses komutlarının bazı elektrikli ev eşyalarına iletilmesini sağlıyor.

Sistem içerisinde Intro Voice V (IBM AT ve XT ve uyumluları ile çalışan bir ses algılama kartı), Shure SM10A tipi kulaklıklıklı mikrofon ve TV uzaktan kumandası ile ahizesiz telefon için devrelerin bulunduğu bir yarım-kart bulunuyor. Sistemin yazılımı ise geri hafızada çalışan ve 80 Kbyte RAM kullanan HAL çevresel programı, ön hafızada çalışan ve 32 Kbyte'lık RAM kullanan Çoktan Seçmeli ve Otomatik Menü programları ve bir de 64 Kbyte RAM kullanan ses algılama programından oluşuyor.

Sistem, MS-DOS işletim sistemi altında çalışan IBM PC AT, XT ve uyumluları ile çalışıyor ve 512 Kbyte RAM ile 20 Mbyte'lık sabit disk gerektiriyor. Ayrıca elektrikli ev aletlerinin kontrolü için isteğe bağlı sunulan ek birimler gerektiriyor.

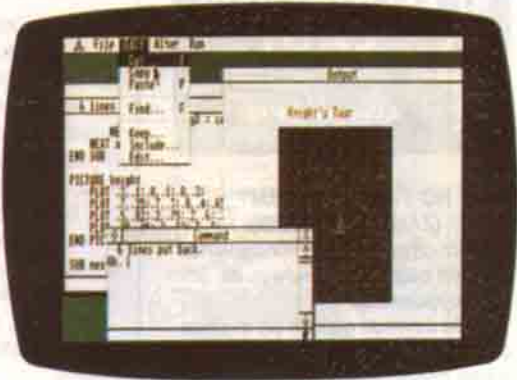
APPLE MACİNTOSH İLE BASKILI DEVRE TASARIMI

Douglas Elektronik Şirketi tarafından üretilen Douglas CAD/CAM program paketi, Apple Macintosh üzerinde baskılı devre tasarımı yapılmasını sağlıyor. Tasarım sırasında program, baskılı devre üretiminde kullanılan bir veritabanı oluşturuyor.

Sözkonusu program, 30x30 inçlik tasarım alanı içerisinde çizimler için gereken çeşitli standart şekiller arasından seçim yapabilmeye olanağı tanıyor. Tüm bölümler kullanıcı tarafından tanımlanıyor ve bilgisayara veri girişi mouse kanalıyla yapılıyor. Program bitiminde, yazıcı veya çizicilerden çıktı alınabiliyor. Ayrıca, sistemin Gerber-formatına uygun verileri, fotodöküm almak amacıyla teyp-sürücülere kaydedilebiliyor.



— Apple Macintosh Douglas CAD/CAM program paketi.



TRUE BASIC

Atari ST bilgisayarları için True BASIC adı verilen yeni bir programlama dili çıkarıldı. Ekranda grafik özelliklerinin de bulunduğu program oldukça hızlı çalışıyor. Modula-2 ve ADA dillerinde kullanılan modüller True BASIC'de de kullanılabilir. Değişik modüller birbirinden bağımsız derlenebilir, yordam kitaplığından oluşturulabilir.

10 REM Nokta-Kutu similasyonu yaparak, boyut büyüten program.

20 REM DİL: GWBASIC 640x200 EKTRAN

30 REM M.CEM ŞAKI 1987

40 REM

50 K=15:Y=1:YI=30:AX=16:AY=8

50 SCREEN 2,0: Ekranı grafik moduna sokar.

60 CLS: Ekranı temizler.

70 LOCATE 1,1=PRINT "TÜBİTAK" : Locate komutu ekran koordinatlarını belirler.

80 FOR Y=0 TO 7

90 FOR X=0 TO (7*8-1)

100 RENK=POINT (X,Y) :POINT komutu x,y koordinatlarındaki rengi belirler.

110 IF RENK=1 THEN LINE

(X*K+X1,Y*K+Y1)-(X*K+X1+AX,Y*K+Y1+AY),

RENK,BF

120 NEXT X,Y

130 END

* 50. Satırdaki X1 ve Y1 değişkenleri, büyütülmüş şeklin ilk karakterinin koordinatlarıdır. K büyütme katsayısı ve AX ile AY ise kutunun eni ile boyudur. Sözkonusu değişkenlerin değerleri ile oynanması halinde, değişik büyüklük ve türde şekil elde edilebilir.

*Bütün insanlar üç sınıfa ayrılmıştır:
Hareket ettirilemeyenler, hareket ettirilebilenler ve hareket edenler.
Benjamin FRANKLIN*