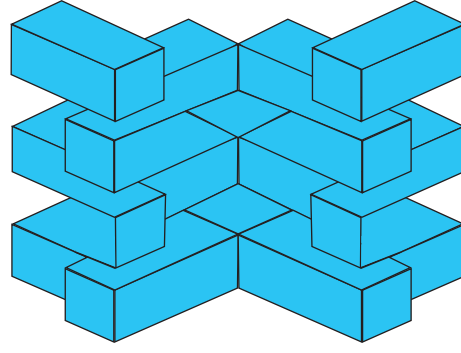


Zekâ Oyunları

Emrehan Halıcı [zeka.oyunlari@tubitak.gov.tr



Göz Aldanması

Üretilmesi olanaksız bir tasarım.

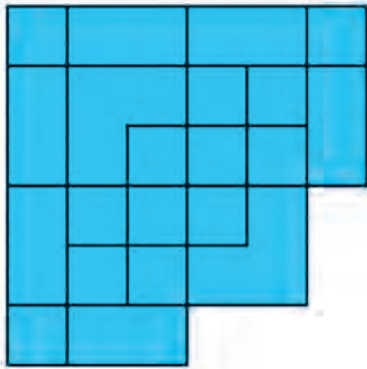
Soru İşareti

Soru işaretinin yerine ne gelecek?

KIP
TUP
SAP
YEM
?
LAP
MOS

Dörtgenler

Aşağıdaki şekilde toplam kaç dörtgen (kare ve dikdörtgen) sayabilirsiniz?



Kartlar

1'den 1000'e kadar olan sayıların yazıldığı 1000 kart bir torbaya konmuştur. 4'e bölündüğü halde 44'e bölünemeyen 4 karta sahip olmayı garantilemek için torbadan en az kaç kart çekmek gerekir?

Beş Harfli Kod

A, B, C, D, E harflerini kullanarak beş harfli kodlar üreteceksiniz.

- Ürettiğiniz bir kodun bitişik herhangi iki harfinin yer değiştirilmesiyle elde edilecek kodları üretemezsiniz.

Bu kurala göre en fazla kaç farklı kod üretebilirsiniz?

Eğer soru A, B, C harfleri kullanarak oluşturulacak üç harfli kodlar için sorulsaydı, cevap 18 olacaktı.

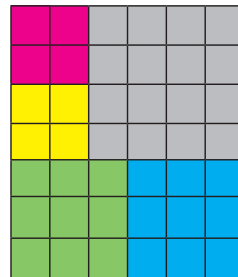
AAA, AAB, AAC, ABB, ABC, ACC, BAA, BBA, BBB, BBC, BCA, BCC, CAA, CAB, CBB, CCA, CCB, CCC

Kareler

18x19'lük bir dikdörtgeni karelere ayıracaksınız.

- Karelerin kenar uzunlukları tamsayı olacak.
 - Karelerin farklı büyüklüklerde olması gerekmiyor.
- Bu koşullara göre bölünecek kare sayısı en az kaç olabilir?

Soru 6x7'lik bir dikdörtgen için sorulsaydı cevap 5 olurdu:



İkili Rakamlar

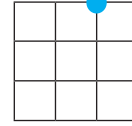
85213412 rakam dizisindeki rakamların arasına 3 virgül koyarak 4 sayı elde edin, öyle ki bu sayıların ikilik tabandaki gösterimlerinde yan yana bulunan rakamlar aynı olmasın.

Aynı soru 542 sayısı için 1 virgülle sorulsaydı cevap 5 ve 42 olurdu.

5'in ikilik tabanda gösterimi

101, 42'nin ikilik tabanda gösterimi ise 101010'dur. Her iki sayıda da yan yana bulunan hiçbir rakam ikilisi aynı değildir.

Yol



Sol alt köşeden sağ üst köşeye kaç farklı yoldan gidebilirsiniz?

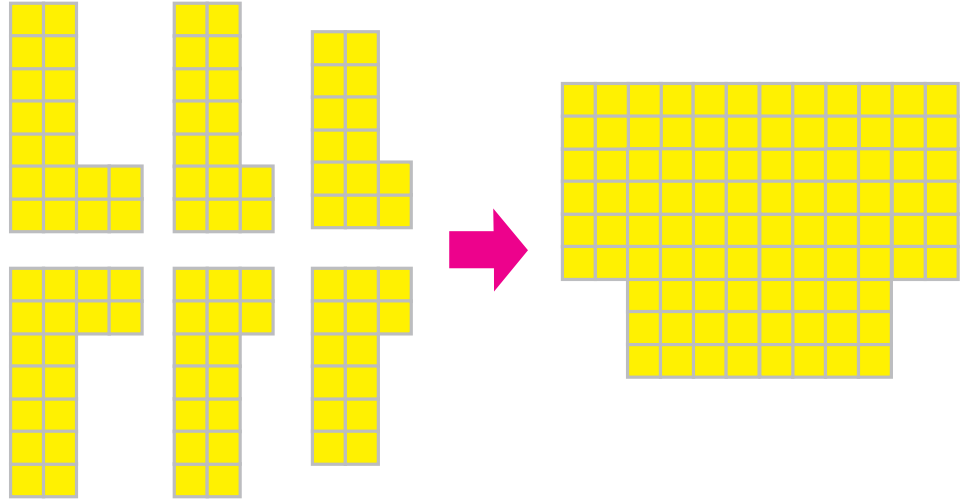
- Karelerin kenarları boyunca sadece yukarıya ve sağa doğru hareket edebilirsiniz.
- Mavi noktadan geçemezsiniz.

Soru aşağıdaki tablo için sorulsaydı cevap 3 olurdu:



Altı "L"

Altı "L" parçasını bir araya getirerek aşağıdaki şekli elde ediniz. Parçalar döndürülebilir ve ters çevrilebilir.



Geçen Sayının Çözümleri

Dört İşlem

$$1+212/1 \times 212-1 = 44.944$$

Numaralı Kartlar

8/27

3 ve 4 numaralı kartların seçilme ihtimali $1/3 \times 1/6 + 1/3 \times 1/10 = 8/90$ 'dir. Seçilen bir kartın 4 numaralı kart olma ihtimali $1/3 \times 3/6 + 1/3 \times 4/10 = 27/90$ 'dir. İstenilen olasılık $(8/90) / (27/90) = 8/27$ 'dir.

İller

İstanbul'un plaka numarası 34 olduğu için 3. ve 4. harfleri olan T ve A gelecek.

ÇANAKKALE	17	ÇA
ERZİNCAN	24	Rİ
İSTANBUL	34	TA
KASTAMONU	37	SO
KONYA	42	YO
TUNCELİ	62	LU

Bitişik Rakamlar

3.110.771.999 sayısı vardır.

Soru İşareti

45673 gelecek.

12340
23453
34564
45673
56780
67883
78986

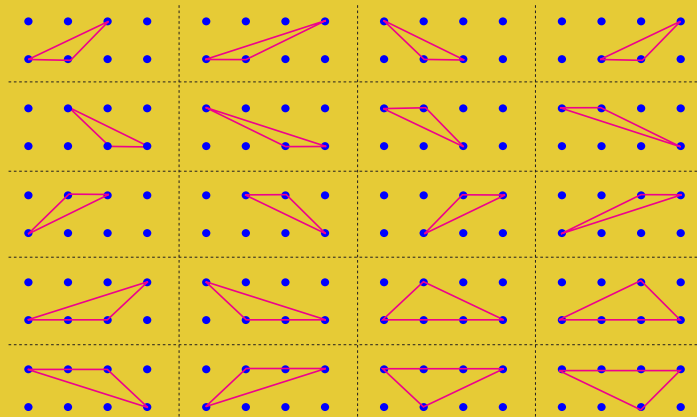
45 6'ya bölününce 7 elde edilir, 3 kalır.

Atlar ve Kaleler

577.056 farklı biçimde yerleştirilebilir

Dik Olmayan Üçgenler

20 farklı üçgen oluşturulabilir.



Dokuz Sayı

16 hamlede gerçekleştirilebilir:

- 1-2, 1-3, 1-6, 1-9,
- 2-4, 2-7, 2-8,
- 3-4, 3-7, 3-8,
- 4-6, 4-9,
- 6-7, 6-8,
- 7-9,
- 8-9

Altı "L"

