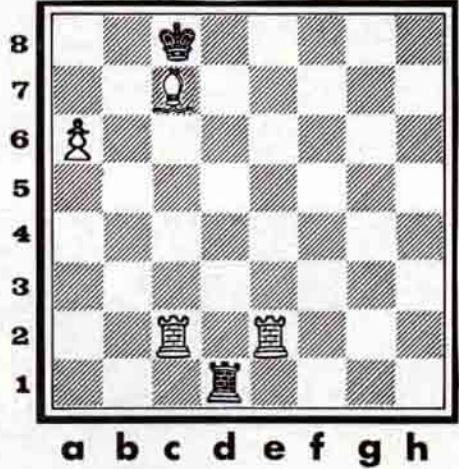


SATRANÇ PROBLEMLERİ

No : 14, üç hamlede mat

13 No'lu problemin çözümü

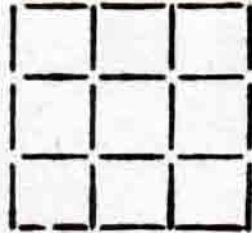
1. Şc3
- a) 1. Ae2 +
2. Şb4, Af4
3. FXP +, Mat
(Şayet 2. Ad4
3. Ag6 +, Mat)
- b) 1. Ad5
2. Sb3, Af6
3. Ag6 +, Mat
- c) 1. Ae4 +
2. Şe2, AXA
3. FXP +, Mat



Taşlar : Şe6, Kc2, Ke2, Fc7, a6
Şc8, Kd1

YENİ BİLMECELER

1. Sekiz kibritin yerlerini değiştirerek 3 kare yapınız.
2. Aynı tertipten 8 kibrit olarak 4 kare bırakınız.
3. Aynı tertipten 4 kibrit alarak 5 kare bırakınız.



GEÇEN SAYIDAKİ BİLMECELERİN ÇÖZÜMÜ

