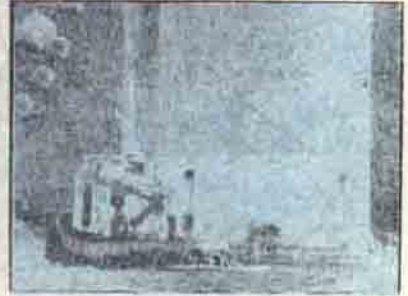


**DÜNYANIN EN BÜYÜK SONDAJ ADASI:** Ölçüleri bir futbol sahası büyüklüğünde olan Statfjord B plâtfomu nun sondaj kulesinin tepesine kadar yüksekliği 271 m. herşeyi ile 816.000 ton ağırlığında. Maliyeti 4,5 milyar D M. Platformdaki süper otelin (hapak şayfasında görülen) yatak kapasitesi 200.



## **DÜNYANIN SEKİZİNCİ HARİKASI**

Dev plâtfomlar dünya denizlerindeki petrol ve doğal gaz arama çalışmalarına ve üretimlerine yeni boyutlar getiriyor.

Bir kaç hafta önce Norveç kıyısıyla Shetland adaları arasında, 61 derece kuzey ve 2 derece batıda dev bir plâtfom yükseldi.

Kuzey denizinin 145 m. derinliğinden başlayıp deniz düzeyinin 30 m. üzerine çıkan 4 büyük beton kolon, futbol sahası büyüklüğünde ve gökdelen boyutlarında bir dev yapıyı taşıyor. Beton ayakların başlangıcından çelik kulenin tepe noktasına kadar olan yükseklik ise 271 m. yi buluyor.

Norveçli yazar Alfred Hause'ye "Dünyanın sekizinci Harikası" olarak görünen bu yapıya, teknisyen ve işletmecilerin verdikleri ad ise oldukça yalın: "Statfjord B." Ağırlık: 816000 ton, Maliyet: 4,5 milyar DM.

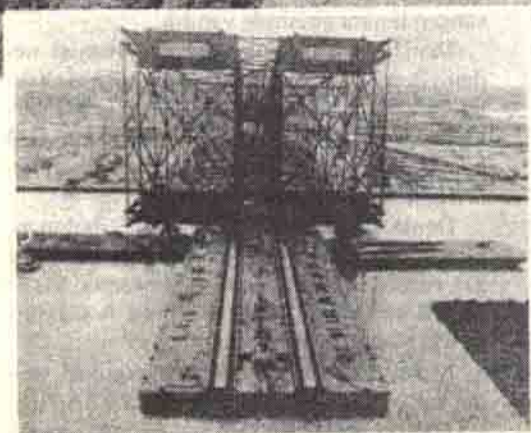
Statfjord bölgesinde çıkarılacak petrol ve doğal gazın önemli bir bölümünün boru hatıyla Batı Almanya'daki depolara pompalanması plânlanıyor. Plâtfomun sahibi ise "Statoil-Mobil" adında, Amerika ve Norveç

ortaklığıyla kurulmuş olan bir petrol firması. Bu dev yapının oluşturulmasında 7000 kadar inşaat ve tersane işçisi çalıştı. 175 m. yüksekliğindeki ayaklar, Norveç'in liman şehri ve metropolü olan Stavangen yakınlarındaki bir fiyortta 8 katlı ve 200 kişilik otel, helikopter pisti, sondaj kulesi ve pompa istasyonu ile birlikte 30 m. yükseklikteki plâtfomda Moss-Rosenberg tersanesi tarafından Stavangen limanı girişinde yapıldı.

Denizin derinliğinin yeterli olmayışı nedeniyle parçalar, birbirinden ayrı olarak Yrkje fiyorduna kadar yüzdürülerek, orada birleştirildi ve daha sonra da 10.000-20.000 beygir gücündeki 8 çekici, bu dev yapıyı belirlenen yerine götürüldüler.

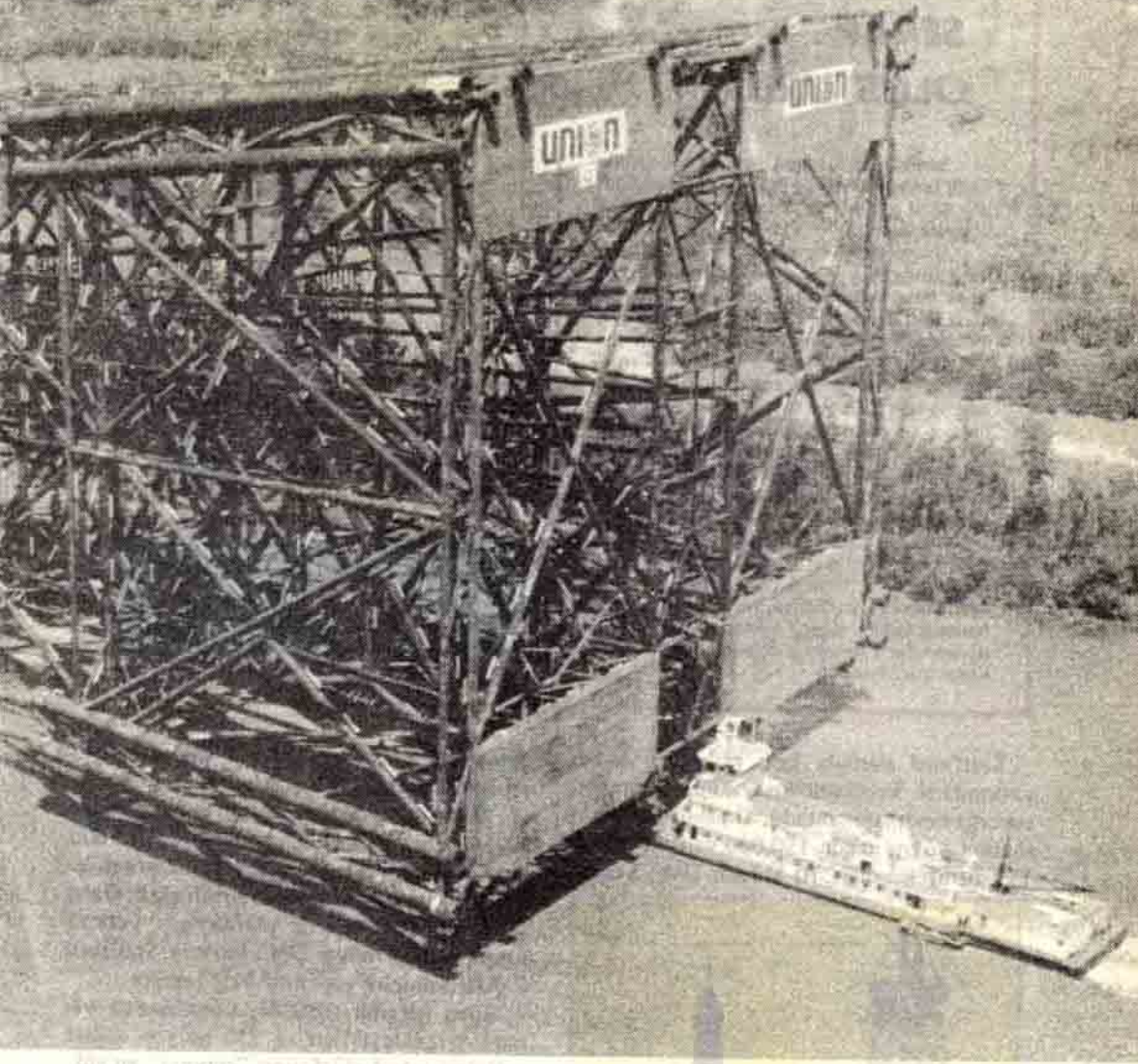
Deniz tabanının 200 m. altında bulunan, kuzey denizinin en bilinen petrol ve doğal gaz rezerv alanında üretim, 2 senedir Statfjord B'nin kardeşi olan Statfjord A plâtfomuyla başarıyla yapılıyor.

Kuzey denizindeki 80 in üzerindeki sondaj kuyularına eklenen "Statfjord B" harikası, konum değiştirmeden birbiri arkasına 21



**1385'DE BUYUK KAZANÇLAR  
BEKLENİYOR**

*Luisiana'da yapılan 'Cerveza' petrol platformu, dünyanın en büyük iticisinin yardımıyla Melisita Körfezindeki yerine götürüldü.*



sondajı gerçekleştirebilecek bir teknikle donatılmış. Plâtförün ayaklarında bulunan 250.000 ton ham petrol kapasiteli tanklar, boru hattıyla plâtfördeki pompalara ve emniyet nedeniyle 2 km uzaklıkta bulunan, tankerlerin yanaşabildiği bir boşaltma istasyonuna bağlanmıştır.

Elde edilecek doğal gaz ise Statfjord boru hattı bitene dek yeraltı depolarında depolanacaktır. 800 km. uzunluğundaki boru hattı ile ise doğal gaz, Statfjord alanından

gaz hazırlama tesislerinin bulunduğu Kamoy'a pompalanacaktır. Boru hattıyla birlikte Kamoy'daki tesisin maliyeti 7 milyar DM. civarında olacaktır. Boru hattı Kamoy'dan sonra Ekofisk bölgesine dek (yeniden denizaltından) giderek burada Ekofisk boru hattıyla birleşecektir. Böylece 1980'li yılların ortalarına doğru 6.2 milyar m<sup>3</sup> gaz Batı Avrupa'ya akacaktır. Bu miktarın 2 milyar m<sup>3</sup> ü Almanya'ya geri kalanı ise Fransa, Hollanda ve Belçika'ya ulaştırılacaktır.

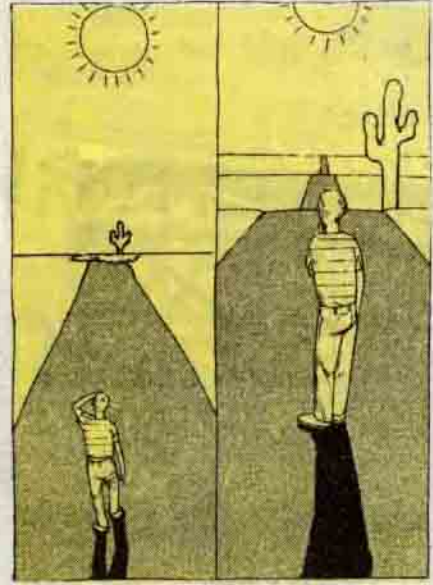
## ISI, NASIL SERAP OLUŞTURUR?

Serap nedir? Niçin güneşli bir günde, sıcak bir yol üzerinde belli uzaklıkta küçük gölcükler görünür ve onlara ulaşmadan kaybolurlar.

Bir serap içinde görülen küçük gölcükler aslında, yol yüzeyine yakın, ince bir sıcak hava tabakasıdır. Serapın ortaya çıkması için bu hava tabakasının birkaç milimetre kalınlığında olması gerekir.

Işık, yoğunluğu daha fazla olan sıcak havada, soğuk havaya oranla daha hızlı hareket eder. Dolayısıyla, sıcak tabakaya düşük bir açıyla yaklaşan ışık ışınları, yukarıdaki daha soğuk havaya doğru kırılacaktır. Bu kırılmanın sonucu ortaya çıkan donuk ışıltımanın görüntüsü ise, su yüzeyini yansıması gibidir.

Serap görüntüsüne yaklaştıkça daralmaya başlayacak ve sonuçta gözden kaybolacaktır. Bunun nedeni, görme açısının giderek büyümesi, öte yandan, sıcak havada yukarı doğru kırılan ışığın kırılma açısının bir yansıma görmeye elvermeyecek kadar küçülmesidir.



*Bir seraba yaklaşırken, giderek yüksekte baktıkça (ışığın kırılma açısı küçüldükçe), gözden kaybolacaktır.*

Statfjord alanıyla ilgili milyarları bulan yatırımların kendisini kısa zamanda amorti edeceği hesaplanmaktadır. Önümüzdeki yılın sonuna doğru günde 150.000 varil (1 varil—159 litre) karşılığı 10 Milyon DM., Statoil



350 m. lik Cerveza, Eyfel kulesinden 30 m. daha yüksektir.

Şirketinin kasasına girecektir. Böylece 2—3 yıl içinde başa baş noktasına ulaşılacaktır. Daha sonra gelecek paranın bir bölümü, kuzey denizindeki bu hazinenin daha etkin bir biçimde çıkarılmasını gerçekleştirebilecek yeni yatırımlara dönüştürülecektir. Daha şimdiden stavangor'de plânlanmış, yatırım tutarı enaz 5 milyar DM.ı bulacak Statfjord C platformunun yapımına başlanmıştır.

Buna karşılık ABD'de, Louisiana'da yapımı gerçekleştirilen ve 250 milyon dolara mâlolan petrol plâtfomu "Cerveza" en yüksek çelik kule olma rekorunu elde etmiş durumdadır. 350 m. yüksekliğinde olan bu çelik yapı Paris'teki Eyfel kulesini (30 m) geri de bırakmıştır. Dünyanın en büyük iticisi tarafından Meksika Körfezine getirilen "Cerveza", Galveston liman şehrinin 200 km. kadar güneydoğusunda 290 m. derinlikte monte edilmiştir. "Union Oil" firması 1985 yılında bu süper plâtfomun getireceği büyük kazancı umutla beklemektedir.

Stern'den Çev: Osman OKTAR