

Büyük Buzul Çağı Hayvanları

Yünlü mamut

Bilim
Çocuk



Büyük Buzul Çağı Hayvanları

Kılıç dişli kaplan

Bilim
Çocuk



Büyük Buzul Çağı Hayvanları

Dev yer tembel hayvanı

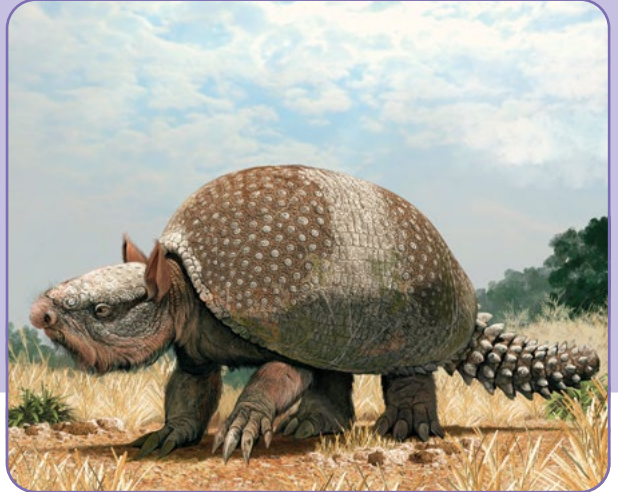
Bilim
Çocuk



Büyük Buzul Çağı Hayvanları

Gliptodon

Bilim
Çocuk



Büyük Buzul Çağı Hayvanları

Dev kunduz

Bilim
Çocuk



Büyük Buzul Çağı Hayvanları

Dev geyik

Bilim
Çocuk



Büyük Buzul Çağı Hayvanları

Kılıç dişli kaplan

Kılıç dişli kaplan, en belirgin özelliği olan 20-25 santimetre uzunluğundaki dişlerini savunma ve avlanma amacıyla kullanırdı. Ayrıca boyun kasları da çok kuvvetliydi ve çenesini 120 derecelik açıyla açabilirdi. Kütlesi 400 kilograma, yüksekliği 1,4 metreye, uzunluğuyrsa 2,8 metreye ulaşabilirdi. Asya, Afrika, Kuzey ve Güney Amerika ile Avrupa'da günümüzden 12 milyon yıl önce yaşamaya başladı. 10 bin yıl önce soyu tükendi.

Büyük Buzul Çağı Hayvanları

Yünlü mamut

Yünlü mamut, Avrupa, Asya ve Kuzey Amerika'da yaşamını sürdürürdü. Buralardaki soğuk hava koşullarından iki katlı kürkü sayesinde etkilenmezdi. Kütlesi 8 tona, yüksekliği 4 metreye ve dişleriyle birlikte uzunluğuyrsa 6 metreye kadar ulaşabilirdi. Yünlü mamutun en belirgin özelliğiysen uzunluğu 3,5 metreye ulaşabilen kıvrık dişleriydi. Dişlerini savunma, yol açma ve besin bulma için kullanırdı. Buzul Çağı bittikten sonra soyu tükendi.

Büyük Buzul Çağı Hayvanları

Gliptodon

Kütlesi 1,1 tona, yüksekliği 1,5 metreye, uzunluğuyrsa 3 metreye kadar ulaşabilen gliptodon, Güney ve Orta Amerika'da yaşardı. Vücudunu kaplayan, 1.000'den fazla kemikten oluşan kabuğu sayesinde kendini tehlikelerden korurdu. Neredeyse 3 santimetre kalınlığındaki kabuğunu diğer canlılar soğuklardan korunmak için dev bir çadır gibi kullanırdı. 1,8 milyon yıl önce yaşamaya başladı. Soyu 7 bin yıl önce tükendi.

Büyük Buzul Çağı Hayvanları

Dev yer tembel hayvanı

Günümüzde yağmur ormanlarında ağaçların üstünde yaşayan, bir köpek boyutundaki tembel hayvanların aksine dev yer tembel hayvanı yerde yaşardı. Boyutlarıysa neredeyse bir inek kadardı. Kütlesi 1,1 tona, yüksekliği 1,5 metreye, uzunluğuyrsa 3 metreye kadar ulaşabilirdi. İnce dalları koparmak ve yaprakları soymak için kullandığı keskin pençeleriyle dişleri sayesinde kolayca beslenirdi. 150 bin yıl önce Kuzey Amerika'da yaşamaya başladı. 11 bin yıl önce soyu tükendi.

Büyük Buzul Çağı Hayvanları

Dev geyik

Dev geyiğin boynuzları, günümüzde yaşayan geyiklerden daha geniş ve karmaşıktı. Kütlesi 710 kilograma, yüksekliği 2 metreye, uzunluğuyrsa 2,5 metreye kadar ulaşabilirdi. 30 bin yıl önce Kuzey Amerika'da yaşamaya başladı. 11,5 bin yıl önce yaşadığı bölgenin buz tabakasıyla kaplanması sonucunda soyunun tükendiği düşünülüyor.

Büyük Buzul Çağı Hayvanları

Dev kunduz

Günümüzdeki kunduzlar gibi dev kunduz da nehir yataklarında yaşamayı tercih ederdi. Ancak dişleri günümüzdekiler gibi keskin değildi. Bu yüzden barınmak için baraj ya da kulübe inşa etmezdi. Yapraklar ve ince dallar gibi sert olmayan bitki bölümlerini yiyebilirdi. Kütlesi 125 kilograma ve uzunluğu 2,5 metreye kadar ulaşabilirdi. Kuzey Amerika'da 2,6 milyon yıl önce yaşamaya başladı. Soyu 11,7 bin yıl önce tükendi.

Büyük Buzul Çağı Hayvanları
Ormanlık misk siğiri

Bilim
Çocuk



Büyük Buzul Çağı Hayvanları
Küçük suratlı dev ayı

Bilim
Çocuk



Büyük Buzul Çağı Hayvanları
Mastodon

Bilim
Çocuk



Büyük Buzul Çağı Hayvanları
Büyük alk

Bilim
Çocuk



Büyük Buzul Çağı Hayvanları
Mağara aslanı

Bilim
Çocuk



Büyük Buzul Çağı Hayvanları
Korkunç kurt

Bilim
Çocuk



Büyük Buzul Çağı Hayvanları

Küçük suratlı dev ayı

Küçük suratlı dev ayı, bugüne kadar yaşayan en büyük ve en güçlü karasal etçil memeliydi. Adından da anlaşılacağı gibi yüzü vücuduna oranla çok küçüktü. Kütlesi 950 kilograma ve arka ayaklarının üzerinde durduğunda uzunluğu 3 metreye kadar ulaşır. Sağlam dişleri, güçlü çenesi ve uzun bacakları sayesinde kendisini çok iyi savunabilir ve avını kolaylıkla yakalayabilirdi. Küçük suratlı dev ayı, Buzul Çağı boyunca Kuzey Amerika'da geniş bir alanda yaşadı.

Büyük Buzul Çağı Hayvanları

Ormanlık misk siğiri

Ormanlık misk siğiri, Kuzey Amerika'da, adından da anlaşılacağı gibi ormanlık alanlarda ve ovalarda yaşardı. Miğferli misk siğiri olarak da bilinen bu hayvanın kütlesi 424 kilograma ulaşabilirdi. Günümüzde yaşayan siğirlardan daha zayıf ve uzun boyluydu. Otlarla ve odunsu bitkilerin kabuklarıyla beslenirdi. 3 milyon yıl öncesinde yaşamaya başladı. Soyu Buzul Çağı'nın son dönemlerinde tükendi.

Büyük Buzul Çağı Hayvanları

Büyük alk

Büyük alk, görünümü nedeniyle penguen zannedilebilir. Aslında alklerin en büyüğüdü ve penguenlerle yakın bir tür değildi. Boyu yaklaşık 75 santimetre ve kütlesi 5 kilogramdı. Kanatları çok kısa ve güçsüz olduğu için uçamazdı. Buna karşın çok iyi bir yüzücüydü. Atlas Okyanusu'nun kuzeyinden Akdeniz kıyılarına kadar çeşitli bölgelerde yiyecek arayarak yaşamını geçirdi. 19. yüzyılın ortalarında, İzlanda'da büyük alkin soyu tükendi.

Büyük Buzul Çağı Hayvanları

Mastodon

İlk bakışta birbirlerini anımsatsalar da mamut ve mastodon aynı hayvan değil, yalnızca aynı ailenin üyeleri. Kütlesi 4-6 ton, yüksekliği 3 metre kadar olan mastodon, mamutlardan daha kısaydı. En belirgin özelliği, mamutlarınkı gibi öne doğru uzayarak kıvrılan dişleriydi. Dişleriyle odunsu bitkileri ezip kırarak beslenirdi. Yaklaşık 5,5 milyon yıl önce yaşamaya başladı. Soyu 11 bin yıl önce tükendi.

Büyük Buzul Çağı Hayvanları

Korkunç kurt

Korkunç kurdun kütlesi 90 kilograma, yüksekliği 85 santimetreye ve uzunluğu 1,6 metreye kadar ulaşabilirdi. Günümüzde yaşayan kurtlara kıyasla boyu daha kısaydı, bu yüzden onlar kadar iyi koşamazdı. Ancak yine de geniş başı, güçlü çenesi ve dişleri sayesinde kolaylıkla avlanabilirdi. Yaklaşık 6 milyon yıl önce Kuzey, Orta ve Güney Amerika'da yaşamaya başladı. Soyu 13 bin yıl önce tükendi.

Büyük Buzul Çağı Hayvanları

Mağara aslanı

Mağara aslanı, adında mağara sözcüğü olmasına karşın hiç mağaralarda yaşamadı. Mağaraları genellikle avını saklamak için kullanırdı. Günümüzde yaşayan erkek aslanlardakinin aksine boynunda yelesi yoktu. Avrupa ve Asya'da yaşayan mağara aslanının boyutu günümüzdeki aslanlara benzerdi. Kütlesi 350 kilograma, yüksekliği 1,2 metreye, uzunluğuysa 2,5 metreye kadar ulaşabilirdi. 340 bin yıl öncesinde yaşamaya başladı. Soyu 11 bin yıl önce tükendi.

Büyük Buzul Çağı Hayvanları
Megalanya

Bilim
Çocuk



Büyük Buzul Çağı Hayvanları
Dodo

Bilim
Çocuk



Büyük Buzul Çağı Hayvanları
Yünlü gergedan

Bilim
Çocuk



Büyük Buzul Çağı Hayvanları
Yukon atı

Bilim
Çocuk



Büyük Buzul Çağı Hayvanları
Dev akbaba

Bilim
Çocuk



Büyük Buzul Çağı Hayvanları
Camelops devesi

Bilim
Çocuk



Büyük Buzul Çağı Hayvanları

Dodo

Güvercingiller ailesinden olan dodo, Hint Okyanusu'nda bir ada ülkesi olan Morityus'ta yaşadı. Kütlesi ortalama 12 kilogram ve yüksekliği yaklaşık 1 metreydi. Kütlesini taşıyamayacak boyutlardaki kısa kanatları nedeniyle uçamazdı. Uçamayan ve koşamayan bir kuş türü olduğu için kolayca av olabiliyordu. Genellikle meyvelerle beslenirdi. Buzul Çağı'nın sonlarında yaşamaya başladı. Soyu 17. yüzyılın sonlarında tükendi.

Büyük Buzul Çağı Hayvanları

Megalanya

Megalanya o kadar büyük bir kertenkele ki günümüzde yaşayan bir Komodo ejderine benzetebilirsiniz. Bilim insanları bu kertenkelenin uzunluğunun 8 metreye, kütlesininse 620 kilograma kadar çıkabileceğini düşünüyor. Avustralya'da yaşayan bu sürüngenin günümüzden yaklaşık 50 bin yıl önce soyunun tükendiği tahmin ediliyor.

Büyük Buzul Çağı Hayvanları

Yukon atı

Yukon atı, günümüzde yaşayan atlardan küçüktü. Kuzey Amerika'nın soğuk ve ağaçsız alanlarında yaşardı. Buzul Çağı'nın başlamasıyla Afrika ve Asya gibi diğer kıtalara doğru yayıldı. Kütlesi ortalama 215 kilogram, yüksekliği yaklaşık 1,2 metre, uzunluğuyse 2,2 metreydi. 700 bin yıl öncesinde yaşamaya başladı. Soyu yaklaşık 10 bin yıl önce tükendi.

Büyük Buzul Çağı Hayvanları

Yünlü gergedan

Avrupa ve Asya'da yaşayan yünlü gergedan, 1,5 metreye kadar uzayabilen ön boynuzunu kar altından yiyecek çıkarmak ya da kendini savunmak için kullanırdı. Kalın kürkü sayesinde soğuk hava koşullarıyla kolaylıkla başa çıkabilirdi. Kütlesi 3 tona, yüksekliğiyse 2 metreye ulaşabilirdi. Buzul Çağı'ndan önce yaşamaya başladığı düşünülen yünlü gergedanın soyu 10 bin yıl önce tükendi.

Büyük Buzul Çağı Hayvanları

Camelops devesi

Günümüzde Orta Asya ve Afrika çöllerinde yaşayan develer, bir zamanlar Orta ve Kuzey Amerika'da da yaşardı. Kütlesi ortalama 700 kilogram ve yüksekliği 2,2 metre kadardı. Bilim insanları, camelops devesinin küçük sürüler halinde yaşadığını düşünüyor. 3,5 milyon yıl öncesinde yaşamaya başladı. Soyu 11 bin yıl önce tükendi.

Büyük Buzul Çağı Hayvanları

Dev akbaba

Günümüzde yaşayan akbabalarla aynı aileden olmasa da onlara benzerliğinden dolayı dev akbaba olarak bilinir. En belirgin özelliği 5 metreyi bulan kanat açıklığı ve kocaman gagasıydı. Boyu neredeyse 1,3 metre olan dev akbaba, Kuzey Amerika'da yaşayan en büyük kuştı. Ayrıca ortalama 25 kilogram kütlesiyle uçabilen kuşların en ağırlarından biriydi. 5,3 milyon yıl öncesinde yaşamaya başladı. Soyu 11 bin yıl önce tükendi.



Bilim Çocuk Kartları Kutusu

Kutunuzu yapmak için öncelikle kutuyu oluşturacak parçayı kartondan ayırın. Ardından tüm kat yerlerinden arkaya katlayın. Üzerinde damla işareti bulunan dört kulakçığa yapıştırıcı sürün. Kulakçıkları karşılarına denk gelen alanların arka yüzüne yapıştırın. İşte kutunuz hazır. Artık Bilim Çocuk kartlarınızı bu kutuya koyabilirsiniz.