



SATRANÇ PROBLEMLERİ

No : 22, İki hamlede mat

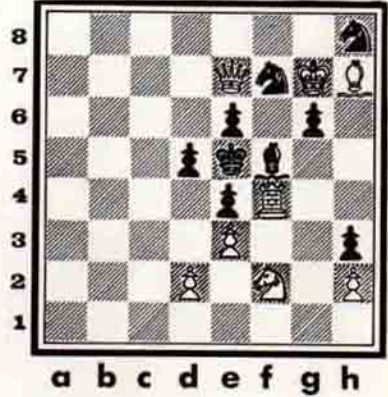
Tağlar :

Beyaz : Şg7, Ve7, Kf4,
Af2, Fh7, d2, e3, h2

Siyah : Şe5, Af7, Ah8,
Ff5, d5, e4, e6, g6, h3

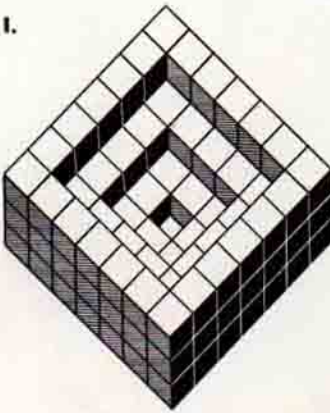
21 No'lu problemin çözümü :

1. Kd1 - h1 II (Vg6 - b1 - G1 + Mat tehdidi)
1. , Fe8
2. Vb1 , Fb5
3. Vg1 9 , Mat



YENİ BİLMECELER

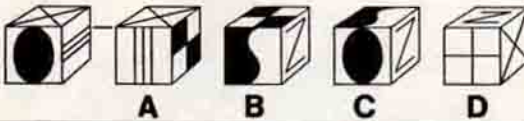
I.



- I. Basit görünen fakat basit olmayan bir bilmece :
Bu şekilde kaç tane küp vardır ?

- II. A, B, C veya D küplerinden hangisi veya hangileri soldaki küpün aynıdır ?

II.



GEÇEN SAYIDAKİ PROBLEMLERİN ÇÖZÜMÜ

- I. Cevap A'dır.
II. Cevap B'dir.