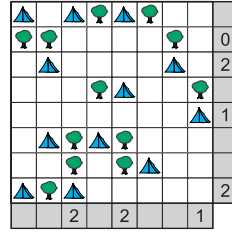


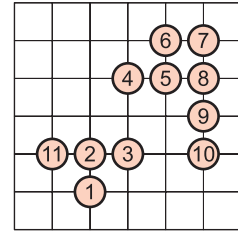
Çadır

Örnek Çözüm

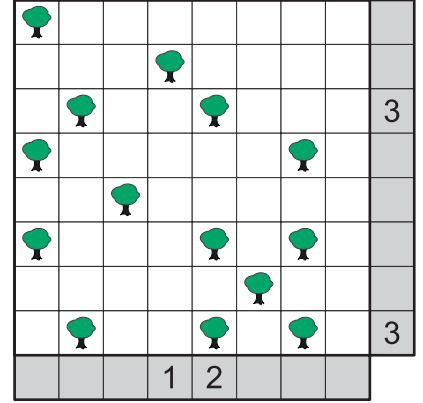
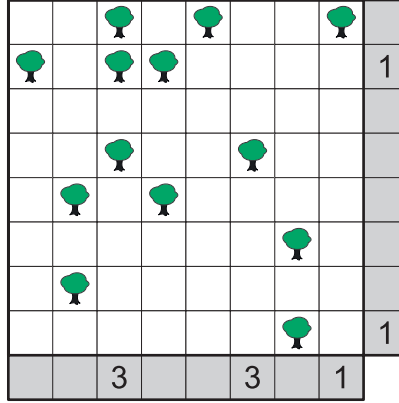


Hiroimono

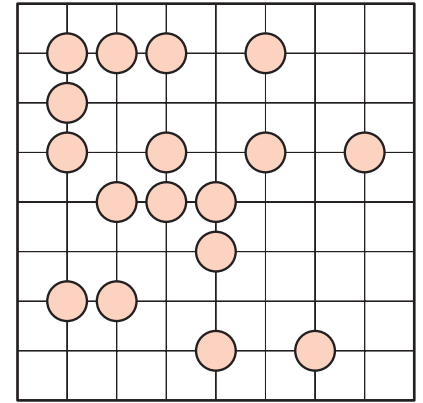
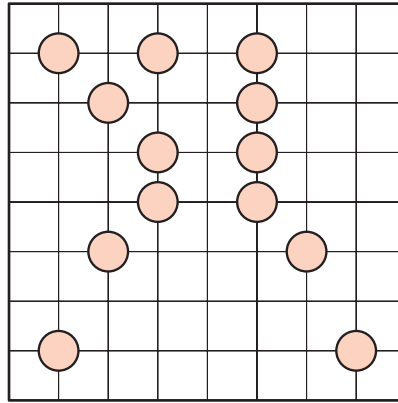
Örnek Çözüm



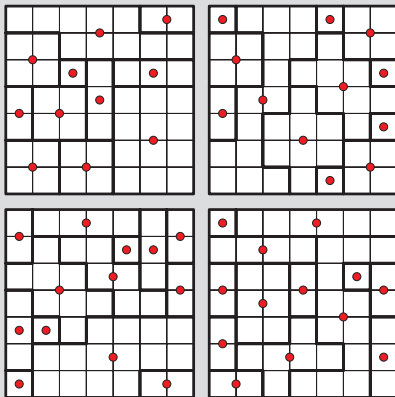
Çadır: Bu bulmacada amaç her ağaca bağlı birer çadırın yerini bulmaktır. Bu çadırların ağaçlara yatay veya dikey komşu karelerden bağlı olması gerekiyor. Ayrıca çadırların birbirlerine yatay, dikey ya da çapraz olarak komşu karelerde bulunmaması gerekiyor. Dışarıda verilen sayılar ise ilgili satır veya sütundaki çadır sayısını gösteriyor.



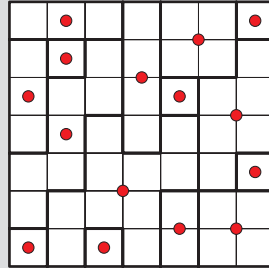
Hiroimono: Tablodaki tüm taşları toplayın. Yatay veya dikey çizgiler boyunca ilerleyerek karşılaştığınız ilk taşı toplamalısınız. Herhangi bir taştan başlayabilirsiniz. Bir sonraki taşta ulaşırken yön değiştirebilirsiniz ancak geri dönmemelisiniz.



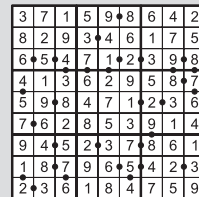
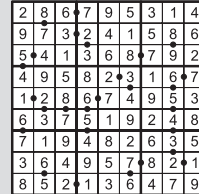
Geçen Sayının Çözümleri



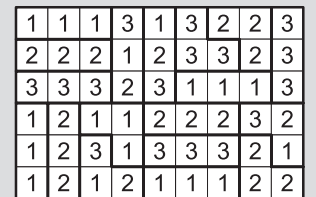
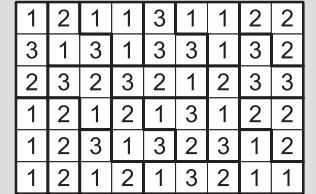
Simetri



Ödüllü Soru: Simetri



Ardışık Sudoku



Üçlüler