

evde bilim



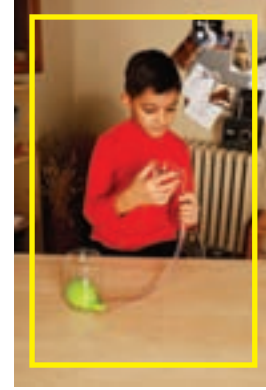
Kuvveti, Suyu Bir Yerden Bir Başka Yere İletebilir miyiz?

Su ya da başka sıvılar kullanarak kuvveti bir yerden başka bir yere iletebiliriz. Haydi bir düzenek hazırlayıp bunu deneyelim!



Gerekli Malzeme

- 1,5 litrelik 2 plastik şişe
- Açılmamış 2 alüminyum içecek kutusu
- 2 balon
- 2 paket lastiği
- 1 metre hortum
- Maket bıçağı
- Su



Haydi Başlayalım

- 1 Bir büyüğünüzden, su şişelerini maket bıçağıyla ortadan kesmesini ve şişelerin alt kısmına hortumun geçebileceği bir delik açmasını isteyin.
- 2 Balonlardan birinin ağzını, hortumun bir ucuna geçirip paket lastiğiyle sıkıca tutturun.
- 3 Hortumun açık olan ucunu şişedeki delikten geçirin.
- 4 Balonu şişenin içine yerleştirin. Hortumun açık ucundan balon ve hortum iyice dolana kadar su koyun.
- 5 Hortumun açık ucunu, içindeki suyu dökmeden diğer şişedeki delikten de geçirin.
- 6 İkinci balonu da suyla doldurun. Balonu, hortumun açık ucuna geçirin ve paket lastiğiyle tutturun. İçindeki suyu dökmemeye dikkat edin.
- 7 İkinci balonu, ikinci şişenin içine yerleştirin. Unutmayın, her iki balonun ve hortumun suyla dolu olması gerekiyor!
- 8 Alüminyum içecek kutularının her birini bir balonun üzerine koyun. Bu kutulardan birinin üzerine yavaşça bastırın. Neler oluyor?



Kurduğumuz düzenekte alüminyum içecek kutularından birinin üzerine bastırıldığımızda, su dolu balona bir kuvvet uygulamış oluruz. Böylece balonun içindeki suda bir basınç oluşur. Bu basınç etkisiyle su hortum aracılığıyla diğer balona geçer, yani kuvvet iletilmiş olur. Bunun sonucunda diğer balon biraz daha şişer ve üzerindeki alüminyum içecek kutusunu kaldırır.