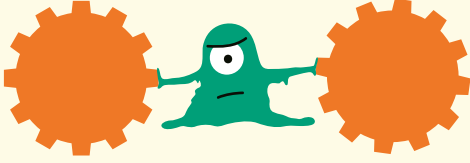


# Bilgisayarıma Ne Oldu Acaba?



Bilgisayarınızdaki uygulamalar düzgün çalışmıyorsa,



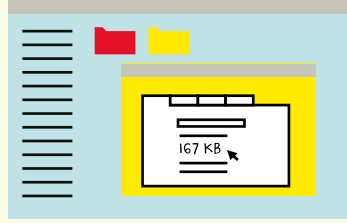
Daha önce kaydettiğiniz dosyaları açamıyorsanız,



Yazıcıdan düzgün çıktı alamıyorsanız,



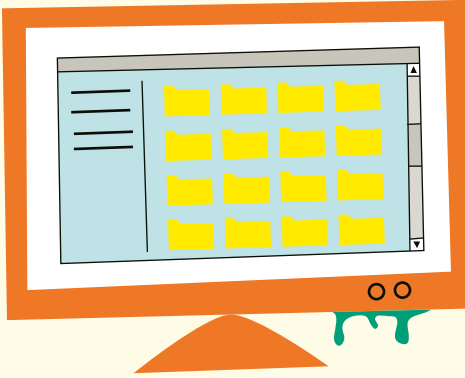
Dosyalarınızın büyüklükleri siz bir değişiklik yapmadığınız halde değişiyorsa,



Bir belgede sizin son değişiklik yaptığınız tarihten sonra değişiklik yapıldıysa,



Bilgisayarınızdaki dosya sayısı siz yeni bir şey kaydetmediğiniz halde arttıysa,



Bilgisayarınız sürekli hata mesajı veriyorsa,



**Bilgisayarınızda zararlı yazılımlar olabilir.**



Peki nedir bu zararlı yazılımlar?



Bilgisayarınızdaki dosyalara ve uygulamalara zarar vermek, size ait kişisel bilgilere ulaşmak ya da bilgisayarınızın yönetimini ele geçirmek için geliştirilen bazı yazılımlar vardır. Bu yazılımlar genellikle üç farklı sınıfta toplanır: bilgisayar virüsleri, bilgisayar solucanları ve Truva atları.

### Bilgisayar virüsü

Bilgisayar virüsü, bilgisayara bir dosya ya da program aracılığıyla yerleşir. Virüsün bulunduğu dosya açıldığında ya da program kullanıldığında virüs etkin hale gelir ve bilgisayara zarar vermeye başlar. Örneğin, bilgisayar virüsleri bir elektronik postanın ekinde bulunan bir resimde olabilir. Bu resim açıldığı zaman resim ve taşıdığı virüs bilgisayara yerleşir ve etkin hale gelir. Daha sonra, bilgisayarın düzgün çalışmasını engeller. Kendini kopyalayarak bu bilgisayardan başka bilgisayarlara da bulaşabilir.



### Bilgisayar solucanı

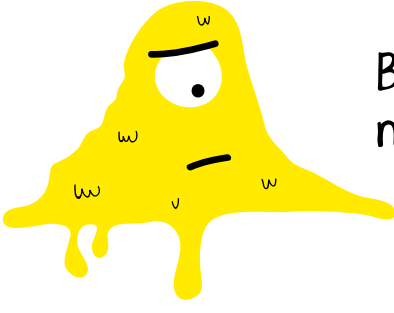
Bilgisayar solucanı etkin olduğu zaman kendini kopyalayarak çoğalır. Bu nedenle bilgisayarın belleğinde çok yer kaplar ve bilgisayarın çalışma hızını yavaşlatır. Virüslerden farklı olarak, bilgisayar solucanlarının taşınması ve başka bilgisayarlara bulaşması için herhangi bir dosyaya ya da programa ihtiyacı yoktur. Örneğin, bilgisayar solucanı bir bilgisayarda etkin olduğu zaman kendini kopyalayarak adres defterinizde bulunan kişilere kendini elektronik postayla gönderebilir.



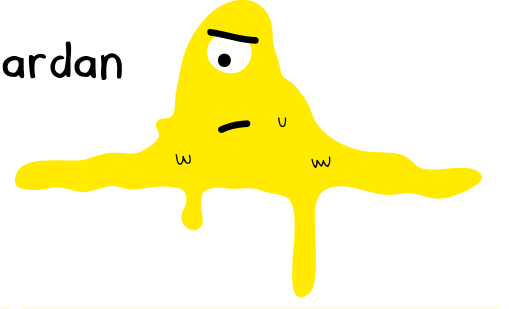
### Truva atı

Truva atı bilgisayara ancak bir programla birlikte gelebilir. Truva atının etkin olması için bu programın da bilgisayarda çalıştırılması gerekir. Truva atı virüslerden ve solucanlardan farklı olarak doğrudan bilgisayarın işletim sisteminin düzgün çalışmasını engeller. Bir bilgisayarda çalışmaya başlayan Truva atı başkalarının o bilgisayara uzaktan erişebilmesine izin verir. Bu durumda bir başkası o bilgisayara istediği programı kurabilir, bilgisayardaki dosyaları silebilir ya da onlara ulaşmasını engelleyebilir.

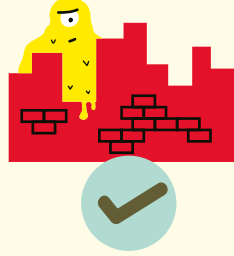




## Bilgisayarınızı zararlı yazılımlardan nasıl korursunuz?



Güncel bir antivirüs programı kullanın.



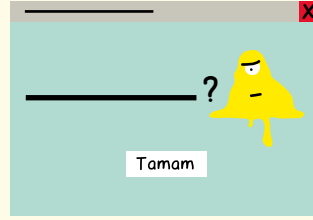
Bilgisayarınızda bulunan güvenlik duvarını açık tutun ve zamanında güncelleyin.



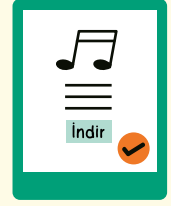
Kullandığınız programları zamanında güncelleyin.



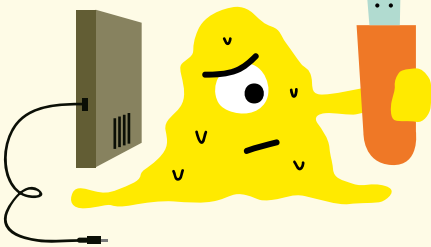
Tanımadığınız kişilerden gelen elektronik postaları ve eklerini açmayın.



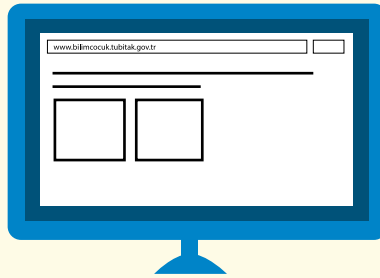
Ekranda çıkan mesajları okumadan "tamam"a ya da "evet"e basmayın.



Satın aldığınız oyun, müzik ya da film dosyalarının gerçek sahiplerinden ve kurallara uygun alındığından emin olun.



Harici bellekleri bilgisayarınızda çalıştırmadan önce güncel bir antivirüs programıyla tarayın.



Tarayıcınızda yazan adresin, açmak istediğiniz adresle aynı olduğundan emin olun.



Aniden ve izinsiz açılan reklam sayfalarını engelleyin.

Meryem Arzu Aruntaş  
Çizim: Nazlı Tunalı