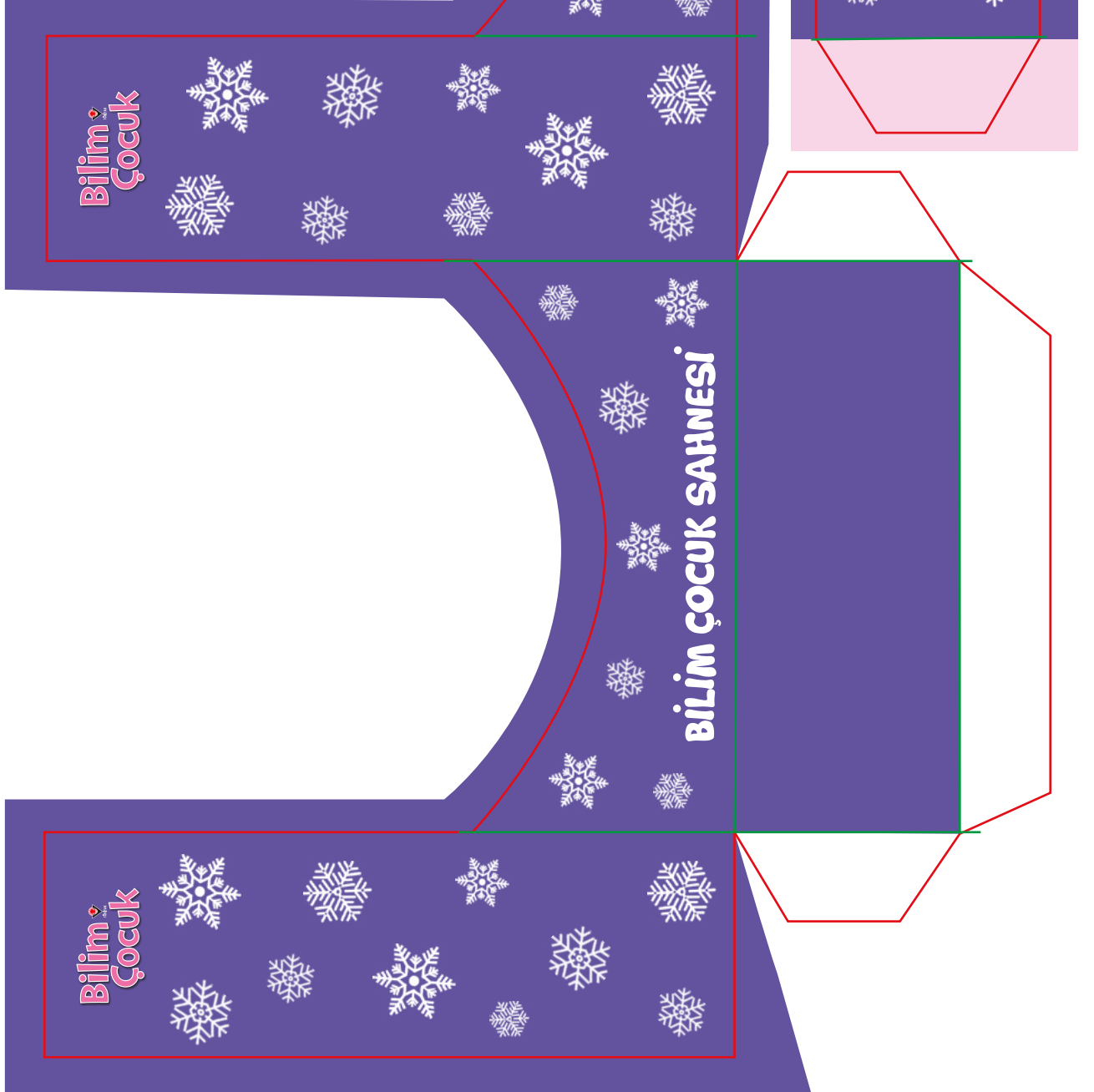
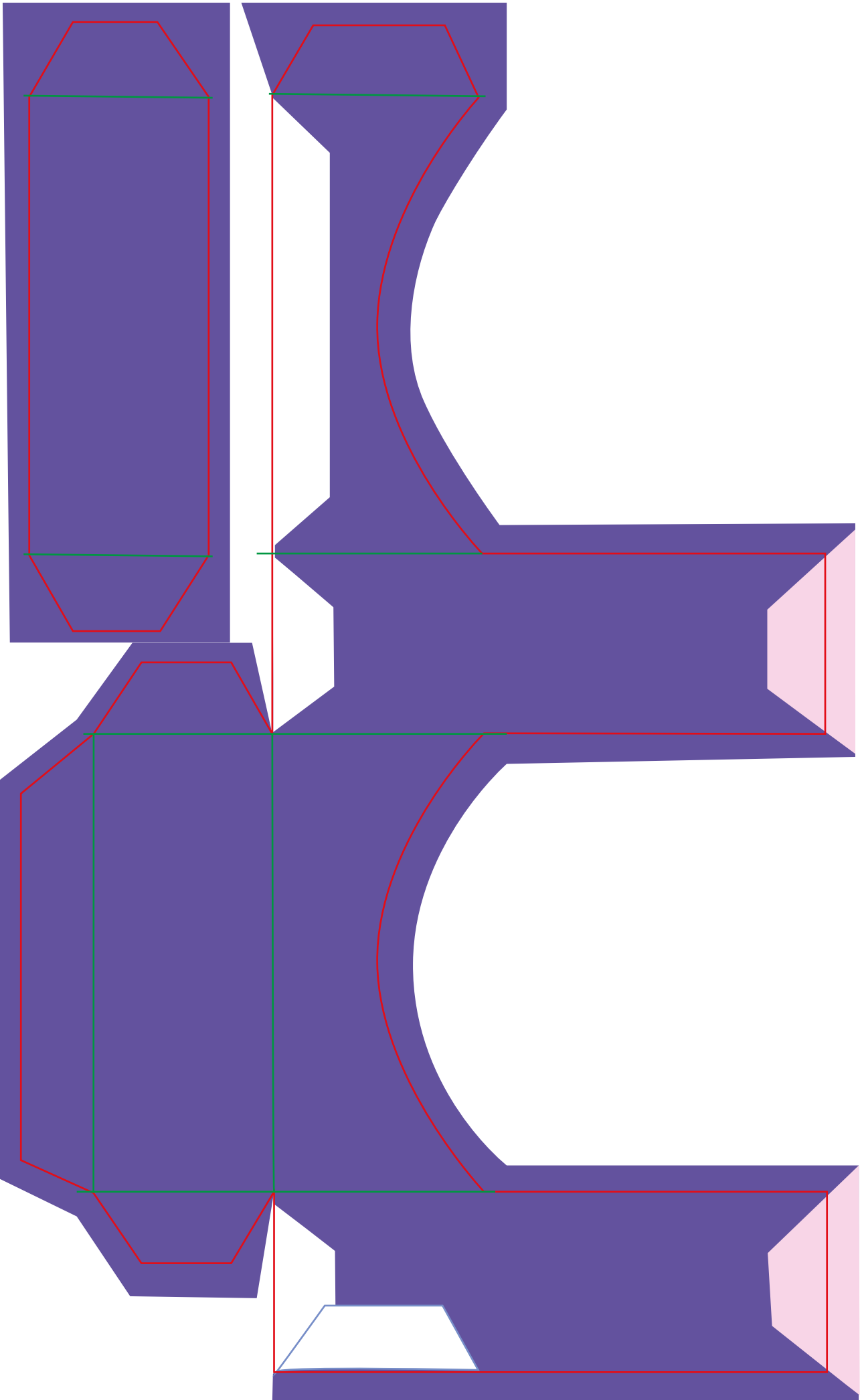


Dans Denge Oyunağı - 1

1





Dans Denge Oyuncağı - 2

1 numaralı parçayı kartondan ayırın. Parçayı tüm kat yerlerinden arkaya katlayın. Kulakçıklara yapıştırıcı sürün. Kulakçıkları karşılıklıya denk gelen kenarların arka yüzündeki alanlara yapıştırın. 2 numaralı parça denge oyuncağınızın sahnesinin tepesini oluşturacak. Bu parçayı kartondan ayırın ve kat yerlerinden arkaya katlayın. Kulakçıklara yapıştırıcı sürün. Kulakçıkları 1 numaralı parçanın üst kısmının arka yüzündeki pembe renkli alanlara parçanın resimli yüzü üstte kalacak şekilde yapıştırın. Böylece bir dikdörtgenler prizmasına benzeyen Bilim Çocuk Sahnesi'ni oluşturmuş olacaksınız. 3 ve 4 numaralı parçaları kartondan ayırıp sahnenin üzerine dengede duracakları şekilde yerleştirin.

