

ÇİZMELİ HARİKALAR

Merhaba arkadaşlar!
Çizmeli Harikalar'a
hoş geldiniz.



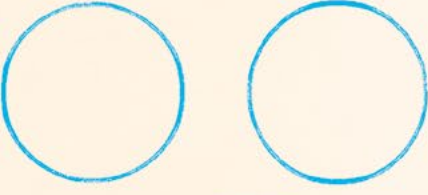
Bugün bir yandan çizim yaparken bir yandan da bütün gücünüzle pedallara basmanız gerekiyor. Çünkü çizeceğimiz yeni karakterimiz bir...



Bisikletçi



Çizimimize bisikletle başlayalım.



Tekerlekler için iki çember ve kadro için de bir üçgen...



Tekerleklerin kalınlığını ve merkezini belirleyelim.



Gidon yükseltisi



Gidon tutamağı



Sele

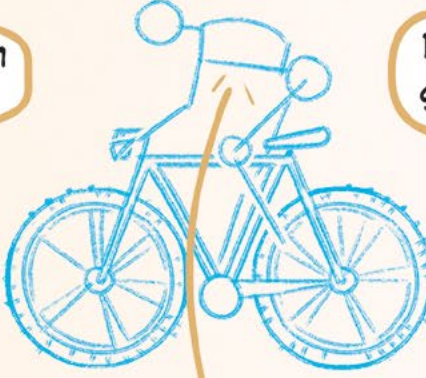
Kadronun kalınlığı



Kadroyu ön ve arka tekerlerin merkezine bağlayalım.



Pedal göbeği



Artık bisiklet eskizimizi tamamlayalım.

Şimdi sırada bisikletçi çizimi var. Pedalları bisikletçinin duruşuna göre sonra çizeceğiz.

Arkada kalan bacağı çizerken dikkat!



Kask, gözlük ve giysi çizimlerini de eskizimize ekleyelim.

Şimdi eskizimizin üzerinden koyu renkli bir kalemle geçerek çizimimizi ortaya çıkarma zamanı.

Ve son olarak da renk! Peki sizin bisikletçiniz ve bisikleti ne renk olacak?





Bisikletçi çizimi yaparken işinize yarayacağını düşündüğüm birkaç ipucum var!

Velodromda yarışan bir bisikletçiyi çizmek isterseniz hızını vurgulamak için hız çizgileri kullanabilirsiniz.

Toprak yolda giden bir bisikletçinin hızını, yerden kaldırdığı tozu çizerek gösterebilirsiniz.



Belki de gösteri yapan bir bisikletçi çizmek istersiniz. Öyleyse çiziminizi yapmadan önce kaskı ve bisikletinin biçimi hakkında kısa bir araştırma yapabilirsiniz.

Eski zamanlarda çok farklı tasarımlarda bisikletler vardı. Belki birkaç tasarım da siz yaparsınız...



Zıplama hareketini vurgulamak için çizgilerden yardım alabilirsiniz.



BİSİKLETÇİ



Çok ilginç!



Bisiklet, insan gücüyle hareket eden, iki ya da üç tekerlekli, çoğunlukla pedalları olan bir ulaşım aracıdır. Günümüzdekine yakın bisiklet tasarımının 19. yüzyılda ortaya çıktığı düşünülüyor.

Keşfedildiği tarih hakkında farklı görüşler olsa da bisikletin, ulaşımı ve eğlenceyi aynı tasarımda buluşturan bir yapısı olduğunu söyleyebiliriz.

Günümüzde farklı amaçlar için geliştirilmiş ve kullanıcılarının zevklerine göre şekillenmiş bisiklet türlerinden bahsedebiliriz.

Kent sokaklarında, dağ ve patika gibi doğa ortamlarında, yarışlarda ve gösterilerde kullanılmak üzere tasarlanmış farklı bisikletler vardır. Hatta elektrikle çalışanlar, tek tekerlekli olanlar ve yatay bisikletler de günümüzde sevenleri tarafından keyifle kullanılıyor.



1868 yılında ilk bisiklet yarışı Fransa'da düzenlenmiş. O dönemde sadece 1.200 metrelik bir mesafenin olduğu yarış, günümüzde kilometrelerce uzunluktaki bisiklet yarışmalarına da ilham vermiş. Ülkemizde de bu yıl 57'ncisi düzenlenecek "Cumhurbaşkanlığı Türkiye Bisiklet Turu"nda pek çok farklı ülkeden bisikletçi yarışacak.

Bisiklet yarışları kapalı alanlarda da yapılır. Yarışmalar için özel olarak tasarlanmış bu salonlara veledrom adı verilir. Olimpiyatlarda da kendine saygın bir yer edinen veledrom yarışları, 250 metre uzunluğundaki pistlerde yapılır.

