

BİLGİSAYAR DÜNYASINDAN

Kâğıt bebeklerle moda dünyasına yolculuk yapmak ya da bilgisayar ekranınızı gözleri yormayacak biçimde ayarlamak ister misiniz?

Kâğıt Bebeklerle Moda



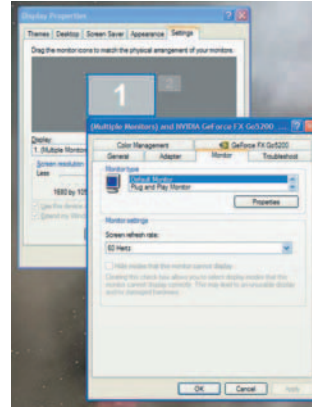
Kâğıt bebeklerle oynamayı sever misiniz? Bu bebeklere farklı giysiler giydirerek oynamak eminiz çoğunuzun çok hoşuna gidecek. İnternet üzerinde kâğıt bebekler ve bunlara ait giysilerin çizimiyle dolu çok sayıda site var. Bu sitelerden biri olan <http://marilee.us/paperdolls.html> adresinde, bilgisayarınızın yazıcısından çıktı aldıktan sonra kesip oynayabileceğiniz yüzlerce çeşit kâğıt bebeğe giden bağlantılar bulunuyor. Seçtiğiniz bebek ve giysileri ekranda görüntülenirken, tek yapmanız gereken sayfanın yazıcısından bir çıktısını almak. Daha sonra bunları kesip boyayarak bebeğinize giydirebilirsiniz. Evinde yazıcısı olmayanlar, kâğıt bebeklerle İnternet üzerinde oynayabilir. Bu tip oyunlara ait zengin bir bağlantı koleksiyonu da <http://www.cartooncritters.com/dressuplinks.htm> adresinde bulunuyor.

Gözlerinizin Sağlığı İçin

Sürekli yakından baktığımız ve başından saatlerce kalkamadığımız ekranlar, göz sağlığımızı çok yakından ilgilendiriyor. Göz sağlığımızı korumak için, bilgisayarla çalışırken ortamın uygun biçimde ışıklandırılması, ekranın parlaklık ayarlarının düzgün yapılması, çalışırken gözlerin sık sık dinlendirilmesi gibi kurallara dikkat etmek gerek. Bunların yanında, ekranınızın da çalışırken olabildiğince titremesiz bir görüntü sunması çok önemli. Tarama hızı, Windows altından ayarla-

nabilen bir özellik. Ancak çoğu bilgisayar, ilk kurulumda yetersiz bir tarama hızıyla geliyor ve bunun sonradan ayarlanması gerekiyor.

Windows altındaki bu ayara ulaşabilmek için bilgisayarınızın masaüstünde boş bir alana sağ fare tuşuyla tıklayın. Açılan menüden Özellikler (Properties) seçeneğine girin. Buradan üst taraftaki ayıraçlar yardımıyla Ayarlar (Settings) bölümüne geçin. Penceredeki Gelişmiş (Advanced) düğmesine tıkladıktan sonra yine yukarıdaki ayıraçlar yardımıyla Monitör (Monitor) seçeneğine tıklayın. Burada Ekran Tazeleme Hızı (Screen Refresh Rate) bölümünde, o anda geçerli olan tazeleme hızınızı görebilirsiniz. Bu hızı, çalıştığınız çözünürlük için ekranınızın desteklediği yüksek bir değere ayarlayın. Bunu yapmadan önce 'ekranımın görüntüleyemeyeceği modları gizle' (Hide modes that this monitor cannot display) kutusunu işaretlemek sizi hata yapmaktan koruyacaktır. Seçtiğiniz yeni değerler ekranınızla uyumluysa bir onay mesajı belirir. Bu mesajı onaylayarak artık daha yüksek tazeleme hızına sahip, dolayısıyla gözleriniz için daha uygun olan yeni ayarlarınızla çalışmaya başlayabilirsiniz. Ayarı yapıp onayladıktan sonra ekrandaki görüntü kararırca bekleyin, 10 saniye içinde Windows eski ayarlara geri döner. Bu durumda seçmiş olduğunuz tarama hızından bir kademe daha düşük olan hızı seçerek denemeyi tekrarlayabilirsiniz.



Görüntü tazeleme hızı ayarlarını ekranınızın desteklediği üst değerlere ayarlayarak göz sağlığını koruyabilirsiniz.

Levent Daşkiran